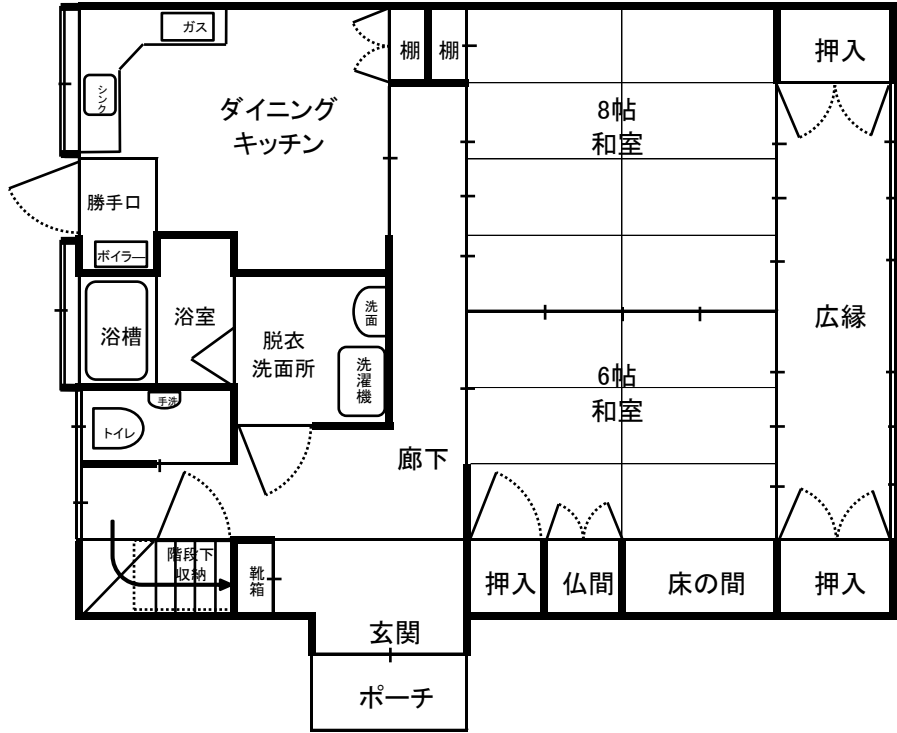
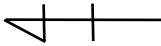


妙高生活物件情報 No. 252 経塚町



空家の所在地 (住居表示)	経塚町(きょうづかちょう)	
空き家の状況	敷地面積	291.48 m <sup>2</sup> (88.17坪)
	延床面積	137.40 m <sup>2</sup> (41.56坪)
	構造	木造亜鉛メッキ鋼板葺2階建
	間取り	別シートのとおり
	築年数	昭和52年築(築43年)
	水道	使用可
	電気	使用可
	ガス	使用可(都市ガス)
	トイレ	①. 水洗 2. 汲み取り / 1. 和 ②. 洋
	風呂	1. 灯油 2. 薪 3. 電気 ④. ガス
	駐車場	①. 有(外5台) 2. 無
	空家年数	平成27年～
	程度	①. 即入居可 2. 数万～数十万円程度の補修が必要 3. 百万～数百万円以上の大規模な改修が必要
修繕の費用負担	1. する 2. ある程度までする ③. しない	
売却・賃貸の別	①. 売却 2. 賃貸 3. どちらでも可	
希望の賃料又は 売却価格	1. 賃貸 万円/月 ②. 売却 220万円	
備考	<ul style="list-style-type: none"> <li>・こども園近く</li> <li>・公園近く</li> <li>・スーパー、ドラッグストア、総合病院まで車で5分</li> <li>・トイレリフォーム済</li> </ul>	

1階



2階

