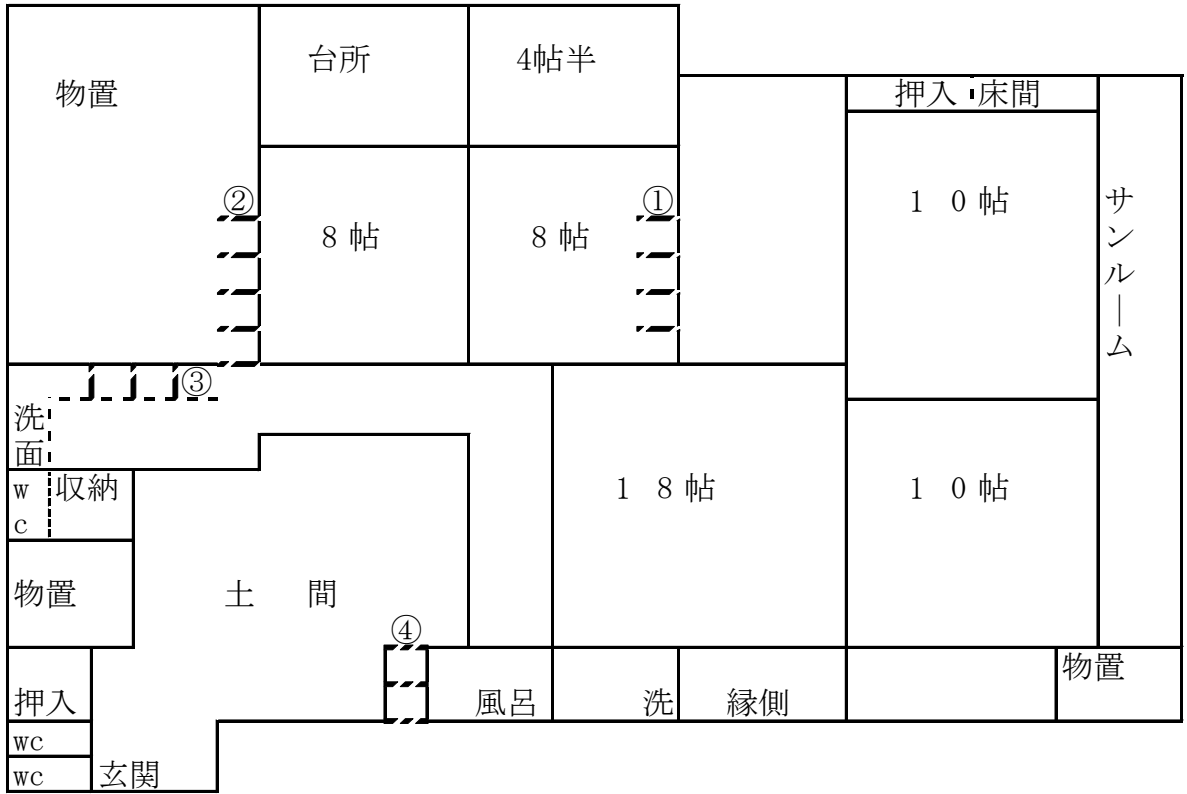


妙高生活物件情報 No. 164 大濁

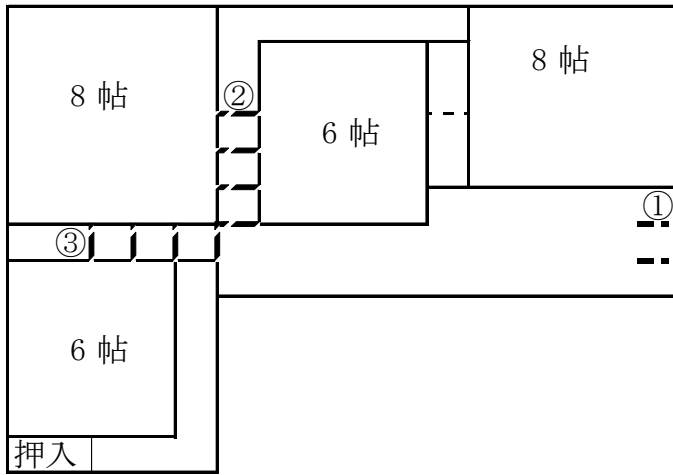


|                 |  |   |  |
|-----------------|--|---|--|
| 空家の所在地（住居表示）    |  | 大濁（おおにごり）   |  |
| 空き家の状況          | 敷地面積   | 641.73 m <sup>2</sup> (194.12坪)                         |  |
|                 | 延床面積   | 477.07 m <sup>2</sup> (144.31坪)                         |  |
|                 | 構造   | 木造一部2階建て  |  |
|                 | 間取り  | 別シートのとおり  |  |
|                 | 築年数  | 昭和39年築（築55年）  |  |
|                 | 水道   | 井戸水（検査必要）   |  |
|                 | 電気   | 使用可   |  |
|                 | ガス   | 使用可（プロパンガス）   |  |
|                 | トイレ  | ①. 水洗 2. 汲み取り / 1. 和 ②. 洋                               |  |
|                 | 風呂   | ①. 灯油 2. 薪 3. 電気 4. ガス                                  |  |
|                 | 駐車場  | ①. 有 数 台 2. 無   |  |
|                 | 空家年数   | 平成30年頃～   |  |
|                 | 程度   | ①. 即入居可<br>2. 数万～数十万円程度の補修が必要<br>3. 百万～数百万円以上の大規模な改修が必要 |  |
| 修繕の費用負担         | 1. する 2. ある程度までする ③. しない   |   |  |
| 売却・賃貸の別         | 1. 売却 2. 賃貸 ③. どちらでも可  |   |  |
| 希望の賃料又は<br>売却価格 | ①. 賃貸 応相談/月<br>②. 売却 800万円   |   |  |
| 備考              | <ul style="list-style-type: none"> <li>・居住部分（トイレ、風呂、洗面）リフォーム済み</li> <li>・見晴のよい部屋</li> <li>・古民家暮らし</li> <li>・納屋あり</li> <li>・希望で田・畑もあり</li> <li>・水道は工事で引き込み可能</li> </ul> |   |  |

1 階



2 階



2 階







