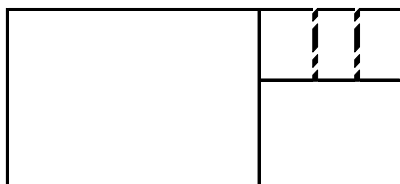
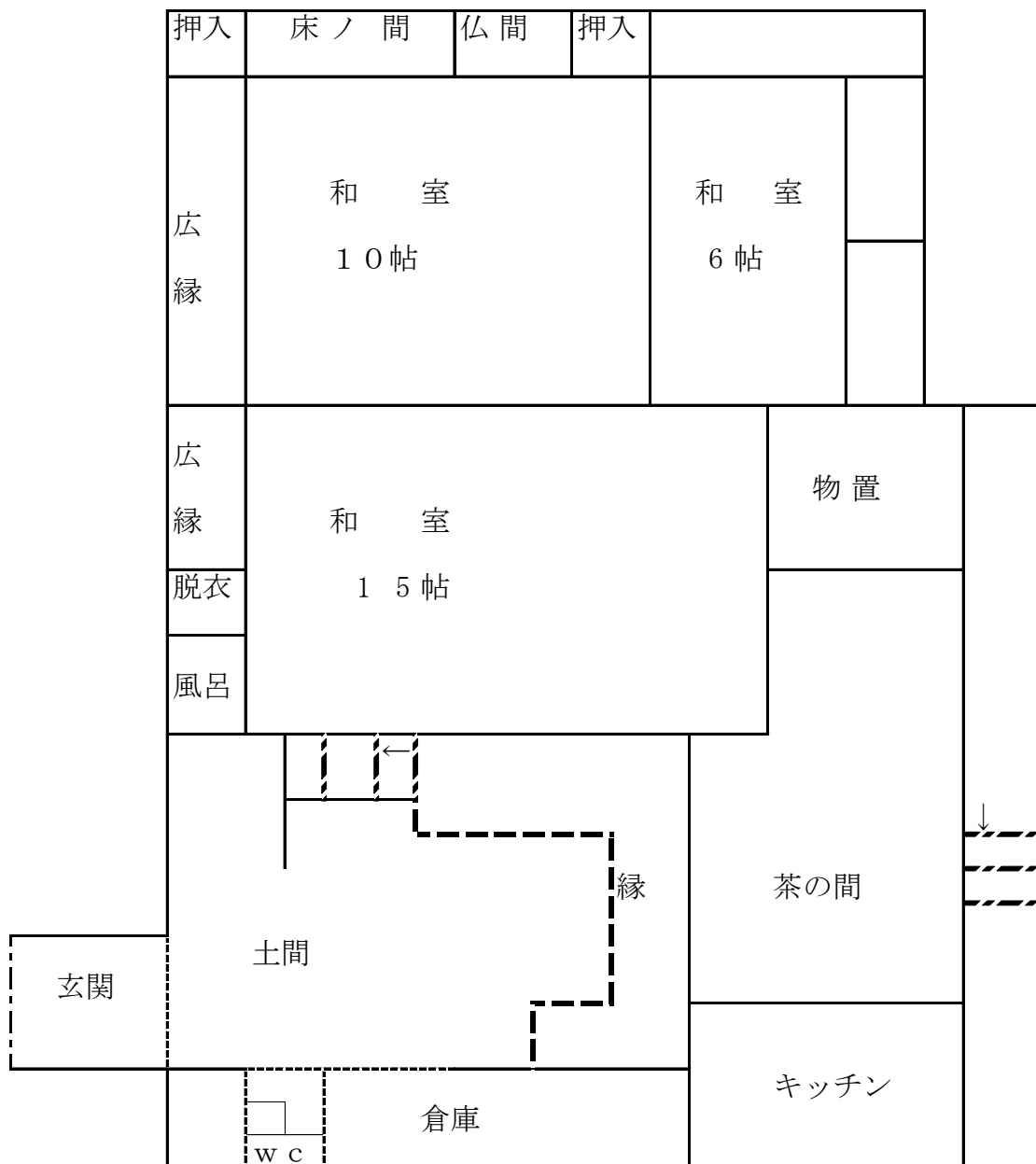


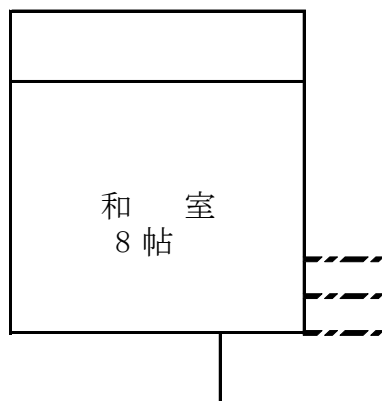
妙高生活物件情報 No. 110 上馬場



空家の所在地（住居表示）		上馬場
空き家の状況	敷地面積	330.57 m ² (100坪)
	延床面積	145.45 m ² (44坪)
	構造	木造草
	間取り	別シートのとおり
	築年数	築 不詳
	水道	上水・井戸水
	電気	使用可
	ガス	使用可 (プロパン ガス)
	トイレ	1. 水洗 ②. 汲み取り / 1. 和 ②. 洋
	風呂	①. 灯油 2. 薪 3. 電気 4. ガス
	駐車場	①. 有 台 2. 無
	空家年数	平成 29年12月 頃～
	程度	①. 即入居可 ②. 数万～数十万円程度の補修が必要 ③. 百万～数百万円以上の大規模な改修が必要
修繕の費用負担	1. する 2. ある程度までする ③. しない	
売却・賃貸の別	①. 売却 2. 賃貸 3. どちらでも可	
希望の賃料又は 売却価格	1. 賃貸 万円/月 ②. 売却 130万円	
備考	<ul style="list-style-type: none"> ・ 太い梁の古民家 ・ 別途広い納屋・土蔵もあり ・ 家の裏にも車乗り入れ可。冬季は道下の車庫を借りる ・ 見晴し良い ・ H29.12月まで居住。 ・ リフォームでより快適に ・ 除戸交差点より車で10分 	



中2階②



中2階①

別途 納屋
土蔵





