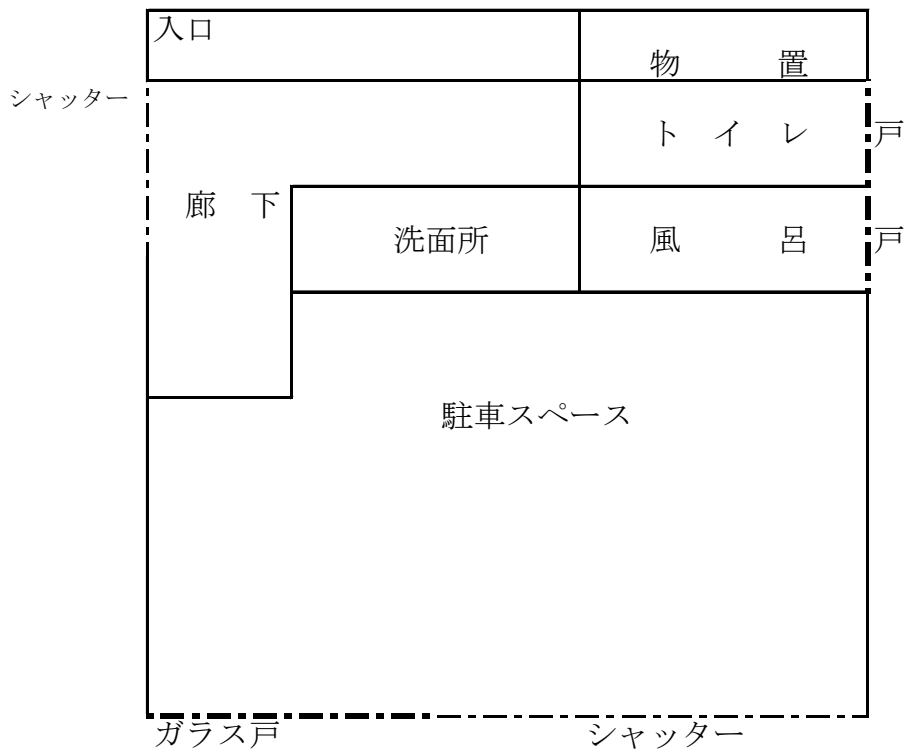


妙高生活物件情報 No. 71坂口新田

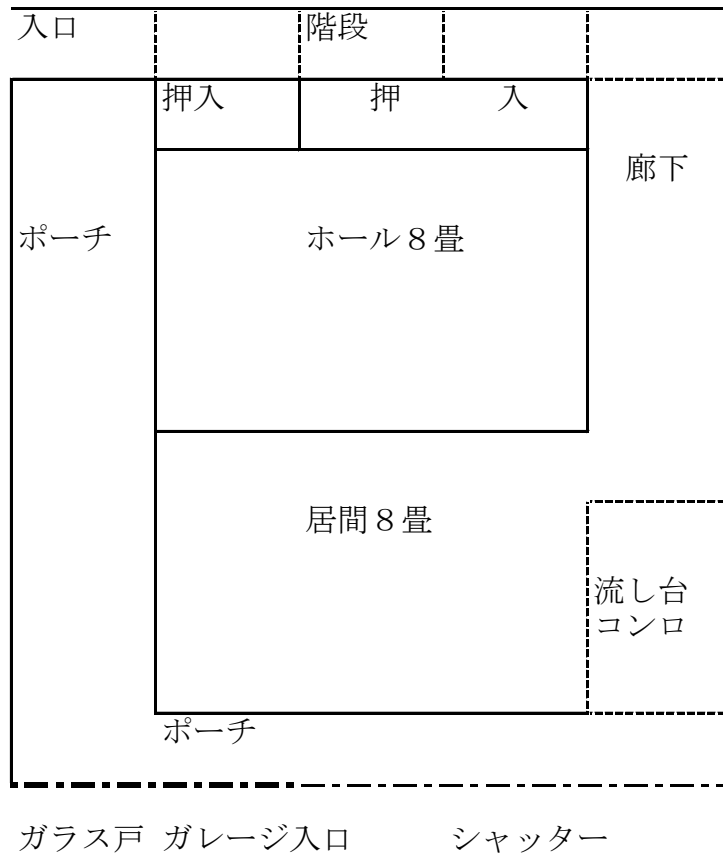


空家の所在地 (住居表示)		坂口新田
空き家の状況	敷地面積	1381.69 m <sup>2</sup> (418.69 坪)
	延床面積	58.67 m <sup>2</sup> (17.77 坪)
	構造	木骨等金属板張 2階建て
	間取り	別紙シートのとおり
	築年数	S48年築
	水道	引き込み修理後使用可
	電気	使用可
	ガス	使用可 (プロパン ガス)
	トイレ	①. 水洗 2. 汲み取り / ①. 和 2. 洋
	風呂	1. 灯油 2. 薪 3. 電気 ④. ガス
	駐車場	①. 有 台 2. 無
	空家年数	平成 元年 頃～
	程度	1. 即入居可 ②. 数万～数十万円程度の補修が必要 3. 百万～数百万円以上の大規模な改修が必要
修繕の費用負担	1. する 2. ある程度までする ③. しない	
売却・賃貸の別	①. 売却 2. 賃貸 3. どちらでも可	
希望の賃料又は 売却価格	1. 賃貸 /月 ②. 売却 300万円	
備考	<ul style="list-style-type: none"> <li>・ 広い敷地 (畑可)</li> <li>・ トイレ水洗 (個別浄化槽)</li> <li>・ 修繕必要</li> </ul> <p>* 国道沿いに建屋あり (修繕必要) 延床面積 293.49m<sup>2</sup> (88.93坪)</p>	

1階



2階









【国道沿いにある建屋】

