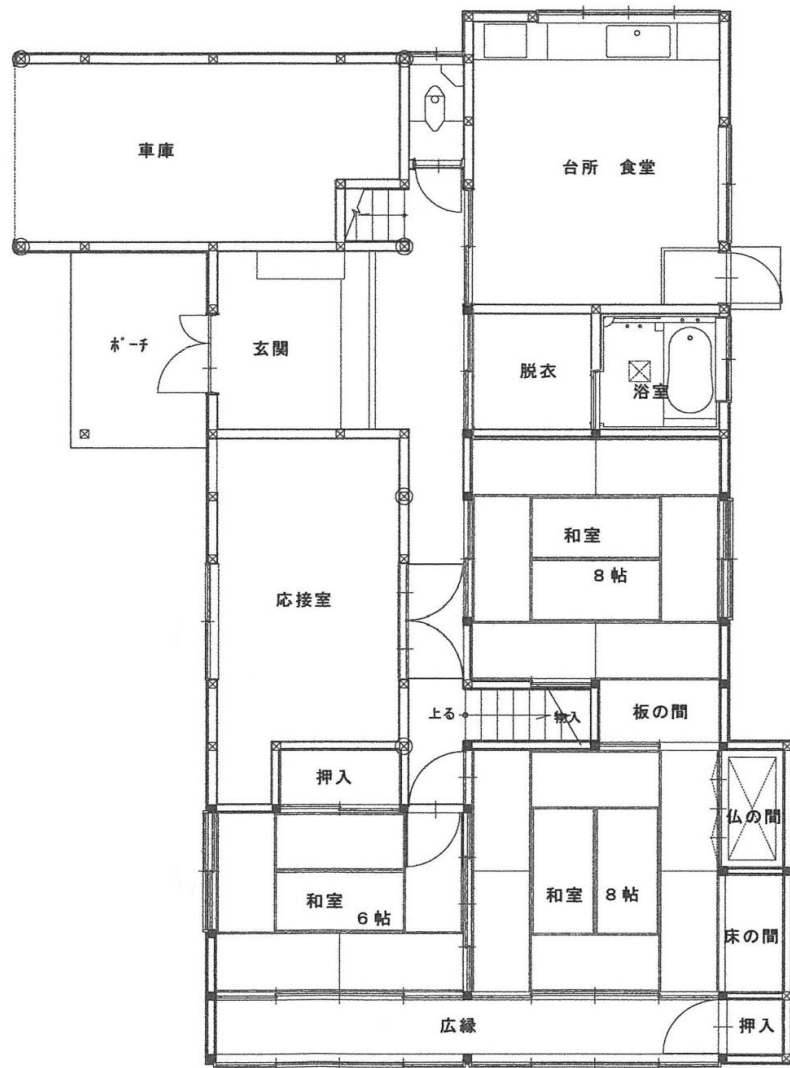


妙高生活物件情報 No. 293 坂下新田



| 空家の所在地（住居表示） | | 坂下新田 | |
|-----------------|---|---|--------------------------|
| 空き家の状況 | 敷地面積 | 535.00 | m ² (161.83坪) |
| | 延床面積 | 160.37 | m ² (48.51坪) |
| | 構造 | 木造亜鉛メッキ鋼板葺2階建 | |
| | 間取り | 別シートのとおり | |
| | 築年数 | 昭和55年築(築41年) | |
| | 水道 | 使用可 | |
| | 電気 | 使用可 | |
| | ガス | 使用可(プロパンガス) | |
| | トイレ | 1. 水洗 ②. 汲み取り / ①. 和 2. 洋 | |
| | 風呂 | ①. 灯油 2. 薪 3. 電気 4. ガス | |
| | 駐車場 | ①. 有(車庫3台、外2台) 2. 無 | |
| | 空家年数 | 居住中 | |
| | 程度 | 1. 即入居可 2. 数万～数十万円程度の補修が必要 ③. 百万～数百万円以上の大規模な改修が必要 | |
| 修繕の費用負担 | 1. する 2. ある程度までする ③. しない | | |
| 売却・賃貸の別 | ①. 売却 2. 賃貸 3. どちらでも可 | | |
| 希望の賃料又は 売却価格 | 1. 賃貸 万円/月 ②. 売却 300万円 | | |
| 備考 | <ul style="list-style-type: none"> ・部屋数多い ・敷地前は消雪道 ・同棟車庫：幅2.6m×高1.90m×奥5.4m ・別棟車庫：幅5.4m×奥9.0m ・別棟車庫は電動シャッター、自然落雪屋根 | | |

1階



2階

