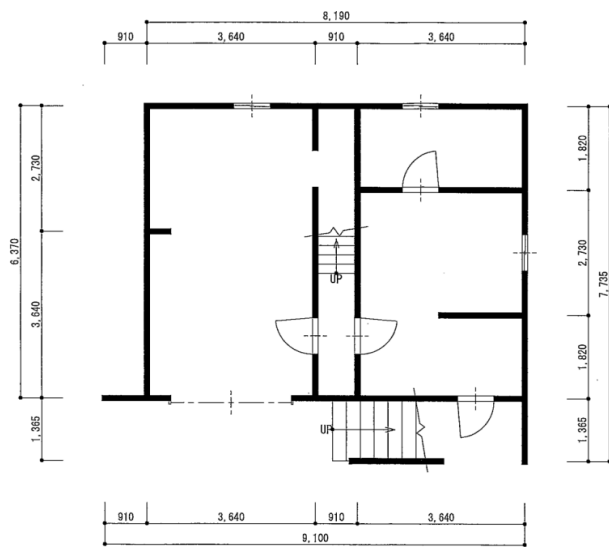


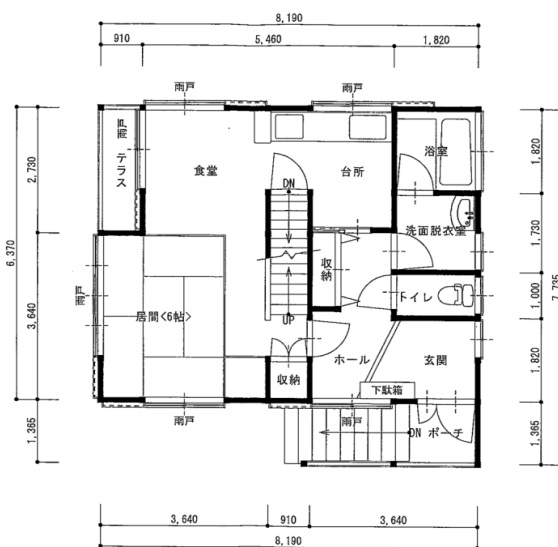
妙高生活物件情報 No. 298 杉野沢



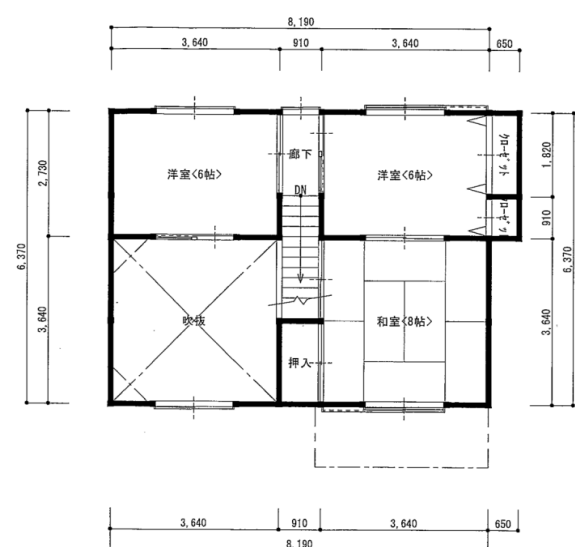
空家の所在地（住居表示）	杉野沢	
空き家の状況	敷地面積	1 6 7 9 . 0 0 m ² (507.89坪)
	延床面積	9 0 . 3 7 m ² (27.33坪)
	構造	木・鉄筋コンクリート造亜鉛メッキ鋼板葺3階建
	間取り	別シートのとおり
	築年数	平成8年築（築23年）
	水道	使用可
	電気	使用可
	ガス	使用可（都市ガス）
	トイレ	①. 水洗 2. 汲み取り / 1. 和 ②. 洋
	風呂	①. 灯油 2. 薪 3. 電気 4. ガス
	駐車場	①. 有（車庫1台、外2台） 2. 無
	空家年数	別荘として使用中
	程度	①. 即入居可 2. 数万～数十万円程度の補修が必要 3. 百万～数百万円以上の大規模な改修が必要
修繕の費用負担	1. する 2. ある程度までする ③. しない	
売却・賃貸の別	①. 売却 2. 賃貸 3. どちらでも可	
希望の賃料又は 売却価格	1. 賃貸 万円/月 ②. 売却 1500 万円	
備 考	<ul style="list-style-type: none"> ・NPO法人内。管理事務所あり。9万円/年 ・備品はそのまま引き渡し、即生活が可能 ・村内の給配水で水道代無し ・いもり池まで車で5分 ・温泉施設まで車で5分 ・スキー場まで車で8分 	



床下階平面図 1:100



1階平面図 1:100



2階平面図 1:100

