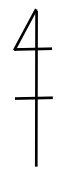
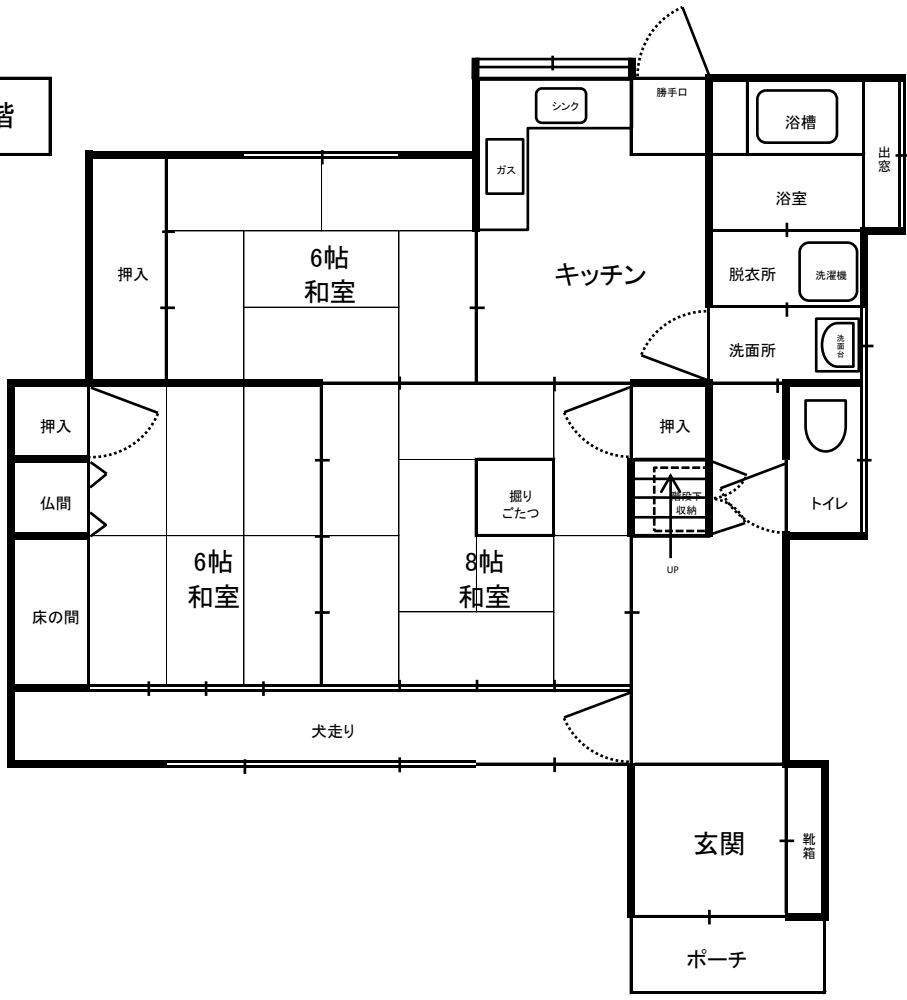


妙高生活物件情報 No. 295 学校町



空家の所在地（住居表示）		学校町	
空き家の状況	敷地面積	234.00	m <sup>2</sup> （70.78坪）
	延床面積	144.04	m <sup>2</sup> （43.57坪）
	構造	木造亜鉛メッキ鋼板葺2階建	
	間取り	別シートのとおり	
	築年数	昭和49年築（築47年）	
	水道	使用可	
	電気	使用可	
	ガス	使用可（都市ガス）	
	トイレ	①. 水洗 2. 汲み取り / 1. 和 ②. 洋	
	風呂	1. 灯油 2. 薪 3. 電気 ④. ガス	
	駐車場	①. 有（外3台） 2. 無	
	空家年数	平成23年頃～10年間	
	程度	1. 即入居可 ②. 数万～数十万円程度の補修が必要 3. 百万～数百万円以上の大規模な改修が必要	
修繕の費用負担	1. する 2. ある程度までする ③. しない		
売却・賃貸の別	①. 売却 2. 賃貸 3. どちらでも可		
希望の賃料又は 売却価格	1. 賃貸 万円/月 ②. 売却 460万円		
備考	<ul style="list-style-type: none"> <li>・コンビニ至近</li> <li>・住宅前は除雪道</li> <li>・スーパー、病院まで車で3分</li> <li>・学校まで徒歩10分</li> <li>・公共施設も近い</li> </ul>		

1階



2階

