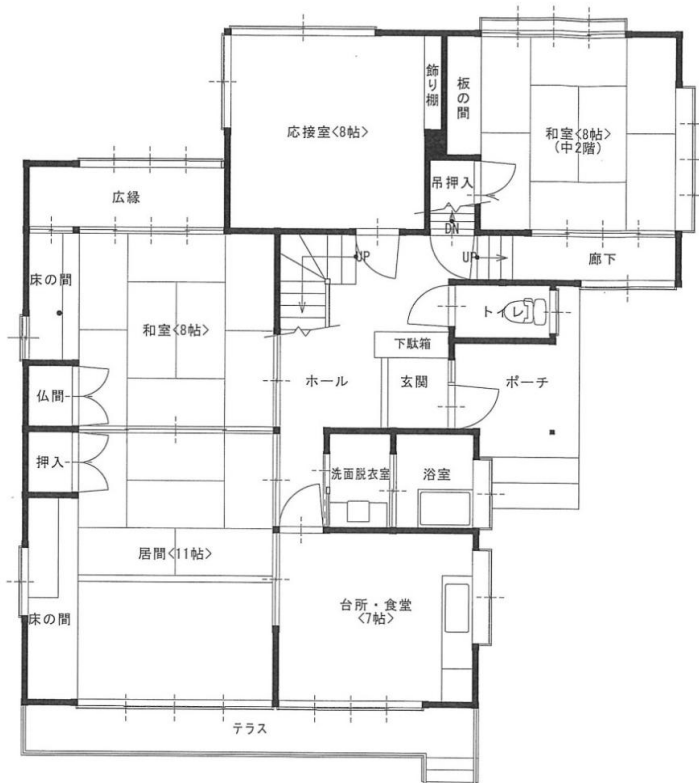


妙高生活物件情報 No. 282 諏訪町

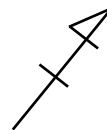
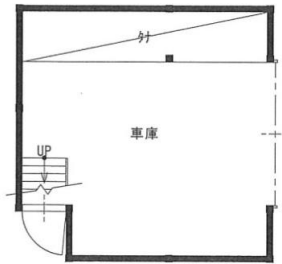


空家の所在地（住居表示）		諏訪町	
空き家の状況	敷地面積	317.00	m <sup>2</sup> (95.89坪)
	延床面積	180.42	m <sup>2</sup> (54.57坪)
	構造	木造亜鉛メッキ鋼板葺3階建	
	間取り	別シートのとおり	
	築年数	昭和46年築(築50年)	
	水道	使用可	
	電気	使用可	
	ガス	使用可(都市ガス)	
	トイレ	①. 水洗 2. 汲み取り / 1. 和 ②. 洋	
	風呂	1. 灯油 2. 薪 3. 電気 ④. ガス	
	駐車場	①. 有(車庫1台) 2. 無	
	空家年数	平成29年頃～	
程度	1. 即入居可		
	2. 数万～数十万円程度の補修が必要		
	③. 百万～数百万円以上の大規模な改修が必要		
修繕の費用負担	1. する 2. ある程度までする ③. しない		
売却・賃貸の別	①. 売却 2. 賃貸 3. どちらでも可		
希望の賃料又は 売却価格	1. 賃貸 万円/月		
	②. 売却 300万円		
備考	<ul style="list-style-type: none"> <li>・ 駅徒歩5分</li> <li>・ ドラッグストア徒歩1分</li> <li>・ 消雪用井戸あり</li> </ul>		

1階



車庫  
(中2階下)



2階

