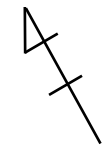


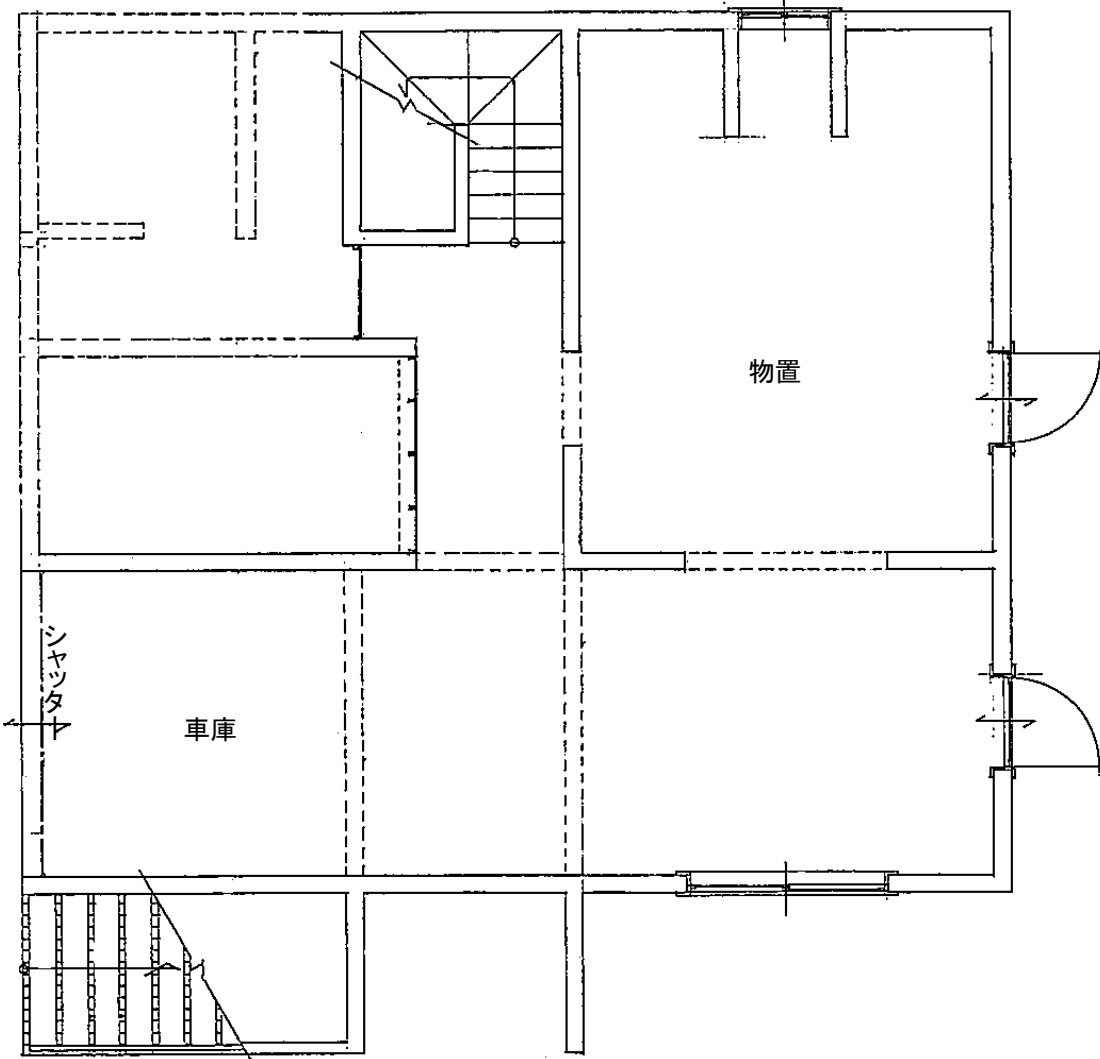
妙高生活物件情報 No. 256 二俣



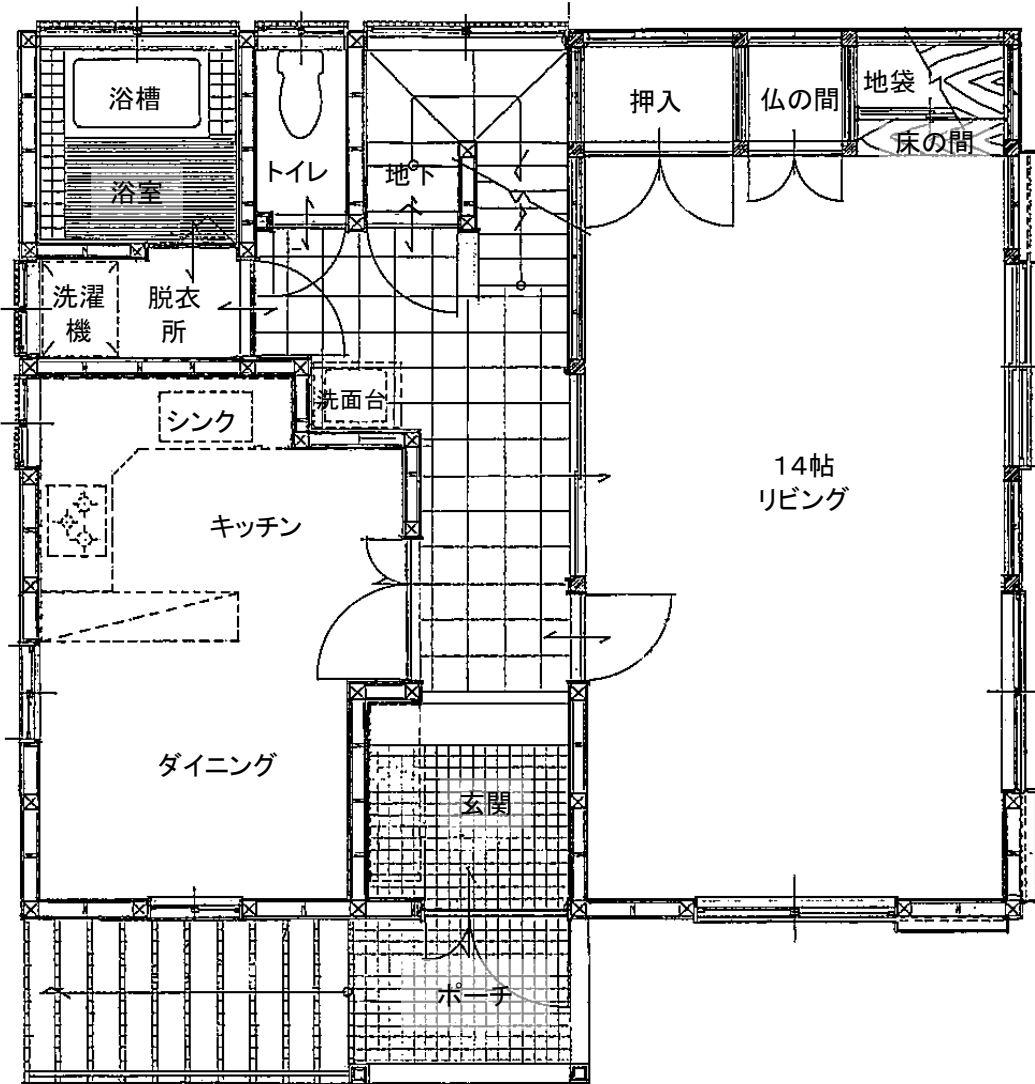
空家の所在地（住居表示）		二俣	
空き家の状況	敷地面積	472.72 m <sup>2</sup>	(142.99坪)
	延床面積	161.90 m <sup>2</sup>	(48.97坪)
	構造	木・鉄筋コンクリート造垂鉛メッキ鋼板葺3階建	
	間取り	別シートのとおり	
	築年数	昭和61年築(築35年)	
	水道	使用可	
	電気	使用可	
	ガス	使用可(都市ガス)	
	トイレ	①. 水洗 2. 汲み取り / 1. 和 ②. 洋	
	風呂	1. 灯油 2. 薪 3. 電気 ④. ガス	
	駐車場	①. 有(車庫1台、外1台) 2. 無	
	空家年数	居住中	
	程度	①. 即入居可 ②. 数万～数十万円程度の補修が必要 ③. 百万～数百万円以上の大規模な改修が必要	
修繕の費用負担	1. する 2. ある程度までする ③. しない		
売却・賃貸の別	①. 売却 2. 賃貸 3. どちらでも可		
希望の賃料又は 売却価格	1. 賃貸 万円/月 ②. 売却 500万円		
備考	<ul style="list-style-type: none"> <li>・R2年に屋根・内装リフォーム</li> <li>・広いリビング</li> <li>・リビングからの景色広々</li> <li>・引き渡し時期は要相談</li> </ul>		



1階



2階  
(住居1階)



3階  
(住居2階)

