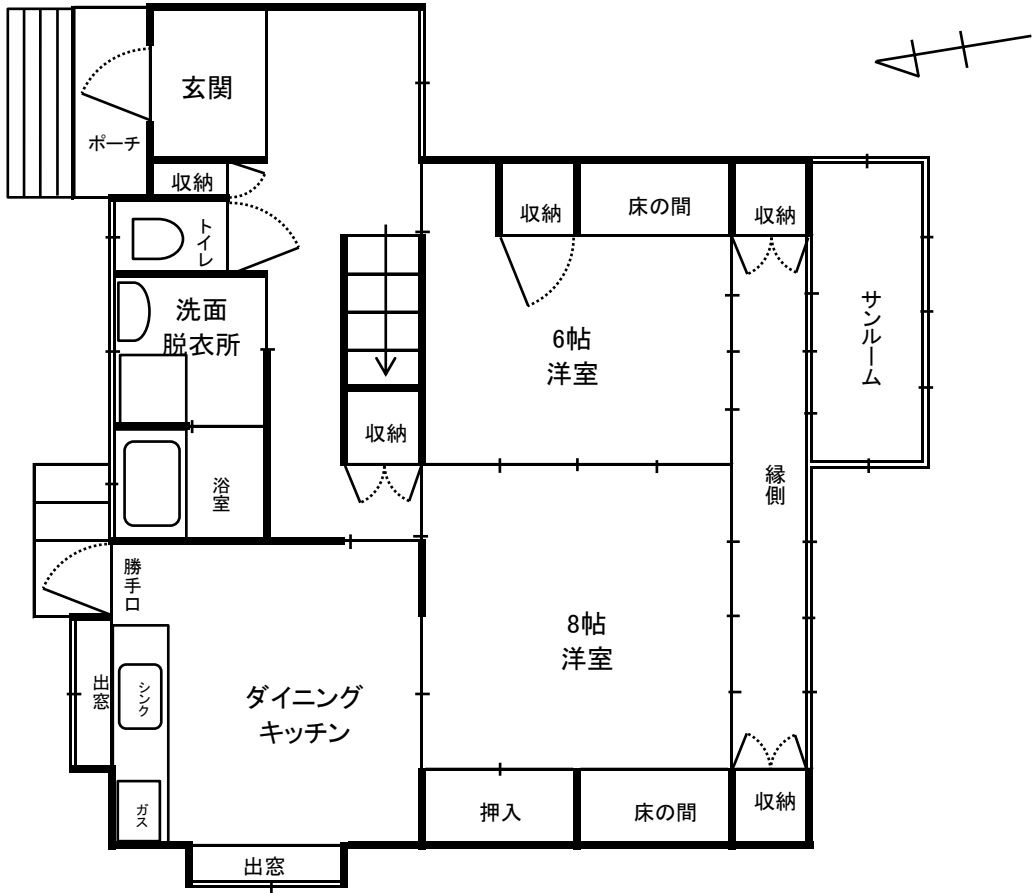


妙高生活物件情報 No. 261 東雲町



空家の所在地 (住居表示)	東雲町	
空き家の状況	敷地面積	194.28 m ² (58.76坪)
	延床面積	98.11 m ² (29.67坪)
	構造	亜鉛メッキ鋼板葺木造2階建て
	間取り	別シートのとおり
	築年数	昭和55年築(築40年)
	水道	使用可
	電気	使用可
	ガス	使用可(都市ガス)
	トイレ	①. 水洗 2. 汲み取り / 1. 和 ②. 洋
	風呂	1. 灯油 2. 薪 3. 電気 ④. ガス
	駐車場	①. 有(車庫1台、外乗用車1台軽1台) 2. 無
	空家年数	居住中
	程度	①. 即入居可 2. 数万~数十万円程度の補修が必要 3. 百万~数百万円以上の大規模な改修が必要
修繕の費用負担	1. する 2. ある程度までする ③. しない	
売却・賃貸の別	①. 売却 2. 賃貸 3. どちらでも可	
希望の賃料又は 売却価格	1. 賃貸 万円/月 ②. 売却 300万円	
備考	<ul style="list-style-type: none"> ・耐雪車庫兼物置あり(高207cm、幅235cm) ・屋根融雪設備あり(灯油) ・家庭菜園可 ・駅、スーパー、医院徒歩圏内 ・窓、キッチン、給湯器等リフォーム(2002年) ・1階和室をフローリングにリフォーム(2017年) ・家の前に流雪溝あり ・エアコン2台(1台は2018年製) 	

1階



2階

