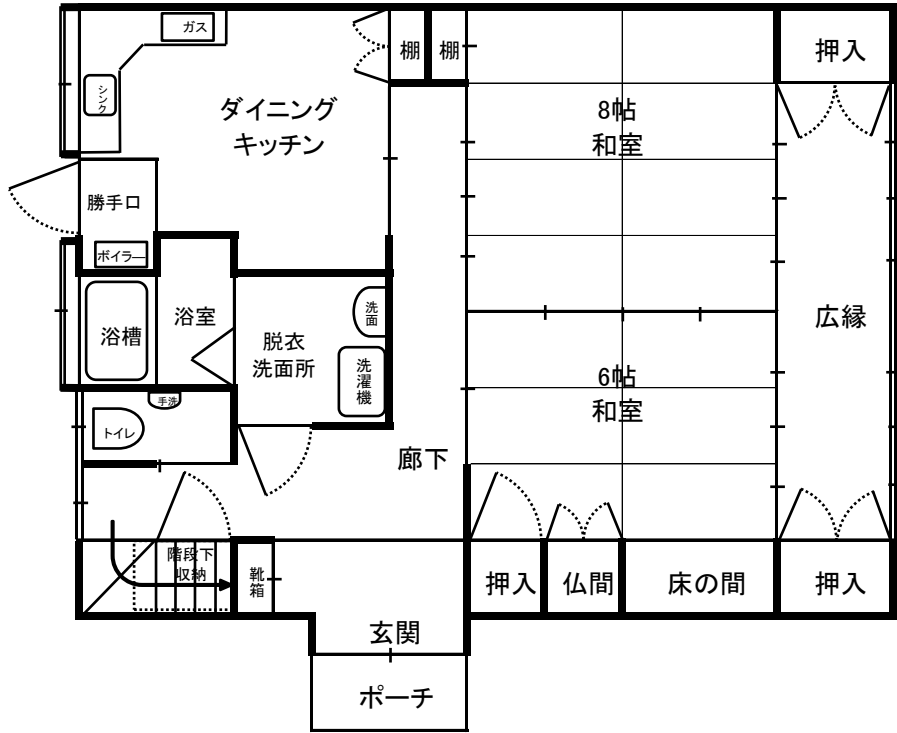
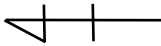


妙高生活物件情報 No. 252 経塚町



空家の所在地（住居表示）		経塚町	
空き家の状況	敷地面積	291.48 m ² (88.17坪)	
	延床面積	137.40 m ² (41.56坪)	
	構造	木造亜鉛メッキ鋼板葺2階建	
	間取り	別シートのとおり	
	築年数	昭和52年築(築43年)	
	水道	使用可	
	電気	使用可	
	ガス	使用可(都市ガス)	
	トイレ	①. 水洗 2. 汲み取り / 1. 和 ②. 洋	
	風呂	1. 灯油 2. 薪 3. 電気 ④. ガス	
	駐車場	①. 有(外5台) 2. 無	
	空家年数	平成27年～	
	程度	①. 即入居可 ②. 数万～数十万円程度の補修が必要 ③. 百万～数百万円以上の大規模な改修が必要	
修繕の費用負担	1. する 2. ある程度までする ③. しない		
売却・賃貸の別	①. 売却 2. 賃貸 3. どちらでも可		
希望の賃料又は 売却価格	1. 賃貸 万円/月 ②. 売却 320万円		
備考	<ul style="list-style-type: none"> ・こども園近く ・公園近く ・スーパー、ドラッグストア、総合病院まで車で5分 ・トイレリフォーム済 		

1階



2階

