

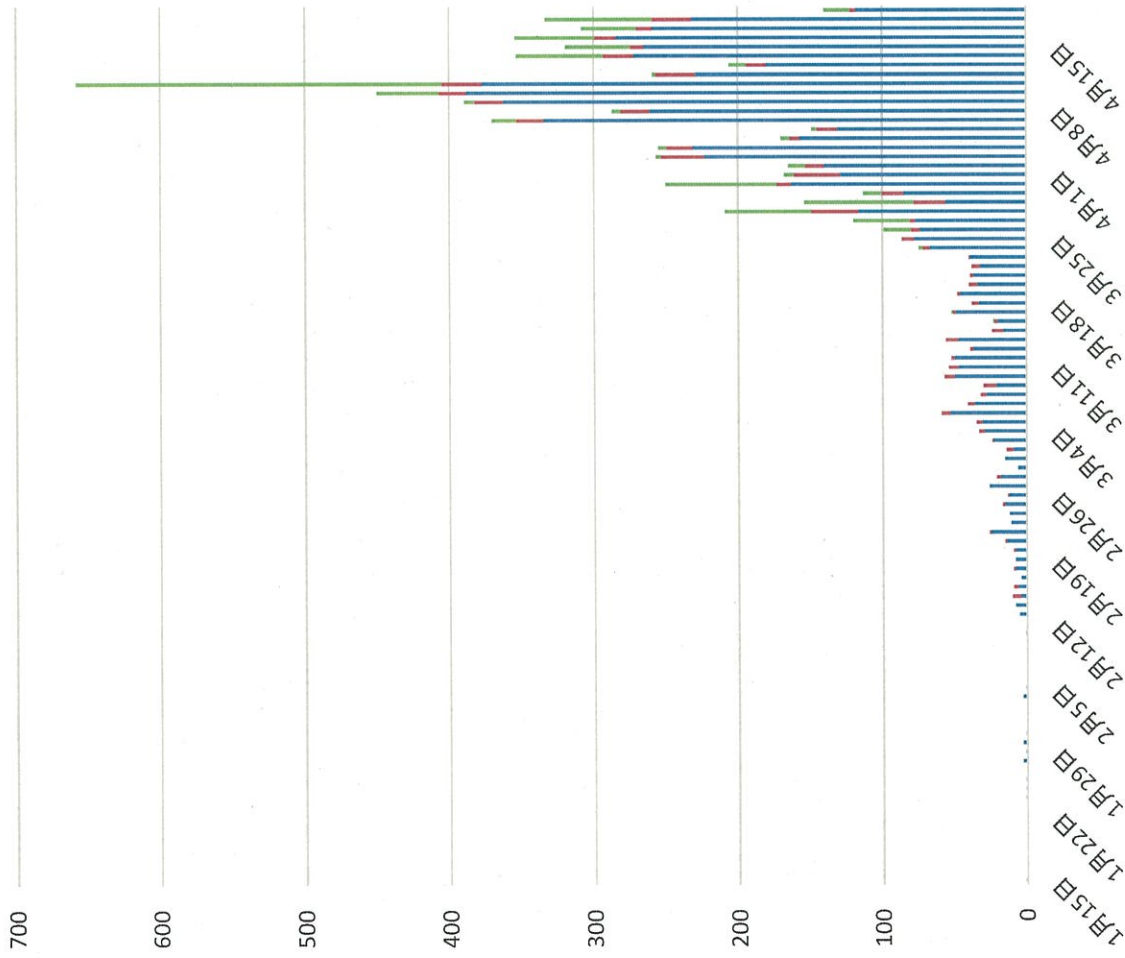
新型コロナウイルス感染症の国内発生動向

(令和2年4月19日18時時点)

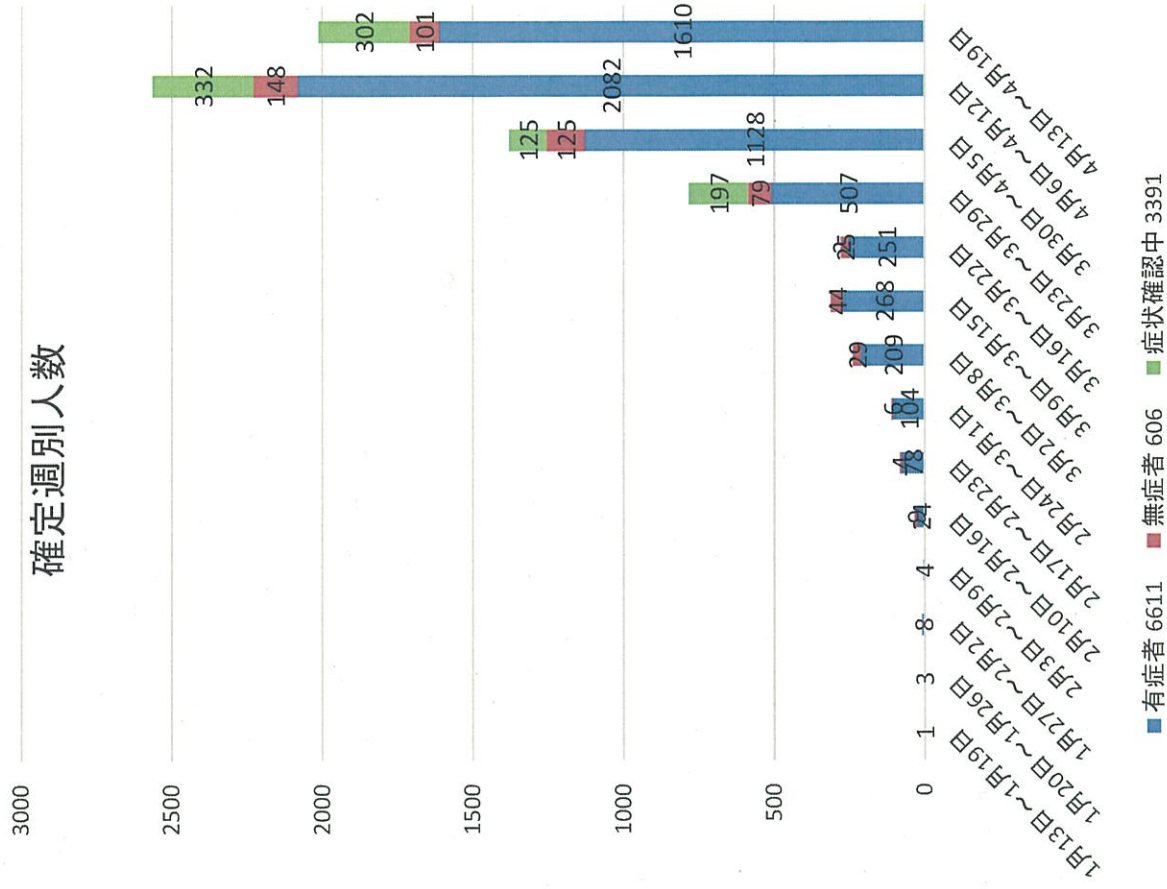
【註1】チャーター機、クルーズ船案件は除く

【註2】医療機関からの届出情報との突合前

確定日別人数



確定週別人数



新型コロナウイルス感染症（国内事例）の状況（PCR検査陽性者数の累積）（単位：人）

	4月19日（日）	対前日比	人口一万人大当り	うち現在入院等	うち退院	うち死亡			
埼玉県	642	32	0.870	601	94%	32	5%	9	1%
千葉県	661	18	1.060	582	88%	71	11%	8	1%
東京都	3095	107	2.220	3017	97%	59	2%	19	1%
神奈川県	784	30	0.850	694	89%	73	9%	17	2%
大阪府	1212	48	1.380	967	80%	233	19%	12	1%
兵庫県	513	11	0.940	431	84%	65	13%	17	3%
福岡県	516	16	1.010	440	85%	66	13%	10	2%
北海道	434	27	0.830	245	56%	171	39%	18	4%
茨城県	139	4	0.490	118	85%	16	12%	5	4%
石川県	178	5	1.560	169	95%	5	3%	4	2%
岐阜県	139	2	0.700	120	86%	16	12%	3	2%
愛知県	401	10	0.530	310	77%	66	16%	25	6%
京都府	251	9	0.970	178	71%	70	28%	3	1%
青森県	22	0	0.180	16	73%	6	27%	0	0%
岩手県	0	0	0.000	0	-	0	-	0	-
宮城県	83	0	0.360	75	90%	8	10%	0	0%
秋田県	16	0	0.170	11	69%	5	31%	0	0%
山形県	61	1	0.570	51	84%	10	16%	0	0%
福島県	62	2	0.340	59	95%	3	5%	0	0%
栃木県	46	2	0.240	38	83%	8	17%	0	0%
群馬県	122	2	0.630	103	84%	14	11%	5	4%
新潟県	56	0	0.250	27	48%	29	52%	0	0%
富山県	92	1	0.880	87	95%	4	4%	1	1%
福井県	112	6	1.460	85	76%	23	21%	4	4%
山梨県	49	1	0.600	40	82%	9	18%	0	0%
長野県	52	5	0.250	48	92%	4	8%	0	0%
静岡県	52	2	0.140	44	85%	8	15%	0	0%
三重県	36	1	0.200	24	67%	11	31%	1	3%
滋賀県	71	1	0.500	60	85%	10	14%	1	1%
奈良県	62	2	0.470	47	76%	14	23%	1	2%
和歌山県	46	0	0.500	25	54%	20	43%	1	2%
鳥取県	3	0	0.050	3	100%	0	0%	0	0%
島根県	16	1	0.240	16	100%	0	0%	0	0%
岡山県	19	1	0.100	16	84%	3	16%	0	0%
広島県	132	2	0.470	121	92%	11	8%	0	0%
山口県	30	0	0.220	19	63%	11	37%	0	0%
徳島県	3	0	0.040	0	0%	3	100%	0	0%
香川県	25	1	0.260	24	96%	1	4%	0	0%
愛媛県	45	1	0.340	34	76%	8	18%	3	7%
高知県	68	4	0.970	49	72%	18	26%	1	1%
佐賀県	17	1	0.210	16	94%	1	6%	0	0%
長崎県	17	0	0.130	15	88%	2	12%	0	0%
熊本県	39	3	0.220	32	82%	6	15%	1	3%
大分県	54	0	0.480	35	65%	18	33%	1	2%
宮崎県	17	0	0.160	13	76%	4	24%	0	0%
鹿児島県	8	1	0.050	7	88%	1	13%	0	0%
沖縄県	110	0	0.760	103	94%	6	5%	1	1%
総計	10608	360	0.840	9215	87%	1222	12%	171	2%