

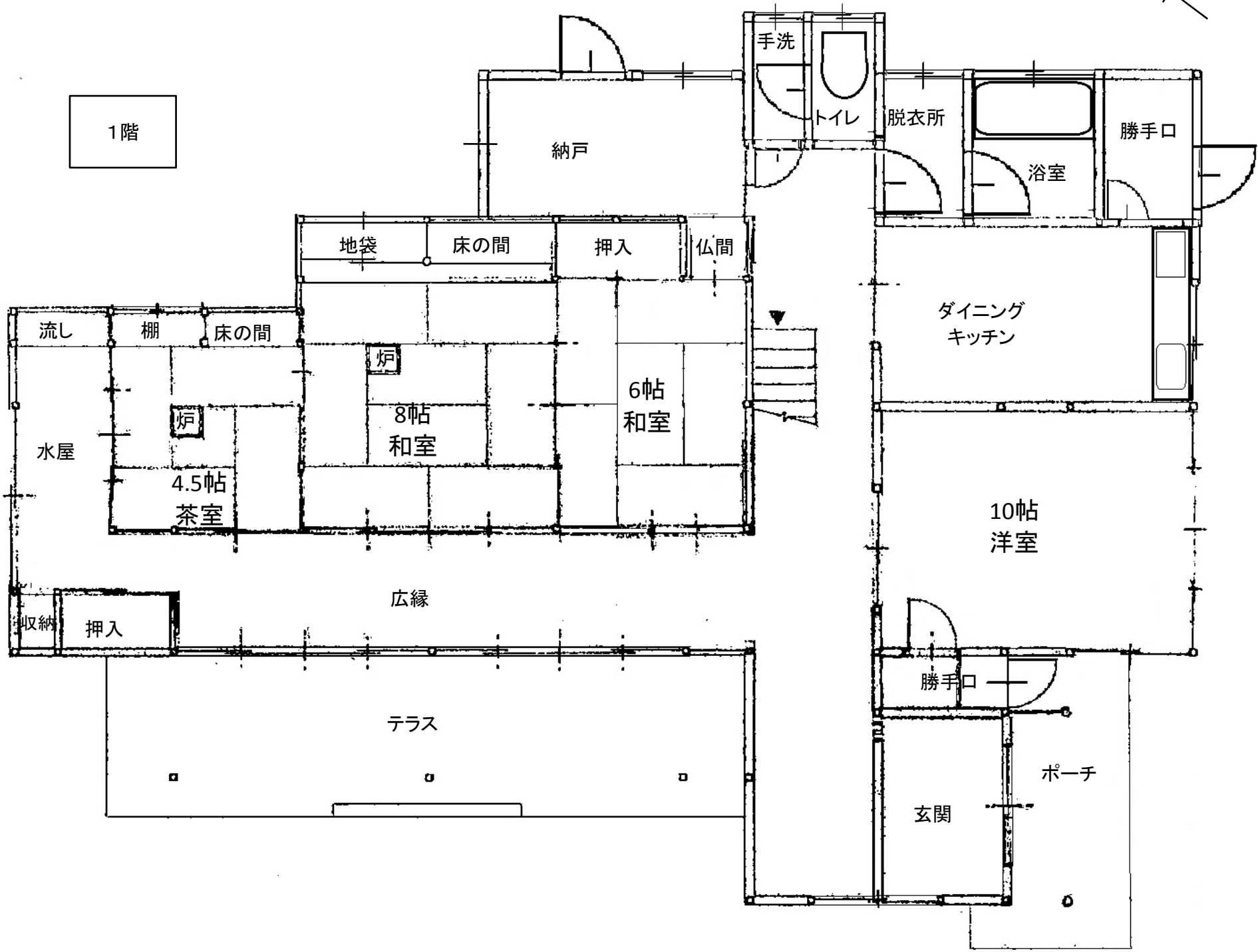
妙高生活物件情報 No. 250 関川



|                 |   |                           |                          |
|-----------------|---|---------------------------|--------------------------|
| 空家の所在地（住居表示）    |   | 関川                        |                          |
| 空き家の状況          | 敷地面積  | 728.30                    | m <sup>2</sup> (220.31坪) |
|                 | 延床面積  | 243.60                    | m <sup>2</sup> (73.68坪)  |
|                 | 構造  | 木造2階建て                    |                          |
|                 | 間取り   | 別シートのとおり                  |                          |
|                 | 築年数   | 昭和42年築(築51年)              |                          |
|                 | 水道  | 使用可                       |                          |
|                 | 電気  | 使用可                       |                          |
|                 | ガス  | 使用可(都市ガス)                 |                          |
|                 | トイレ   | 1. 水洗 ②. 汲み取り / 1. 和 ②. 洋 |                          |
|                 | 風呂  | 1. 灯油 2. 薪 3. 電気 ④. ガス    |                          |
|                 | 駐車場   | ①. 有(外3台) 2. 無            |                          |
|                 | 空家年数  | 平成26年～(6年間)               |                          |
| 程度              | 1. 即入居可<br>②. 数万～数十万円程度の補修が必要<br>3. 百万～数百万円以上の大規模な改修が必要   |                           |                          |
| 修繕の費用負担         | 1. する 2. ある程度までする ③. しない  |                           |                          |
| 売却・賃貸の別         | ①. 売却 2. 賃貸 3. どちらでも可   |                           |                          |
| 希望の賃料又は<br>売却価格 | 1. 賃貸 万円/月<br>②. 売却 680万円   |                           |                          |
| 備考              | <ul style="list-style-type: none"> <li>・ 除雪機付き</li> <li>・ 敷地内で家庭菜園可</li> <li>・ 広いサンルームあり</li> <li>・ 6年前にキッチンリフォーム</li> <li>・ 茶室あり</li> <li>・ 補修必要箇所：風呂釜等</li> </ul> |                           |                          |



1階



2階

