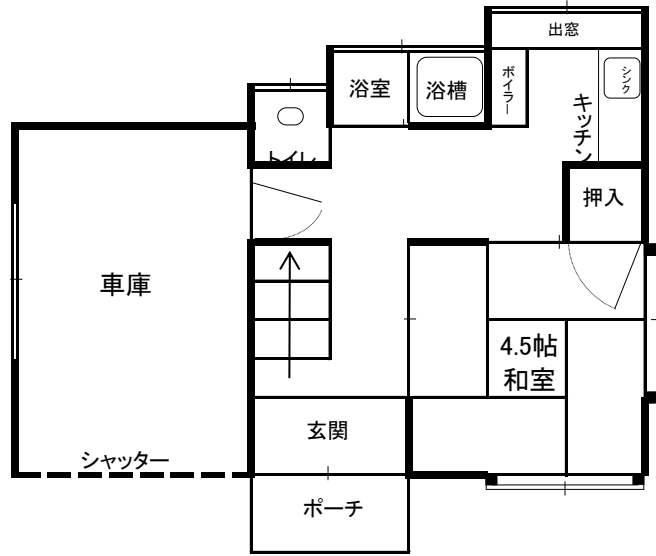


妙高生活物件情報 No. 265 朝日町



空家の所在地 (住居表示)		朝日町
空き家の状況	敷地面積	194.58 m ² (58.86坪)
	延床面積	61.54 m ² (18.61坪)
	構造	木造亜鉛メッキ鋼板葺2階建て
	間取り	別シートのとおり
	築年数	昭和44年築(築52年)
	水道	使用可
	電気	使用可
	ガス	使用可(都市ガス)
	トイレ	1. 水洗 ②. 汲み取り / ① 和 2. 洋
	風呂	1. 灯油 2. 薪 3. 電気 ④. ガス
	駐車場	① 有(車庫1台) 2. 無
	空家年数	平成25年頃～
	程度	1. 即入居可 2. 数万～数十万円程度の補修が必要 ③. 百万～数百万円以上の大規模な改修が必要
売却・賃貸の別	①. 売却 2. 賃貸 3. どちらでも可	
希望の賃料又は 売却価格	1. 賃貸 万円/月 ②. 売却 50万円	
備考	<ul style="list-style-type: none"> ・1階畳のシミは雨漏り (R7.5月畳の破れ確認) ・駅まで近い ・車庫あり、庭あり ・住宅街 ・日当たり良好 	

1階



2階

