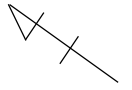


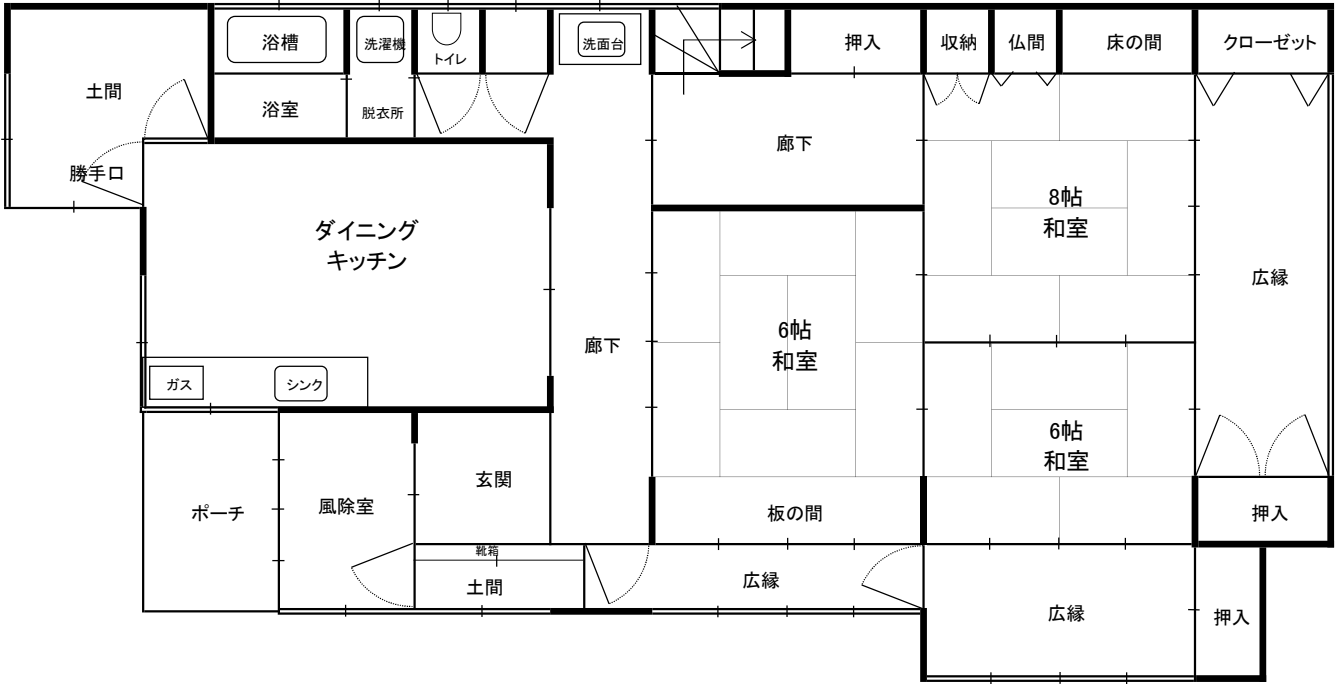
妙高生活物件情報 No. 311 関川



空家の所在地 (住居表示)	関川 (せきがわ)		
空き家の状況	敷地面積	1 7 7 9 . 6 7 m ² (538.35坪)	
	延床面積	2 0 0 . 2 8 m ² (60.58坪)	
	構造	木造2階建て	
	間取り	別シートのとおり	
	築年数	昭和47年築 (築54年)	
	水道	使用可	
	電気	使用可	
	ガス	使用可 (都市ガス)	
	トイレ	①. 水洗 2. 汲み取り / 1. 和 ②. 洋	
	風呂	1. 灯油 2. 薪 3. 電気 ④. ガス	
	駐車場	①. 有(車庫2台) 2. 無	
	空家年数	平成28 (2016) 年～ (2025年7月～10月賃貸あり)	
	程度	1. 即入居可 ②. 数万～数十万円程度の補修が必要 3. 百万～数百万円以上の大規模な改修が必要	
売却・賃貸の別	1. 売却 2. 賃貸 ③. どちらでも可		
希望の賃料又は売却価格	①. 賃貸 5万円/月 ②. 売却 3,000万円		
備考	<ul style="list-style-type: none"> ・ 住居裏の庭園は市の指定文化財 ・ 賃貸または購入後も庭園公開のための敷地への出入りを自由にさせてくれる日本の方希望 ・ 自然落雪屋根 ・ 住宅前から道路までの除雪必要 ・ 修繕必要箇所：2階東側窓柵、玄関左側下屋 ・ 賃貸の場合も修繕費用は借主負担 		



1階



2階

