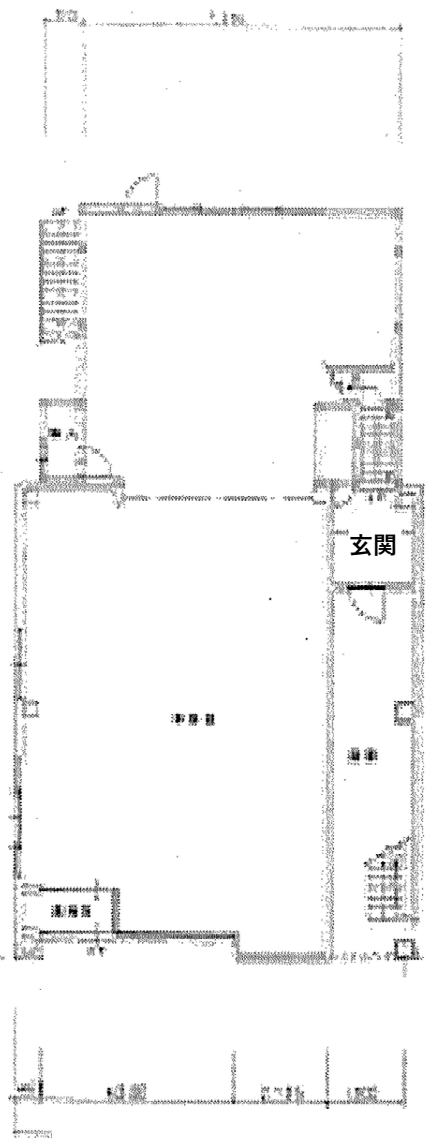


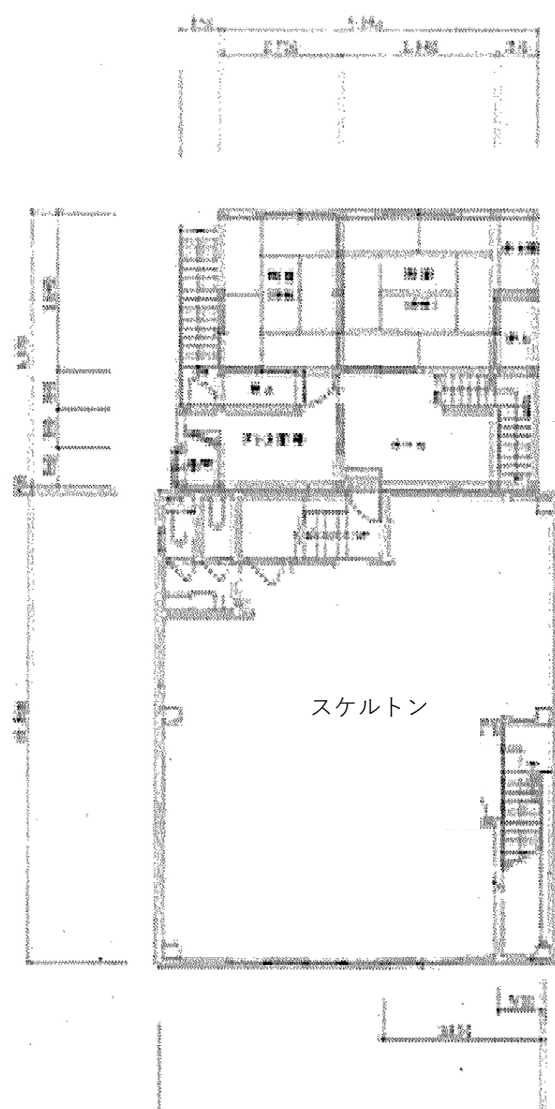
妙高生活物件情報 No. 515 朝日町



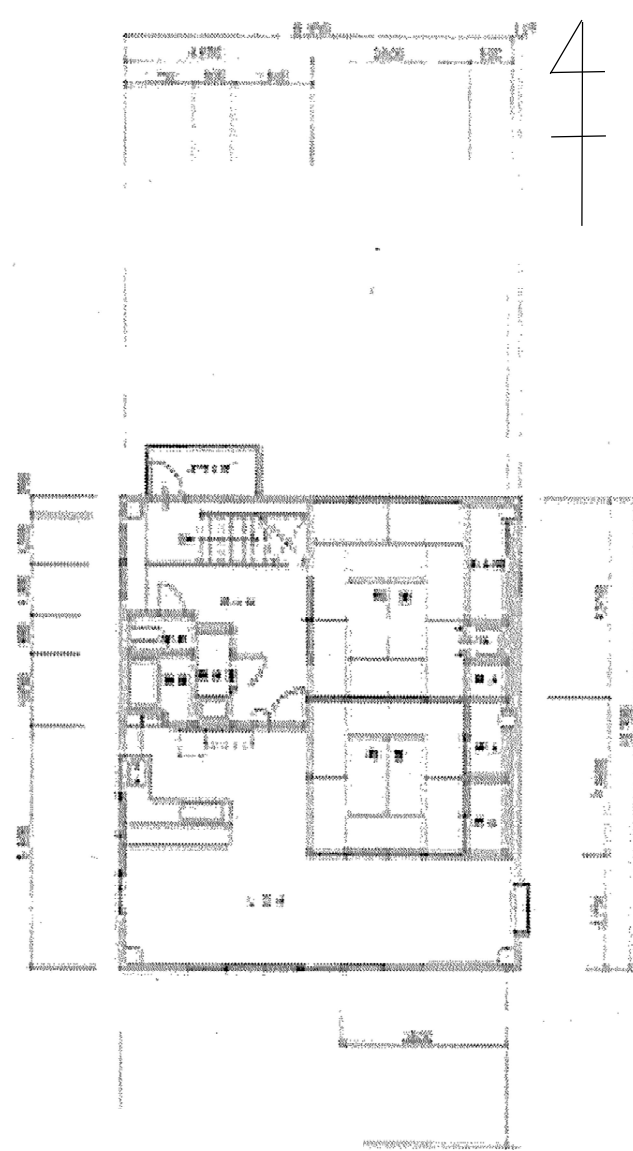
空家の所在地（住居表示）		朝日町	
空き家の状況	敷地面積	275.52 m ² (83.34坪)	
	延床面積	371.48 m ² (112.37坪)	
	構造	鉄骨・木造垂鉛メッキ鋼板葺3階建	
	間取り	別シートのとおり	
	築年	昭和53年（1978年）	
	水道	使用可	
	電気	使用可	
	ガス	使用可（都市ガス）	
	トイレ	①. 水洗 2. 汲み取り / 1. 和 ②. 洋	
	風呂	1. 灯油 2. 薪 3. 電気 ④. ガス	
	駐車場	1. 有 ②. 無	
	空家年	令和4年（2022年）～	
	程度	①. 即入居可 ②. 数万～数十万円程度の補修が必要 ③. 百万～数百万円以上の大規模な改修が必要	
売却・賃貸の別	①. 売却 2. 賃貸 3. どちらでも可		
希望の賃料又は 売却価格	1. 賃貸 万円/月 ②. 売却 2,800万円		
備 考	<ul style="list-style-type: none"> ・ 駅から徒歩1分 ・ 3階窓からは妙高山を眺望 ・ 1階テナント賃貸中（家賃収入あり） ・ 2階テナント空き（スケルトン状態。専用階段からアクセス） ・ 3階各所リフォーム済（平成13年） ・ 隣接地に有料駐車場あり ・ 雪下ろし必要（木造増築部分） ・ 延べ床面積は現況優先 		



1階



2階



3階

