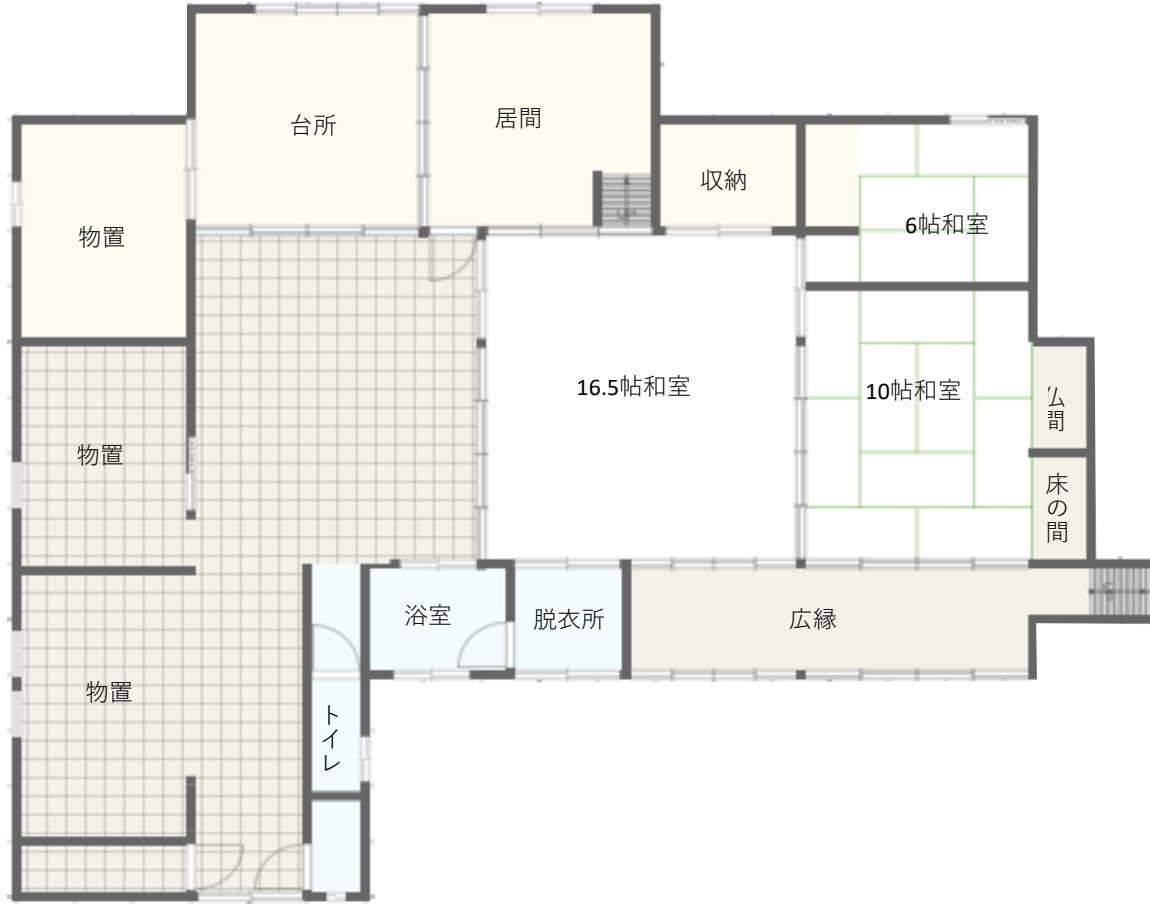


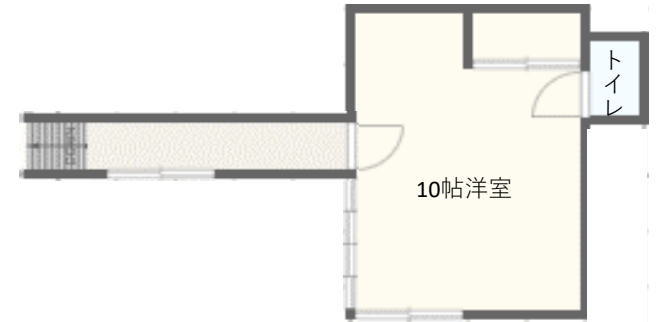
妙高生活物件情報 No. 506 上馬場



空家の所在地（住居表示）		上馬場（かみばば）	
空き家の状況	敷地面積	6 2 1 . 4 0 m ² (187.97坪)	
	延床面積	2 5 8 . 6 6 m ² (78.24坪)	
	構造	木造板葺き 2階建て	
	間取り	別シートのとおり	
	築年	築年不詳	
	水道	井戸水	
	電気	使用可	
	ガス	使用可（プロパンガス）	
	トイレ	1. 水洗 ②. 汲み取り / 1. 和 ②. 洋	
	風呂	①. 灯油 2. 薪 3. 電気 4. ガス	
	駐車場	①. 有 (1台) 2. 無	
	空家年	令和7年（2025年）～	
	程度	1. 即入居可 ②. 数万～数十万円程度の補修が必要 3. 百万～数百万円以上の大規模な改修が必要	
売却・賃貸の別	①. 売却 2. 賃貸 3. どちらでも可		
希望の賃料又は 売却価格	1. 賃貸 万円／月（税込）		
	②. 売却 80万円		
備考	<ul style="list-style-type: none"> ・ 自然に囲まれ、静かな田舎で古民家暮らし ・ 夏は冷たく冬は温かい井戸水を利用できる ・ 除雪道までは要除雪（約100m） 		



1階



2階



