



新潟県

# 新潟県多様で柔軟な働き方・女性活躍実践企業

の皆様が行う**女性の採用・職域拡大**など、  
**女性が働きやすい職場づくり**を支援します！

## ニーフル (Ni-ful)



※ Ni-ful (ニーフル) とは …  
新潟の頭文字「Ni」と充実「full」等を組み  
合わせ、多様で柔軟な働き方や誰もが充実  
した人生を送ることができる社会を目指す、  
との意味が込められています

# 新潟県女性に魅力ある

# 職場づくり支援事業

# 補助金

## 募集期間

令和7年10月1日から

令和8年1月30日まで

## 補助限度額

# 100 万円 ~ 200 万円

## 補助率 : 1/3 又は 1/2

事業者の認定区分に応じて、  
補助率及び補助限度額が異なります。  
(詳細は裏面をご覧ください)



**女性に魅力ある職場づくりのための  
以下のような取組に活用できます！**

### 【ソフト事業】

- ・ 女性の採用拡大に向けたホームページの制作・改修
- ・ 社内研修の実施及び外部研修への参加
- ・ 新たな休暇制度や福利厚生制度の創設・変更 など

### 【ハード事業】

- ・ 女性専用施設等（更衣室、シャワー室、休憩室、トイレ等）  
の設置・拡張 など

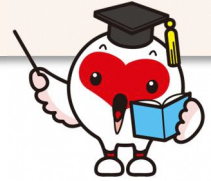
令和7年度中（R8.3.31まで）に  
実施される事業が対象となります



## 補助事業者の要件

- 「新潟県多様で柔軟な働き方・女性活躍実践企業認定制度 (Ni-ful)」の認定を受けていること
- 常時雇用する労働者の数が 300 人以下であること
- 女性活躍推進法に規定する「一般事業主行動計画」を策定し、主たる事業所の所在地の都道府県労働局雇用環境・均等部（室）に届け出ていること など

※ 詳細は、県ホームページに掲載の「募集要領」等をご覧ください。



## 補助対象経費

補助事業者が県内で実施する事業であり、かつ、「一般事業主行動計画」に定める数値目標が「えるぼし認定基準」に掲げる数値を上回っており、その達成に資すると認められる取組に必要な以下の経費が対象

	補助対象経費	(主な取組例)
ソフト事業	<ul style="list-style-type: none"> <li>● 専門家謝金、講師謝金、講師旅費</li> <li>● 委託料（コンサルティング料を含む）</li> <li>● 研修等受講料</li> <li>● 施設等借上料</li> <li>● その他知事が必要と認めるもの</li> </ul>	<ul style="list-style-type: none"> <li>・女性の採用拡大に向けたホームページの制作・改修</li> <li>・社内研修の実施及び外部研修への参加</li> <li>・新たな休暇・福利厚生制度の創設・変更</li> <li>・女性社員意識調査の実施 など</li> </ul>
ハード事業	<ul style="list-style-type: none"> <li>● 工事請負費、設備等購入費</li> <li>● その他知事が必要と認めるもの</li> </ul>	<ul style="list-style-type: none"> <li>・女性専用施設等（更衣室、シャワー室、休憩室、トイレ等）の設置・拡張 など</li> </ul>

※ 補助対象経費はソフト事業及びハード事業の合計額（税抜）となります。

## 補助率・補助限度額

※ 事業者の認定区分に応じて、補助率及び補助限度額が異なります。

<p>実践企業 (ゴールド認定)</p> 	<p>補助限度額 <b>200 万円</b></p> <p>補助率 <b>1 / 2 以内</b></p>	<p>実践企業</p> 	<p>補助限度額 <b>100 万円</b></p> <p>補助率 <b>1 / 3 以内</b></p>
--	---	--	---

## 申請方法・お問い合わせ先

### < 申請方法 >

補助金「交付要綱」「募集要領」「Q&A」を県ホームページにてご確認の上、募集期間内（R7.10.1～R8.1.30）に、申請書類を郵送又はメールでご提出ください

県ホームページ

二一フル女性活躍補助金

検索



< 申請・お問い合わせ先 > 公益財団法人新潟県女性財団（業務受託者）  
〒950-0994 新潟市中央区上所 2 丁目 2-2（新潟ユニゾンプラザ 2 階）  
電話：025-285-6610 メール：[nintei-jimukyoku@npwf.jp](mailto:nintei-jimukyoku@npwf.jp)



< 県担当 > 新潟県 知事政策局 政策企画課（男女平等・共同参画推進室）