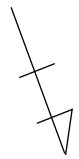


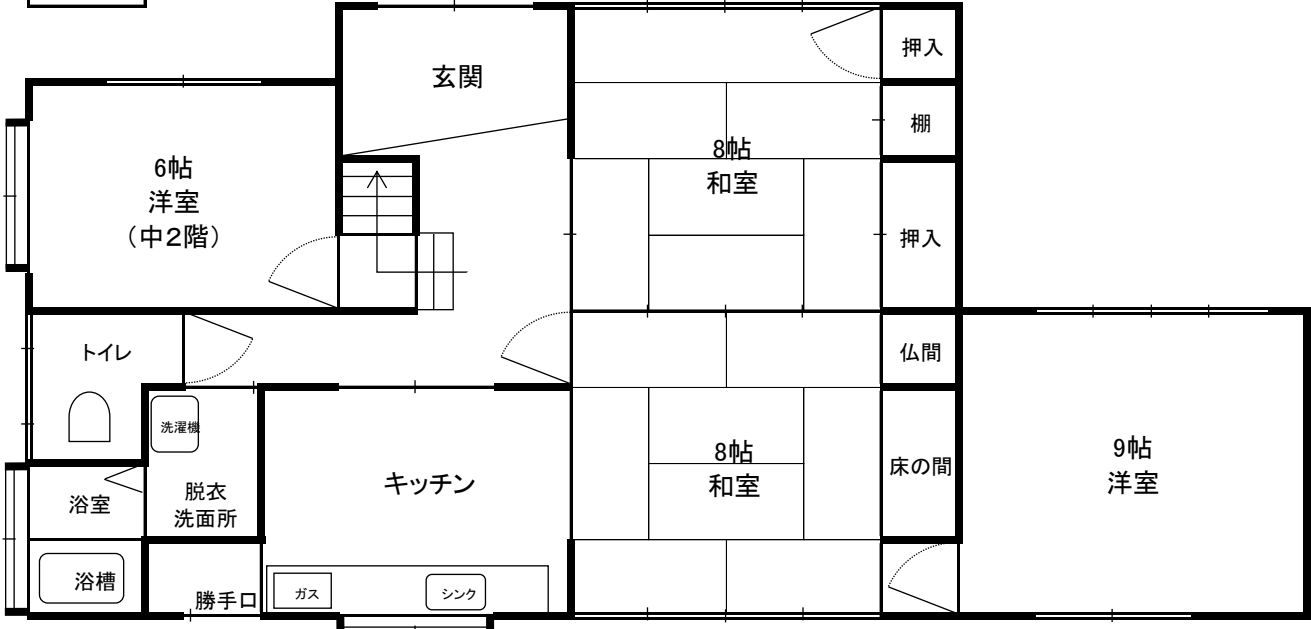
妙高生活物件情報 No. 336 小出雲



空き家の所在地（住居表示）		小出雲（おいずも）	
空き家の状況	敷地面積	286.83 m ² (86.76坪)	
	延床面積	118.14 m ² (35.73坪)	
	構造	木造2階建	
	間取り	別シートのとおり	
	築年	昭和48年 1968年	
	水道	使用可	
	電気	使用可	
	ガス	使用可（都市ガス）	
	トイレ	①. 水洗 2. 汲み取り / 1. 和 ②. 洋	
	風呂	1. 灯油 2. 薪 3. 電気 ④. ガス	
	駐車場	①. 有(外1台) 2. 無	
	空家年数	令和4年～	
	程度	①. 即入居可 ②. 数万～数十万円程度の補修が必要 ③. 百万～数百万円以上の大規模な改修が必要	
売却・賃貸の別	①. 売却 2. 賃貸 3. どちらでも可		
希望の賃料又は 売却価格	1. 賃貸 万円/月 ②. 売却 350万円		
備考	<ul style="list-style-type: none"> ・ 6DK ・ 接道は消雪道 ・ 3階建て倉庫あり ・ 雪下ろし必要 		



1階



2階

