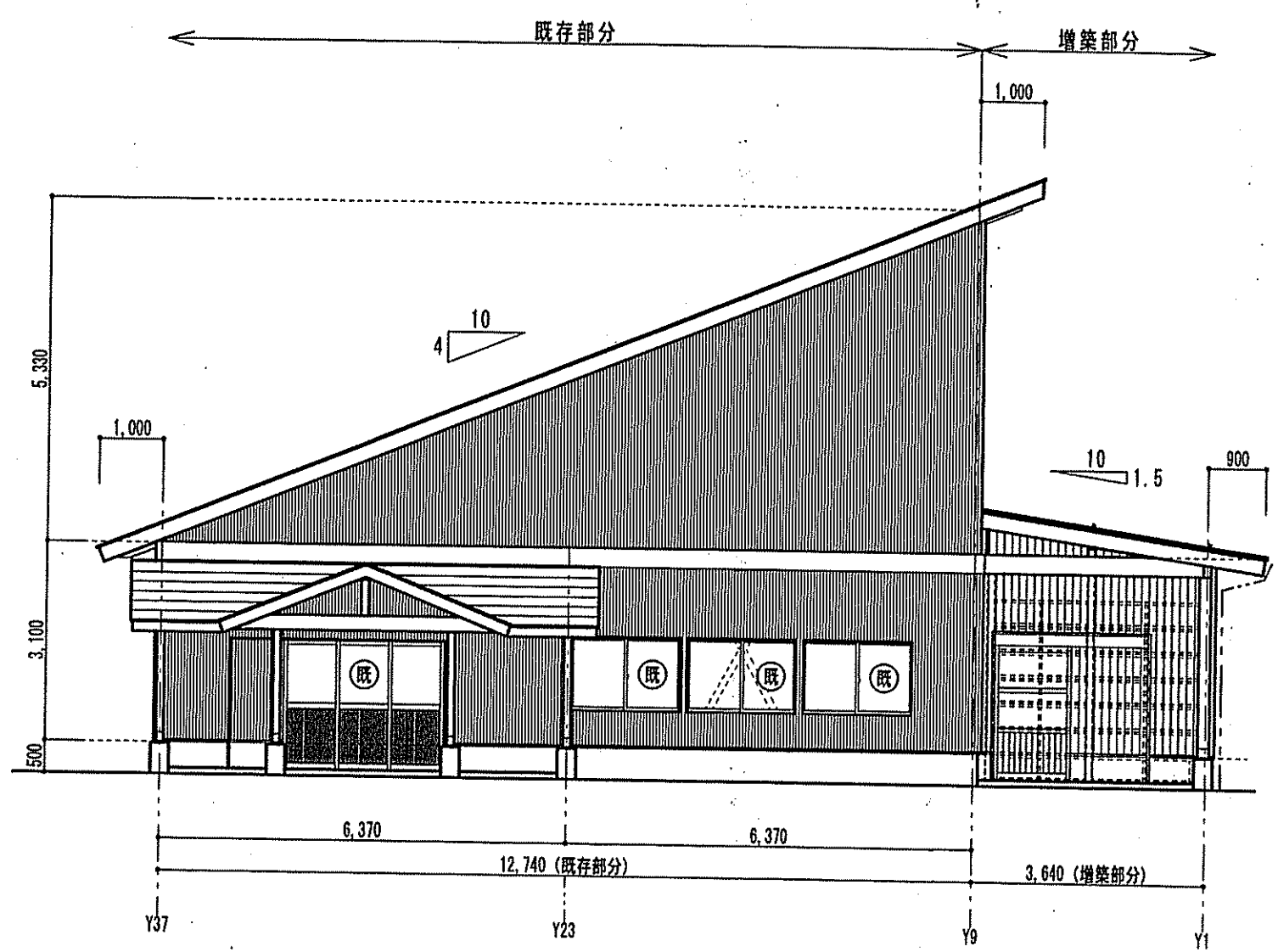
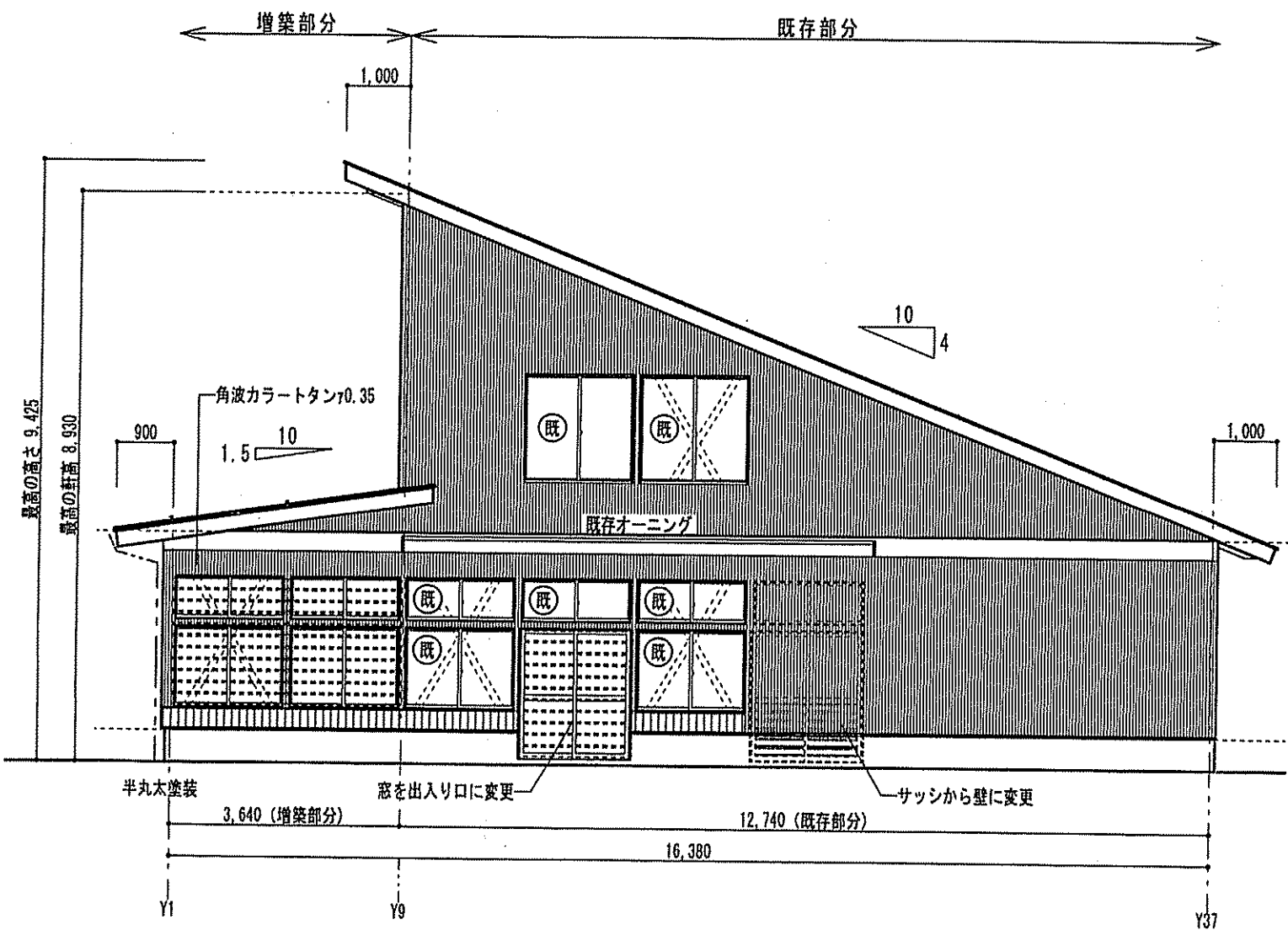


西面立面图 1:100

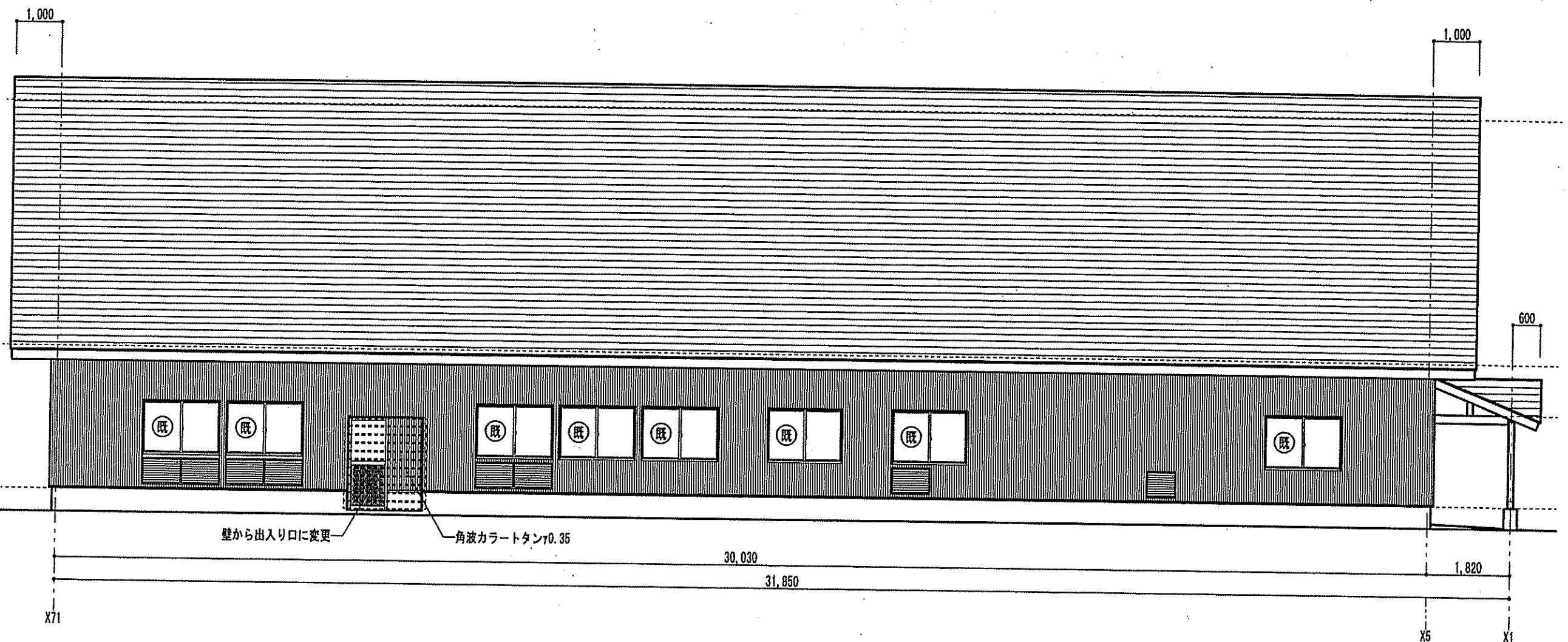


北面立面图 1:100

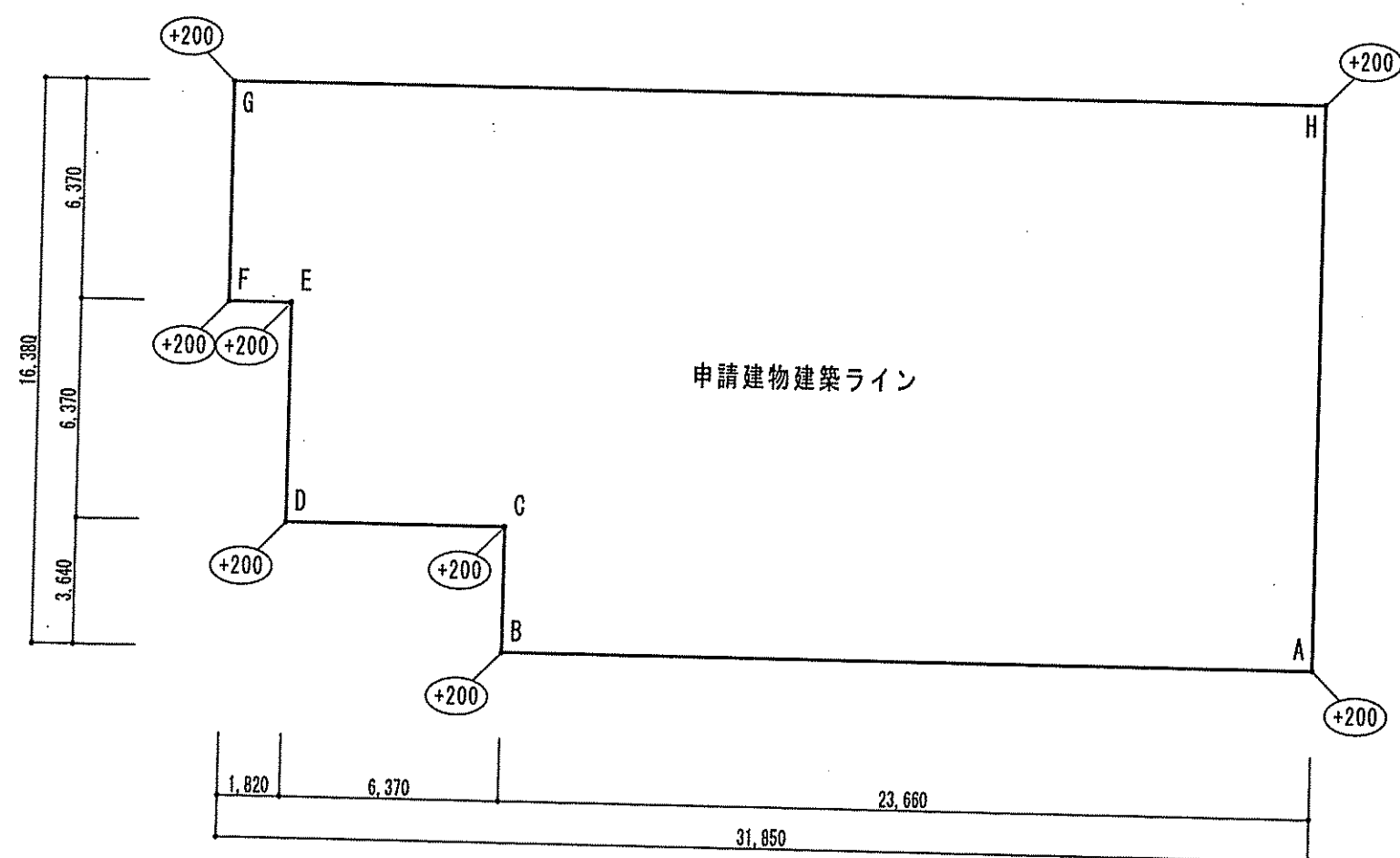
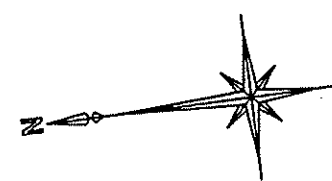
既	既存サッシを示す
窓外部	雷閃い板を示す
.....	※ 出入口部分は、常時出入可能とする 雷閃い板設置準備可能とすること



南面立面图 1:100



東面立面图 1:100



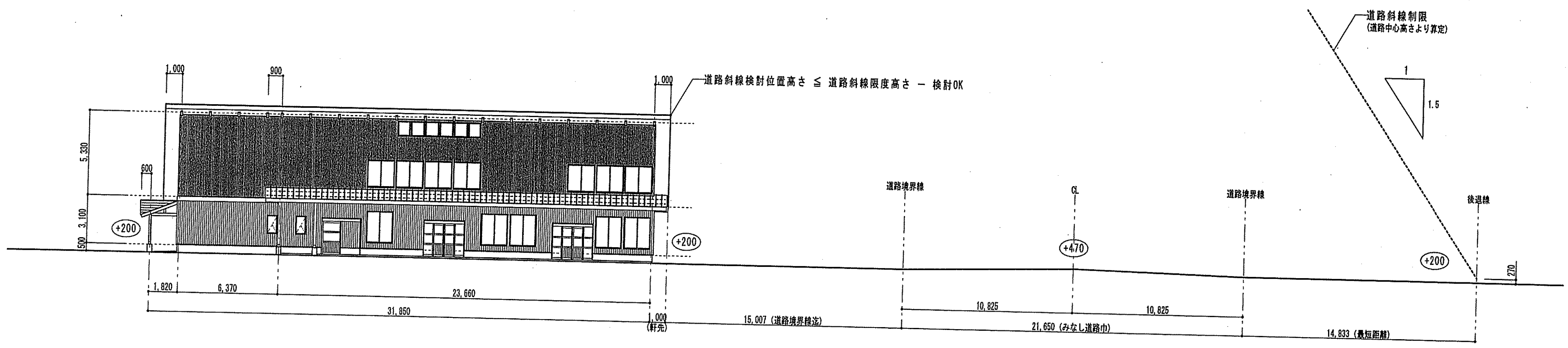
※ ○数値は、配置図より高低差を示す

+200高(最低GL)より土に接する掛かり面積算定

A~B	: 23.660 × 0 = 0.0
B~C	: 3.640 × 0 = 0.0
C~D	: 6.370 × 0 = 0.0
D~E	: 6.370 × 0 = 0.0
E~F	: 1.820 × 0 = 0.0
F~G	: 6.370 × 0 = 0.0
G~H	: 31.850 × 0 = 0.0
H~A	: 16.380 × 0 = 0.0
土掛かり部面積合計	: 0.00 m ²
建物総外周距離	: 96.46 m
∴算定	0.00m ² ÷ 96.46m = 0.00m

+200高(最低GL)より0.00mm上がりを平均GLとする。
よって+200高(最低GL)=設計GLとする。

平均GL算定表 1:200



※ ○数値は、配置図より高低差を示す

道路斜線検討図 1:200