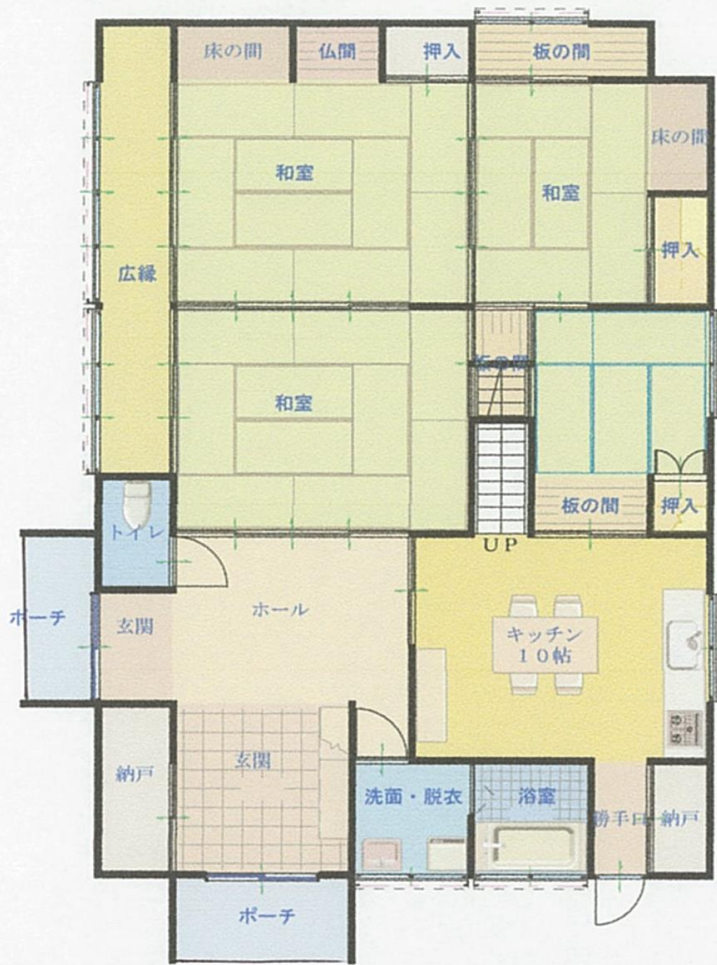


妙高生活物件情報 No. 427 上中



空家の所在地（住居表示）		上中（かみなか）	
空き家の状況	敷地面積	280.99 m <sup>2</sup> (84.99坪)	
	延床面積	200.00 m <sup>2</sup> (60.50坪)	
	構造	木造2階建	
	間取り	別シートのとおり	
	築年数	昭和31年築（築68年）	
	水道	使用可	
	電気	使用可	
	ガス	使用可（プロパンガス）	
	トイレ	①. 水洗      2. 汲み取り      / 1. 和      ②. 洋	
	風呂	1. 灯油      2. 薪              3. 電気      ④. ガス	
	駐車場	①. 有（車庫2台、外数台）      2. 無	
	空家年数	平成25年～（約11年）	
	程度	1. 即入居可 2. 数万～数十万円程度の補修が必要 ③. 百万～数百万円以上の大規模な改修が必要	
修繕の費用負担	1. する      2. ある程度までする      ③. しない		
売却・賃貸の別	①. 売却      2. 賃貸      3. どちらでも可		
希望の賃料又は売却価格	1. 賃貸                              万円／月 ②. 売却                              100 万円		
備 考	<ul style="list-style-type: none"> <li>・敷地内駐車スペースは融雪パイプ埋設（2台分の車庫は別地県道沿いにあり）</li> <li>・作業用納屋あり</li> <li>・家庭菜園可</li> <li>・果樹もあり（柿、梅、あんず、ぶどう）</li> <li>・一部雨漏り箇所あり</li> </ul>		

一階



二階

