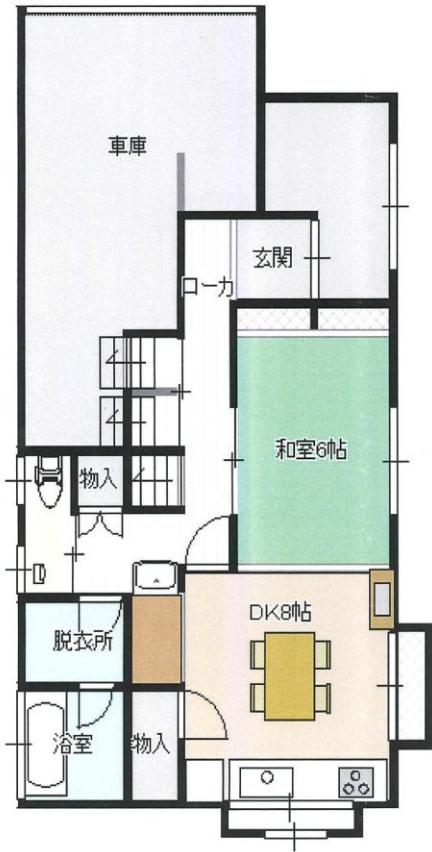


妙高生活物件情報 No. 175 関川

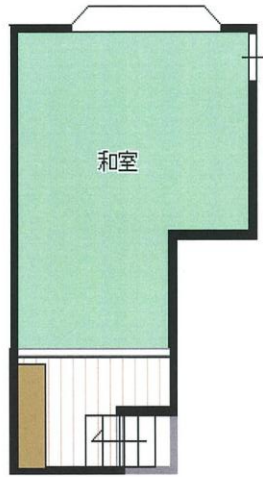


空家の所在地（住居表示）		関川
空き家の状況	敷地面積	157.20 m ² (47.55 坪)
	延床面積	127.74 m ² (38.64 坪)
	構造	木造亜鉛メッキ鋼板葺2階建
	間取り	別シートのとおり
	築年数	昭和49年築（築46年）
	水道	使用可
	電気	使用可
	ガス	使用可（都市ガス）
	トイレ	①. 水洗 2. 汲み取り / 1. 和 ②. 洋
	風呂	1. 灯油 2. 薪 3. 電気 ④. ガス
	駐車場	①. 有 2台 2. 無
	空家年数	居住中
	程度	①. 即入居可 2. 数万～数十万円程度の補修が必要 3. 百万～数百万円以上の大規模な改修が必要
修繕の費用負担	1. する 2. ある程度までする ③. しない	
売却・賃貸の別	①. 売却 2. 賃貸 3. どちらでも可	
希望の賃料又は 売却価格	1. 賃貸 万円/月 ②. 売却 420万円	
備考	<ul style="list-style-type: none"> ・見晴らし良く窓からの景色がキレイ ・妙高山見える部屋あり ・別荘気分を味わえる家 ・駅・共同温泉も徒歩圏内 ・屋根裏風の書斎あり ・一部バリアフリー対応 ・家具家電付き 	

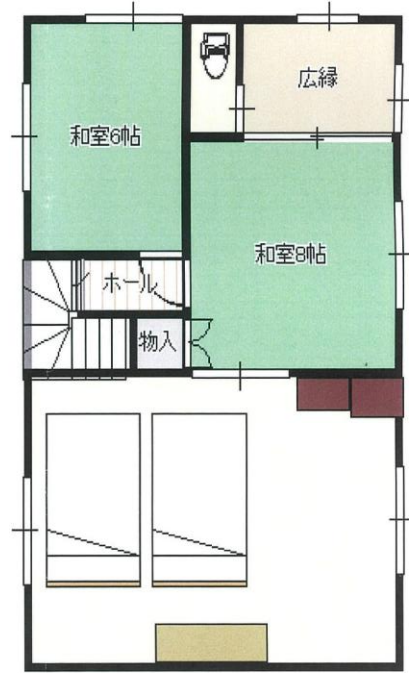
※図面と現況に相違がある場合は、現況を優先します



1階



中2階



2階

