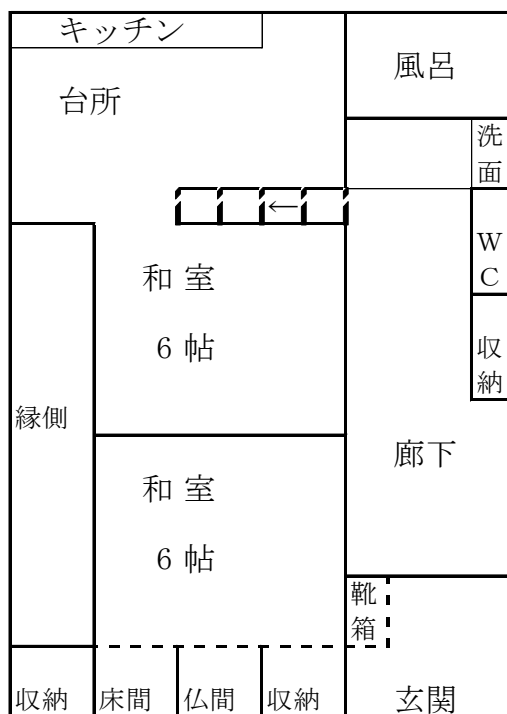


妙高生活物件情報 No. 214 田町



空家の所在地 (住居表示)		田町
空き家の状況	敷地面積	112.39 m ² (33.99 坪)
	延床面積	91.99 m ² (27.82 坪)
	構造	木造2階建て
	間取り	別シートのとおり
	築年数	昭和49年築 (築46年)
	水道	使用可
	電気	使用可
	ガス	使用可 (都市ガス)
	トイレ	1. 水洗 ②. 汲み取り / 1. 和 ②. 洋
	風呂	1. 灯油 2. 薪 3. 電気 ④. ガス
	駐車場	1. 有 台 2. ④
	空家年数	平成21年頃～
	程度	1. 即入居可 ②. 数万～数十万円程度の補修が必要 3. 百万～数百万円以上の大規模な改修が必要
修繕の費用負担	1. する 2. ある程度までする ③. しない	
売却・賃貸の別	①. 売却 2. 賃貸 3. どちらでも可	
希望の賃料又は 売却価格	1. 賃貸 万円/月 ②. 売却 80万円	
備考	<ul style="list-style-type: none"> ・病院・市役所近く生活便利 ・2階の陽当たり良い ・家の前は車入れない (バイク・自転車は可能) ・風呂等の修理必要 ・天井と屋根修理必要の可能性 	

1 階



2 階

