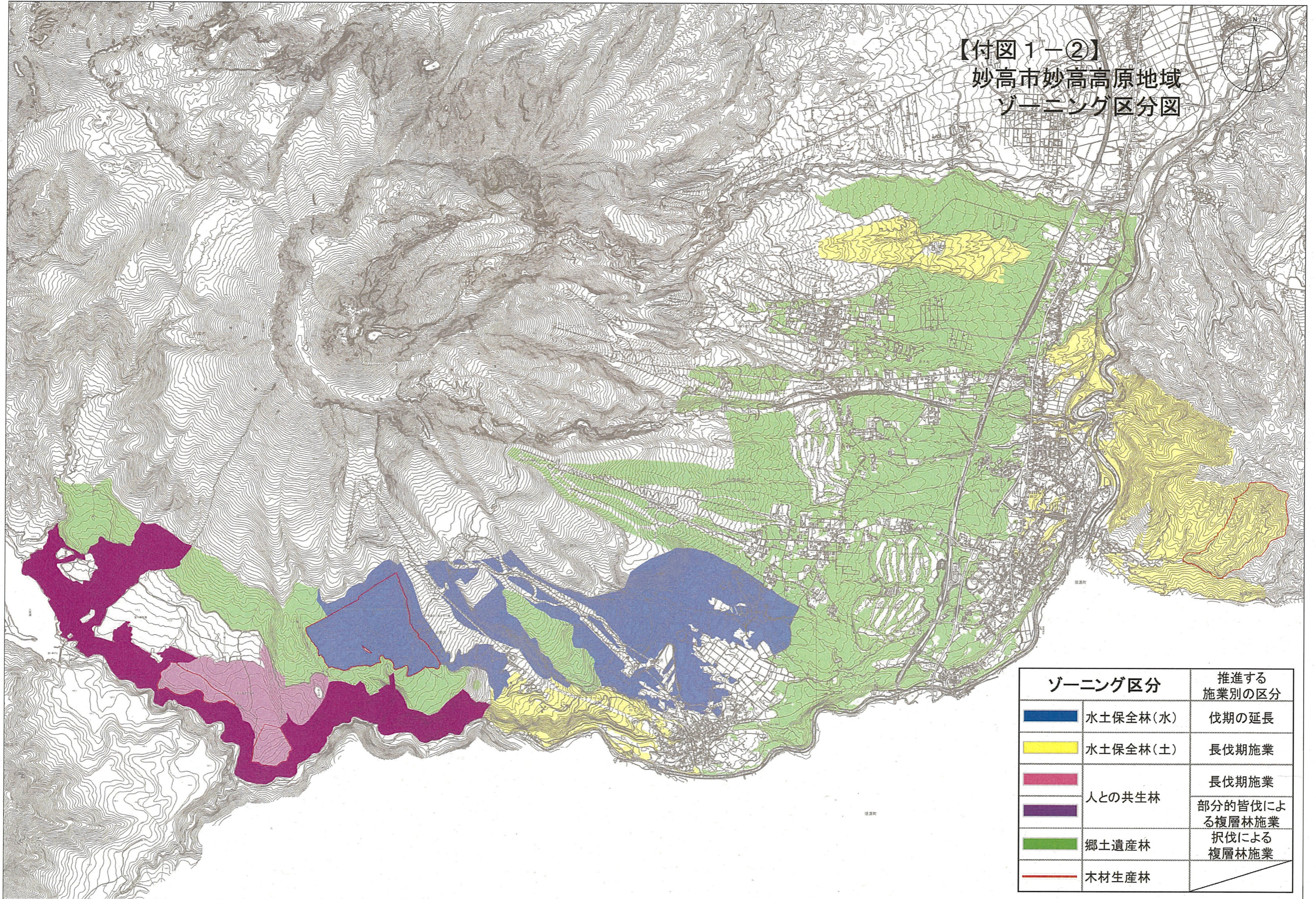

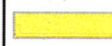






【付図1-②】
妙高市妙高高原地域
ゾーニング区分図



ゾーニング区分		推進する 施業別の区分
	水土保持林(水)	伐期の延長
	水土保持林(土)	長伐期施業
	人との共生林	長伐期施業
		部分的皆伐による 複層林施業
	郷土遺産林	択伐による 複層林施業
	木材生産林	