

妙高山がみてごさる 妙高かるた検定

いくつでできるかな?

年

がくねん
なまえ
学年と名前

あ 阿弥陀三尊のおられる 妙高堂

① 旅人たちの道しるべ

う ウォーキング 木もれ陽いっぱい

②

え 江戸時代の庄屋太田家 苔みごと

お 大鹿出身 神様になった しょうりさん

か 要石から 院主が眺めた

③

き 経塚の大壺は タイムカプセル

く 雲行くや 院主の墓地の草紅葉

け 謙信公の 心を静めた

④

こ この地域 5 が 守り神

さ 山頂の 阿弥陀堂参り 御影札

し 神社の標札 「権現」改め 6 に

す 杉の御神木 みんなで手つなぎ 木をかこむ

せ 関の赤湯に 燕の白湯 紅白めでたい 温泉地

そ 宗祇句碑 水にすむ 心や み山 7

た 大洞原の歴史を語る 開拓碑

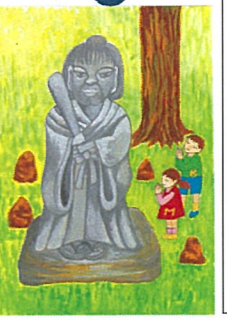
ち 散るもみじ 小路の先は 8

つ 燕の 9 落差大きく 百選の滝

て 寺尾薬師 九十九段 登りつめ

と 殿様が こころつくれと 坂口新田

点

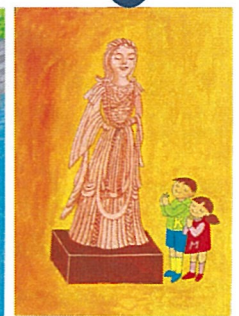


妙高かるた検定

「妙高山がみてござる」

10

な 仲良しの 二十六個の 10
なにかよ にじゅうろつこ
に こやかな 観音菩薩は 日本最古
かんのんぼさつ にほんさいこ



11

ね 願いこめ 11 へ 初詣
ねが ねが
はつもうで
ぬ ぬれても楽しい 青少年自然の家 源流探検
たの せいしやうねんしぜん いえ げんりゆう たんけん
の のびやかに 亀石さんは 池の中
かめいし いけ なか



12

ひ 火祭り 12
ひまつ かりやまぶし
ふ 仏足石 お釈迦様の 13
ぶつそくせき しゃかさま



14

ほ 宝蔵院 滝の上には 14
ほうぞういん たき うえ
ま 松引きは 豊作願う 15
まつひ ほうさくねが



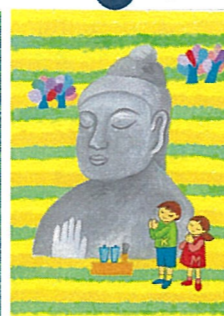
15

み 弥勒様 お団子へアーの おしやれ仏 15
みろくさま だんご おしやれぶつ
む 昔を語る 逢龍寺の 大いちょう
むかし かつ ほうりゆうじ おお



16

め 芽吹く山々 いつもおいしい 庚申清水
めぶ やまやま こうしんしみず
も 森のうち 太鼓ひびくや 16
もり やまくず たいこ
や 山崩れ 六十人を祀る 17
やまくず ろくじゅう にん まつ



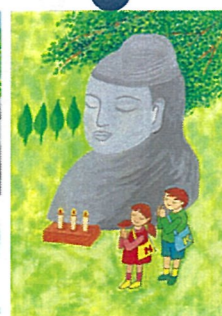
18

ゆ 雪形の「山」の字正しく 楷書なる (秀峰の句)
ゆきがた やま の字ただ かいしよ しょうほう
よ 夜の御輿 擬宝珠 かがやく お宮入り
よる みこし ぎぼし かがやく みやい



19

り 龍の旗 19 からの おくりもの
りゆう はた からの おくりもの
ら スキーがうまい 地元っ子 20
ら スキーがうまい じもと



21

ろ 露天風呂 登山客に いやしの湯 21
ろてんぶろ とざんきやく いやしの湯
れ 歴史ある 五社を集めて 21
れきし ござしゃ あつ
わ 若葉風 辻に御座せる 石仏 (秀峰の句)
わかばかぜ つじ おわ いしぼとけ しょうほう

