

国立公園 妙高

手付か^めずの自然を愛で^めて行く

国立公園
妙高

上信越高原国立公園

新潟県妙高市観光ハシフレッド

笹ヶ峰高原夢見平遊歩道のブナの大木

とっておき！ みんなで楽しむトレッキング&登山

日本百名山、妙高山のすそ野に広がる豊かな自然に育まれた、美しい景観やバラエティーに富んだ温泉、そして山の幸に里の恵み。上信越高原国立公園に位置する妙高は、知れば知るほど魅力たっぷり。

初級

森林セラピーロードのコースは、デトックス効果も期待できそう！

自然と花がいつぱいの森林セラピーロードへ



牛が放牧される光景もどかな6月の笹ヶ峰牧場。キンホウケやタンホボの咲く牧草地からは、雪をたたえた三田原山を眺む。



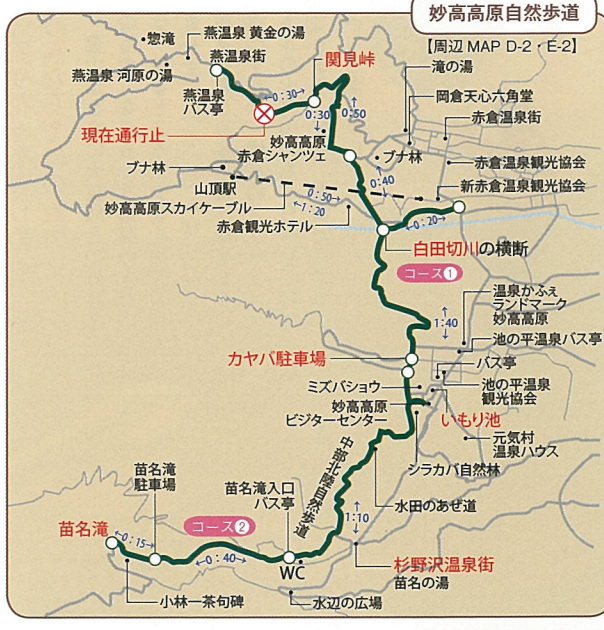
笹ヶ峰夢見平遊歩道

白樺やブナが並ぶありのままの自然
乙見湖を起点とする、深い森の中を散策する。乙見湖ダムから、鬱蒼(うつそう)と立ち並ぶ木々の間を進めば、マイナスイオンがいつぱい。三田原山の絶景を望む六美展望台や夢見平、ズミのトンネルなど見どころも多彩。時間があれば、ミズナラの大木へ向かうブナラの道へ足を延ばそう。

モデルコース

乙見湖ダムの50メートル登る階段の上からトレッキングがスタート。これ以降はほぼ高低差がないので手軽。(合計約2時間40分)

- 乙見湖休憩舎 徒歩約20分
- ブナの大木 徒歩約25分
- 神道神社 徒歩約25分
- 分岐点(夢見平方面へ) 徒歩約25分
- 夢見平 徒歩約10分
- 六美展望台 徒歩約20分
- ズミのトンネル 徒歩約20分
- 乙見湖休憩舎 徒歩約40分



妙高高原自然歩道



豊かな水量で迫力ある苗名滝。新緑はもちろん、紅葉の時期も見応えがある。

のんびり巡る滝と池と温泉街
いもり池を起点とする2コース。苗名滝コースは、水面に映る妙高山も美しいいもり池から杉野沢方面へ。大瀑布でマイナスイオンをたっぷり浴びよう。また関見峠からもり池へ向かうコースは、温泉街にグルメ店や土産物屋も充実。燕温泉では、各旅館で日帰り入浴も可能だ。

モデルコース

- コース① 関見峠 徒歩約70分
- 白田切川 徒歩約70分
- いもり池 徒歩約100分
- コース② 杉野沢温泉街 徒歩約70分
- いもり池 徒歩約40分
- 苗名滝駐車場 徒歩約15分

燕温泉 黄金の湯

岩造りの湯船で燕の湯を気軽に楽しむ
妙高山登山道脇にあり、大自然を満喫しながら乳白色の湯を楽しめる露天風呂。効能は神経痛、婦人病などで、入浴無料。

☎0255-86-3911 (妙高山観光協会)
 ① 妙高山温泉 ② 5月中旬～11月中旬の日の出～日没
 ③ 月・金曜の午前中は清掃のため入浴不可、冬期閉鎖(11月下旬～5月上旬)
 ④ 50台 ⑤ 上信越道妙高原ICまたは中郷ICより車約25分・駐車場より徒歩約15分、JR 関山駅より車約25分・駐車場より徒歩約15分 [MAP D-2]

妙高山産直売センター とまと

ランチも味わえる旬の食材の直売所
地元産の食材を扱う直売所で、取れたて野菜がたくさん並ぶ。食事処で味わえるランチは、大盛りの二八そば(880円)など多彩。

☎0255-82-2760
 ① 妙高山坂口新田 430-1
 ② 9時～18時(10月～3月は17時まで) ※食事処 妙高11時～15時
 ③ 1/1～1/4 ④ 40台 ⑤ 上信越道妙高原ICより車約10分、JR 妙高原駅より車約10分 [MAP D-3]

妙高の山々で、心身のリフレッシュを!

高谷池ヒュッテ・管理人 星野 俊さん
 初心者でも気軽に歩ける「森林セラピーロード」から、「妙高山」をはじめとする中級者向けの山々まで、雄大な自然が妙高の最大の魅力だと思います。森林セラピーロードは、なだらかで高低差も少なく、気軽に森林浴と散策を楽しむながら、さまざまな草花に出会えます。また、山を登るときに目にする景色や花々は、私のお気に入りです。例えば、7月頃に妙高山、火打山に登れば、周囲の残雪と高層湿原に咲くハクサンコザクラや、北アルプスと日本海を望む360度の眺望など、見どころはいつぱいです。ぜひ、みなさんも体験してみてください。

笹ヶ峰一周歩道



平成の名水百選「宇棚の清水」。湧水量が多く、水辺はすがすがしい。

のどかな牧場で高原の風を感じる
標高1300メートルに位置する牧場周辺を巡る。景観も美しいコース。放牧された牛たちの姿を見ながら、笹ヶ峰神社、平成の名水百選「宇棚うだな」の清水、ドイトウヒの林、仙人池などを巡る。コース中心の「笹ヶ峰グリーンハウス」では、休憩や食事もできる。

モデルコース

笹ヶ峰グリーンハウスから牧場を横切り、清水ヶ池まで下って、仙人池を回るコース。道のりは平坦だ。(合計約3時間5分)

- 笹ヶ峰グリーンハウス 徒歩約35分
- 笹ヶ峰神社 徒歩約5分
- 宇棚の清水 徒歩約20分
- 清水ヶ池 徒歩約45分
- ドイトウヒの林 徒歩約30分
- 仙人池 徒歩約50分
- 笹ヶ峰グリーンハウス 徒歩約50分



May 5月

【ズミ】
見頃:5月中旬～6月上旬
見られる場所:いもり池、夢見平



May 5月

【ミツガシワ】
見頃:5月上旬～6月下旬
見られる場所:いもり池、沼の原湿原



May 5月

【シラネアオイ】
見頃:5月中旬～6月上旬
見られる場所:燕温泉、笹ヶ峰、夢見平、斑尾、火打山登山道十二曲り



April 4月

【カタクリ】
見頃:4月上旬～5月上旬
見られる場所:斐太歴史の里、笹ヶ峰、夢見平



April 4月

【リュウキンカ】
見頃:4月中旬～5月中旬
見られる場所:沼の原湿原、笹ヶ峰



April 4月

【ミズバショウ】
見頃:4月中旬～5月中旬
見られる場所:いもり池、沼の原湿原、斑尾、笹ヶ峰、夢見平



やっほー!

2つの日本百名山 妙高山・火打山縦走コース

愛好家にとって山の醍醐味といえは、複数の高山を渡り歩く縦走。ここでは高谷池ヒュッテをベースとした、2日間のルートを紹介。

妙高山と火打山を一度に満喫しよう

妙高の上級登山の代表的なルート。燕温泉の登山口から北地獄谷を経て妙高山へ。大倉乗越、黒沢池ヒュッテを巡り、高谷池ヒュッテで宿泊（事前予約を）。2日目は天狗の庭を楽しみながら、火打山へと進む。ここから笹ヶ峰の登山口まではなだらかな下りのコースとなるので、余裕をもって歩けるはず。



モデルコース

妙高山登山口	徒歩で約90分	高谷池ヒュッテ	1日目終了！
湯道分岐	徒歩で約70分	火打山登山口	お疲れさました！
天狗の庭	徒歩で約75分	黒沢池ヒュッテ	徒歩で約60分
天狗の庭	徒歩で約75分	大倉乗越	徒歩で約40分
天狗の庭	徒歩で約75分	黒沢池ヒュッテ	徒歩で約60分
天狗の庭	徒歩で約75分	富士見平	徒歩で約45分
天狗の庭	徒歩で約75分	黒沢池ヒュッテ	徒歩で約60分
天狗の庭	徒歩で約75分	高谷池ヒュッテ	徒歩で約60分
天狗の庭	徒歩で約75分	火打山登山口	徒歩で約50分
天狗の庭	徒歩で約75分	火打山登山口	徒歩で約50分

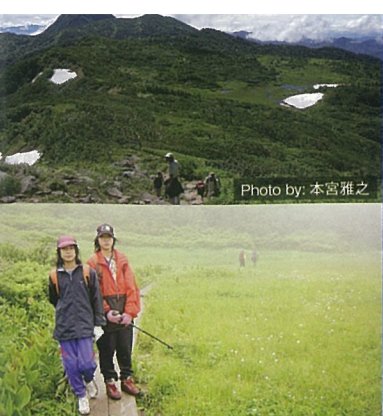
1日目は燕温泉の登山口から妙高山を経て高谷池ヒュッテへ。2日目は火打山へ登り笹ヶ峰へ下ろう。(1日目/7時間50分・2日目/5時間10分)

ヒュッテは完全予約制！テント場あり。

☎0255-86-3911 (妙高市観光協会 高谷池ヒュッテ)



(上) 妙高山登山口の周辺から仰ぎ見る妙高山。(下) 登山道には鎖場もあるので慎重に。
(左) 夏でも所々雪渓が残る場所あり。滑落に注意を。



(右) 火打山頂から望むアルプスの山々。(上) 雷鳥平付近から眺める妙高山。(中) 小さな花が疲れを癒やす天狗の庭の木道。(下) 火打山、焼山の雷鳥は国内の北限。運が良ければ出会えることも。

上級

妙高山と火打山を巡る、上級者向けのコース。下調べもしっかりと。

2つの百名山を制覇すれば すっかり登山家気分？

Hot spring & Gourmet
立ち寄り温泉&グルメ

火打山山頂付近から妙高山を望む。周囲の山々を含めた圧倒的なスケールが、登山者を魅了する。所々に残雪が残る初夏の登山も、新緑とのコントラストを楽しませてくれる。
Photo by: 本宮雅之



中級

標高約2,462メートルの火打山にチャレンジする、本格登山です。

絶景と北限の雷鳥に出会う 日帰り登山にチャレンジ

健康都市宣言「妙高」でトレッキングや登山を満喫！

とっておき！みんなで楽しむトレッキング&登山



高谷池ヒュッテまでのシラビソ林の道は、良く整備されていて歩きやすい。

日本百名山 火打山登山コース

ファミリーで火打山に挑戦！

日本百名山として名高い火打山も、標高1300メートルに位置する笹ヶ峰からなら、日帰りでもアタック可能。眺望も見事な高谷池ヒュッテ、高山植物の宝庫である天狗の庭など、見どころも満載。往復の行程は長めとなるので、早めの出発を心がけよう。時間があれば山小屋に泊まり、花と湿原を楽しむのも◎。

日帰りで火打山へ！

湿原や花々を楽しめるのも妙高ならではの魅力

登山はまさに大自然との対話そのもの。なだらかな山容の火打山は、急なところが少なく比較的歩きやすいので、のんびり湿原や花々を楽しめる。笹ヶ峰高原を起点にすれば、標高約2462メートルの火打山にも、日帰りで行けてしまう。でも、準備だけはしっかりと念入り。

モデルコース

笹ヶ峰の登山口から十二曲り、高谷池ヒュッテを経て火打山へ。(コース合計/登り5時間5分・下り3時間40分)

火打山登山口	徒歩で約65分	黒沢池ヒュッテ	徒歩で約15分	高谷池ヒュッテ	徒歩で約50分	天狗の庭	徒歩で約75分	火打山
--------	---------	---------	---------	---------	---------	------	---------	-----

※時間は往路・復路を同様に出発・下山の時間を合計した登山時間は約8時間45分(休憩等含まず)

火打山登山・妙高山火打山縦走コース

【周辺MAP D-1・D-2】

黒雲山 1,949m
焼山 2,400m
火打山 2,462m
妙高山 2,454m
妙高山登山口
黒沢池ヒュッテ
大倉乗越
大倉分岐
長助池
池尻
黒沢岳 2,212m
十二曲り
黒沢
妙高山
天狗堂
大谷ヒュッテ(無人・避難小屋)
京大ヒュッテ
雪山讃歌歌碑
三峰分岐
黄金清水
神奈山 1,909m
麻平
北地獄谷
湯道分岐
山頂駅
赤倉観光ホテル
新赤倉三叉路バス停
赤倉観光協会
新赤倉シャングツエ
赤倉高原スキーケーブル
関見峠
通行止
妙高高原
燕温泉バス停
関温泉バス停

高人は装備もしっかりと！コラム

雪が多い妙高の山々では、特に7月1日の山開き直後は、雪渓の上を歩くことになるのでアイゼンが必須。また、日帰りであっても雨具(上下)、ヘッドランプ、ツェルトなど、不測の事態を想定した装備を。このほか、食料や水なども十分に余裕をみておこう。

ピッケルと手袋
軽アイゼン
ツェルト
サングラス

杉野沢温泉センター 苗名の湯

山歩きの疲れを癒やす温泉街の手軽な湯

無色透明でクセのない湯と立地の良さ、手ごろな価格で人気。大広間、いろいろもあり、湯上がりのにんびり過ごせる。

☎0255-86-6565
〒妙高市杉野沢 2030
10時～20時 休 水曜※スキーシーズン中無休 回50台
上信越道妙高高原ICより車約10分、JR妙高高原駅より車約15分
入浴大人450円・3歳～小学生300円・3歳未満無料 [MAP E-2]

笹ヶ峰グリーンハウス

牧場を眺めながらステーキを味わえる！

県内産和牛のステーキや、山菜たっぷりの素材な料理が楽しめるレストラン。隣接の「森の学び舎」では宿泊も可能。

☎0255-86-6660
〒妙高市杉野沢
5月3日～11月上旬の9時30分～16時(オーダーストップ)
休 水曜 回100台 上信越道妙高高原ICより車約40分 [MAP E-1]



September
9月
【リンドウ】
見頃:9月～10月
見られる場所:かやば草原



September
9月
【ウメバチソウ】
見頃:9月下旬～10月中旬
見られる場所:スカイケーブル終点から上部



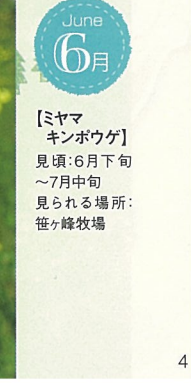
August
8月
【サラシナシヨウマ】
見頃:8月下旬～9月下旬
見られる場所:笹ヶ峰、夢見平



July
7月
【ハクサンコソクラ】
見頃:7月～8月
見られる場所:天狗の庭、高谷池



June
6月
【ミネザクラ】
見頃:6月～7月
見られる場所:天狗の庭、火打山山頂に向かう登山道



June
6月
【ミヤマキンボウケ】
見頃:6月下旬～7月中旬
見られる場所:笹ヶ峰牧場

妙高観光にはバスが便利!

妙高原を周遊するコース ぶらっと妙高号 期間: 4月下旬~11月上旬 料金: 1日乗り放題、乗り降り自由 大人500円・小人300円 区間: 苗名滝~アパリゾート上越妙高	妙高原駅~赤倉温泉 赤倉線 期間: 通年 料金(一例): 妙高原駅~野天風 目前(赤倉温泉) 大人380円	関山駅~自然の家~関温泉~燕温泉 関・燕温泉線 期間: 通年 料金(一例): 関山駅~燕温泉 大人500円
妙高原駅から笹ヶ峰を周遊するコース 笹ヶ峰直行バス 期間: 6月の毎週土・日曜、7月上旬~11月上旬 料金(一例): 妙高原駅~笹ヶ峰 大人1,000円・小人500円	妙高原駅~池の平~杉野沢コース 池の平・杉野沢線 期間: 通年 料金(一例): 妙高原駅~苗名滝 入口(杉野沢) 大人460円	お問い合わせ: 頸南バス(株) ☎0255-72-3139 妙高市観光協会 ☎0255-86-3911

待ちきれない妙高の冬!! 雪上体験&雪あそび

美しく雪化粧した妙高山といもり池周辺。グリーンシーズンと異なる、もう一つの妙高の魅力が体験できる。

果てしない雪原で体感するスノーアクティビティ

冬の妙高は、まさに遊びと学びの宝庫。真っ白な雪に覆われた広大なフィールドは、美しい景観を楽しみながら、自然の神秘を体感できる。まず注目したいのが「雪上観察会」。妙高山の麓、新雪の雪原を歩けば、動植物たちの確かな営みが見えてくる。「スノースポーツ体験」なら、雄大な雪原が舞台のクロスカントリスキーやスノーシューが人気。また、ファミリーで楽しめる手軽なイベントも開催。もちろん、パウダースノーが満喫できる、8カ所の個性豊かなスキー場もおすすです。

雪原には冬の魅力がいっぱい!

妙高原ビジターセンター 館長 竹腰義和さん

冬の妙高は、グリーンシーズンでは味わえない体験が満載です。雪が積もることで、普段は行くことができないいもり池周辺の森林の中を歩けます。また、標高が高い場所にあるので、スノースポーツでは景観とパウダースノーも満喫できます。ぜひ、その魅力を体感してみてください。

妙高で楽しむ7つの湯

妙高原温泉郷 七・五・三の温泉地

7つの温泉地、5つの泉質、3つの湯色があるバラエティー豊かな妙高原温泉郷はこちら!

おトクなチケットで白、赤、透明を制覇

7つの温泉地がある妙高原温泉郷は、各温泉地の旅館などで手軽に日帰り入浴が楽しめる。好みの温泉に入浴できる3枚綴りのおトクな「湯めぐりチケット」を利用して、バラエティーに富んだ温泉をゆったり巡りたい。

※各温泉と湯めぐりチケットの詳細は妙高市観光協会 ☎0255-86-3911まで

赤倉温泉 (透明) <p>江戸時代に開湯した歴史ある温泉地で、多くの文人や名士が愛した名湯。</p> <p>泉質/カルシウム・ナトリウム・マグネシウム・硫酸塩・炭酸水素塩泉 効能/泉質別適応症として切り傷、火傷、慢性皮膚炎、動脈硬化など</p> <p>◎ 妙高市大字赤倉</p>	新赤倉温泉 (透明) <p>高原リゾートとして親しまれ、おしゃれな雰囲気の漂う温泉地。</p> <p>泉質/カルシウム・ナトリウム・マグネシウム・硫酸塩・炭酸水素塩泉 効能/泉質別適応症として切り傷、火傷、慢性皮膚炎、動脈硬化など</p> <p>◎ 妙高市大字田切</p>	関温泉 (赤) <p>妙高原温泉郷最古の湯。鉄分を多く含む湯が時間とともに赤くなる。</p> <p>泉質/ナトリウム・塩化物・炭酸水素塩泉 効能/泉質別適応症として切り傷、火傷、慢性皮膚炎、慢性婦人病など</p> <p>◎ 妙高市関温泉</p>	燕温泉 (白) <p>美肌効果のある成分を3つ含む、美肌の湯。上杉謙信の隠れ湯ともいわれる。</p> <p>泉質/含硫黄・カルシウム・ナトリウム・マグネシウム・炭酸水素塩・硫酸塩・塩化物泉 効能/泉質別適応症として腎臓病、高血圧症、切り傷、火傷、慢性皮膚炎など</p> <p>◎ 妙高市燕温泉</p>
杉野沢温泉 (透明) <p>クレンジング効果の高い成分を含む温泉で、角質が落ちツルツル肌に。</p> <p>泉質/ナトリウム・カルシウム・マグネシウム・塩化物・炭酸水素塩泉 効能/泉質別適応症として切り傷、火傷、慢性皮膚炎、慢性婦人病など</p> <p>◎ 妙高市大字杉野沢</p>	池の平温泉 (透明) <p>典型的な美肌の湯の、無色透明な単純温泉。黒泥湯は一部の施設で楽しめる。</p> <p>泉質/弱アルカリ性単純温泉 効能/一般適応症として神経痛、筋肉痛、関節痛、うちみ、冷え性など</p> <p>◎ 妙高市池の平</p>	妙高温泉 (透明) <p>南地獄谷から8キロ引湯。その間に天然の湯もみ効果で柔らかな泉質になる。</p> <p>泉質/弱アルカリ性単純温泉 効能/一般適応症として神経痛、筋肉痛、関節痛、うちみ、冷え性など</p> <p>◎ 妙高市妙高温泉</p>	ほかにもたくさん! 妙高の温泉 <ul style="list-style-type: none"> アパリゾート上越妙高(旧妙高ハイパースプリング温泉) 樽本温泉 仏ヶ峰温泉(深山の里) 大滝温泉(大滝荘) 矢代温泉(友楽里館) 神の宮温泉(かわら亭)

アプリでもっと便利に 妙高の最新情報は「妙高ナビ」で!!

- 「妙高ナビ」アプリを起動**
アイコンにタッチして、アプリを起動しよう。しばらくするとメニュー画面が表示されます。
- ジャンル・地図から情報を検索**
観光スポットは「自然」「温泉」「食」などのジャンルから、地図からは対応するアイコンで探せます。
- AR機能を使って、観光動画や写真を楽しむ**
写真に付いている「AR」マークをアプリで読み取ると、対応する観光PR動画が表示されます。
- AR情報を使ってスポット情報を見る**
スマートフォンのカメラをかざすと、観光地、飲食店、土産店などの情報が、画面に表示されます。

妙高市観光情報アプリ「妙高ナビ」

- PR動画再生機能/ハンドレットの写真をカメラで読み込んで動画を再生します。
- スポット検索機能/AR機能を利用した観光地の表示、リスト機能によるカテゴリ別、また地図表示機能による現地から近い観光地を表示します。
- 情報ガイド機能/交通案内情報、スキー場やゴルフ場などのほか、妙高市の案内マップを表示します。観光体験を共有できるSNS機能、観光の記録・トレッキングのカラー計算ができます。このほか、観光ガイド機能を追加していきます。

ダウンロードはこちらから!

スノースポーツ体験 1月下旬~3月下旬

冬だけの各種スポーツ体験。スノーシュー、クロスカントリスキー、テレマークスキーなどが用意されており、平日でも対応可能な半日コース、1日コース、昼食付きツアーまでバリエーションも豊富。妙高の広大なフィールドと景色を楽しもう。

☎0255-86-3911 (妙高市観光協会)
 ◎ 妙高市大字田口291-1
 ◎ 1月下旬~3月下旬※要予約
 ◎ 各コース、ツアーにより異なる、詳細はお問い合わせ
 ◎ 電話受付は9時~17時

スノーシューナイトツアー 1月中旬~4月上旬(積雪による)

スノーシューを履き、ヘッドライトを付けて夜の山に入るツアー。冬の夜の山は静寂に囲まれ、神秘的。普段決して体験できない冬限定のお楽しみを満喫しよう。

初心者でも冬山の魅力を堪能できると注目の高まっているスノーシュー。ガイドの解説を聞きながら、大自然の美しさが楽しめるツアーを冬期間開催。県内はもとより、県外客からも高い人気を集めている。

☎0255-86-2871 (池の平温泉観光協会)
 ◎ 妙高市池の平温泉 2275-26
 ◎ 1月中旬~4月上旬(積雪による)
 ◎ 各コース、ツアーにより異なる、詳細はお問い合わせ
 ◎ 電話受付は10時~16時

雪上観察会 2月中旬~3月下旬

雪に覆われたいもり池や妙高原ビジターセンターの周辺を、妙高原地区パークボランティアの案内で、スノーシューや歩くスキーを履いて散策するイベント。「きつねコース」「うさぎコース」「ほんどりすコース」の3コースを用意している。

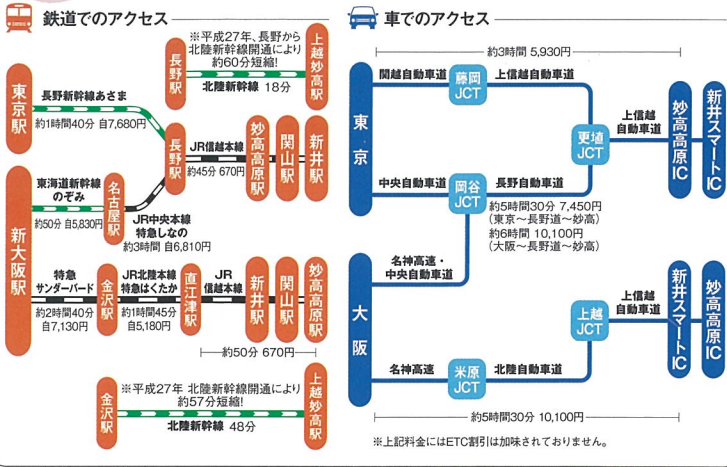
☎0255-86-4599 (妙高原ビジターセンター)
 ◎ 妙高市関川 2248-4 (池の平いもり池)
 ◎ 2月中旬~3月下旬の日曜 ※要事前申込み
 ◎ 参加費はお問い合わせを ◎ 電話受付は9時~17時(12月~3月の水・木と年末年始12/29~1/3は休み)、小学生以下は保護者同伴、用風レンタル可能

妙高のスキー場

赤倉温泉スキー場 ◎ 妙高市赤倉温泉 ☎0255-87-2125 赤倉観光リゾートスキー場 ◎ 妙高市田切 ☎0255-82-4189 池の平温泉スキー場 ◎ 妙高市関川 ☎0255-86-2370 妙高杉ノ原スキー場 ◎ 妙高市杉野沢 ☎0255-86-6211	関温泉スキー場 ◎ 妙高市関温泉 ☎0255-82-2316 妙高スキーパーク ◎ 妙高市関山 ☎0255-82-4189 休暇村妙高 ◎ 妙高市関山 ☎0255-82-3168 斑尾高原スキー場 ◎ 長野県斑尾高原 ☎0269-64-3214
---	---

MAP 国立公園 妙高マップ

Access 妙高市までのアクセス



平成27年春 北陸新幹線開業

森林セラピーロード

斐太歴史の里 (鮫ヶ尾城跡)

斐太遺跡や上杉謙信の出兵であった鮫ヶ尾城跡などをめぐる3.2キロの歴史コース。

森林セラピーロード

平丸ふれあいの森

歩きやすく整備された美しいブナ林の中、心と体を癒やす2.1キロのコース。

森林セラピーロード

笹ヶ峰一周歩道・笹ヶ峰夢見平遊歩道

笹ヶ峰牧場の周辺を巡る約9.9キロのコースと、乙見湖を起点とする約9.6キロのコース。

森林セラピーロード

妙高高原自然歩道

燕温泉から赤倉温泉、いもり池を経て、苗名滝までを巡る15.7キロのコース。

森林セラピーロード

赤池周辺トレイル

湿原やブナ林を巡る約6.9キロのコース。コース途中の袴岳からは、妙高山や野尻湖を一望。

問い合わせ：妙高市役所 観光商工課 〒944-8686 新潟県妙高市茶町5-1 TEL.0255-74-0021 FAX.0255-73-8206
<http://www.city.myoko.niigata.jp> kankoshoko@city.myoko.niigata.jp

※掲載されている情報は、すべて掲載時点(平成26年5月)におけるものであり、状況変化や時間の経過等により実際とは異なる場合がありますので、ご確認の上、お出かけください。

