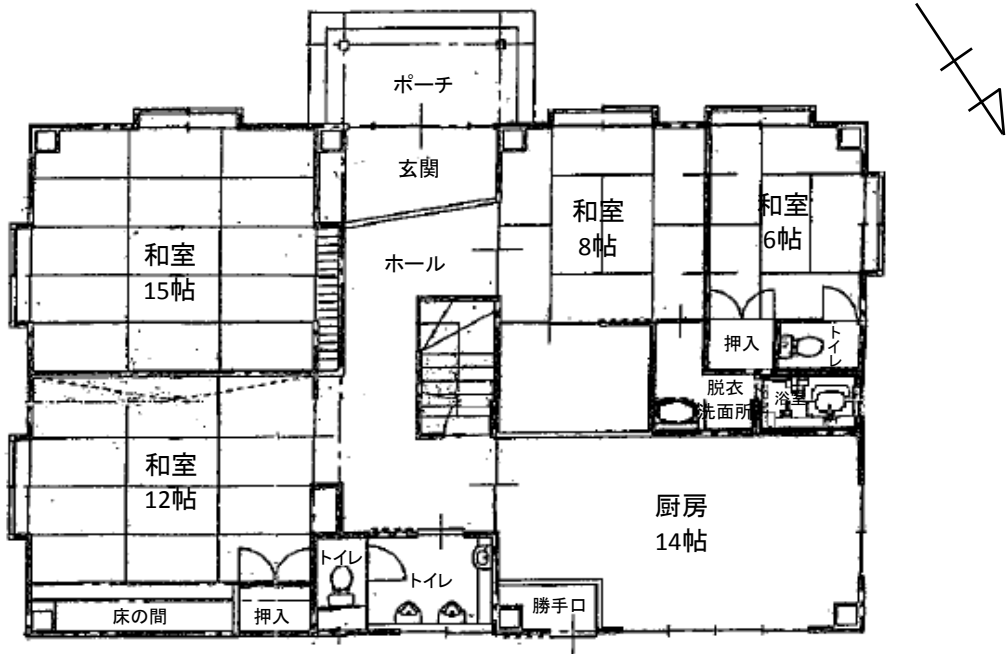


妙高生活物件情報 No. 236 関川

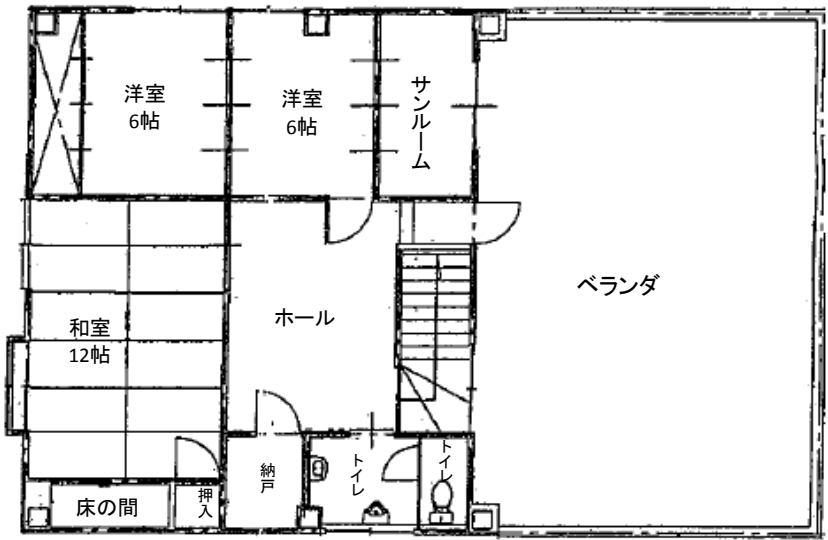


空家の所在地（住居表示）		関川	
空き家の状況	敷地面積	445.16 m ²	(134.66坪)
	延床面積	289.98 m ²	(87.22坪)
	構造	鉄筋造陸屋根3階建	
	間取り	別シートのとおり	
	築年数	平成8年築(築24年)	
	水道	使用可	
	電気	使用可	
	ガス	使用可(都市ガス)	
	トイレ	①. 水洗 2. 汲み取り / ①. 和 ②. 洋	
	風呂	1. 灯油 2. 薪 3. 電気 ④. ガス	
	駐車場	①. 有(車庫2台、外数台) 2. 無	
	空家年数	居住中	
	程度	①. 即入居可 2. 数万～数十万円程度の補修が必要 3. 百万～数百万円以上の大規模な改修が必要	
修繕の費用負担	1. する 2. ある程度までする ③. しない		
売却・賃貸の別	①. 売却 2. 賃貸 3. どちらでも可		
希望の賃料又は 売却価格	1. 賃貸 万円/月 ②. 売却 1,300 万円		
備考	<ul style="list-style-type: none"> ・ 徒歩ですぐに共同温泉あり ・ 2階和室に掘りごたつ ・ 元割烹料理屋で広い厨房がある ・ 耐雪4m(雪庇の処理は必要) ・ 車庫前は除雪道 ・ 借地10,585円/月 		

1F



2F



地下

