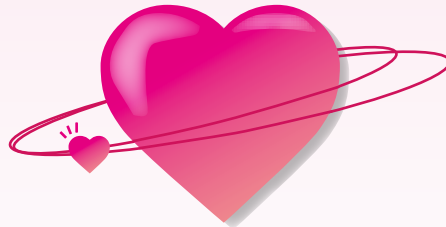


受けつぎ はぐくもう 妙高市民の心



Myoko citizens' Hearts

雪国で培った ゆずり合う心 助け合う心
受けつがれてきた「**心**」を大切に。

雪国「妙高」には、かつて細い雪道ですれ違う際に、お互いが脇に寄るといった雪国特有の「譲り合い」や「助け合い」など、思いやりの精神が生活の中にごく自然に根付いていました。

今、わたしたちに必要なことは、この妙高の地に受けつがれてきたものを思い起こし、継承し、広げていくことではないでしょうか。

「妙高市民の心」推進事業では、この地域で培われてきた「心」の文化を大切にし、様々な取り組みを進めていきます。

From Heart to Heart

水曜日には
家族そろって食事をしよう

お年寄りや体の不自由な人に
手をさしのべよう

声かけや
あいさつをしよう

さあ
みんなで
始めよう

ごみを拾おう
花を植えよう

地域の行事に
家族で参加しよう

毎月第3日曜日は、
「妙高市民の心の日」

社会のルールを
守ろう