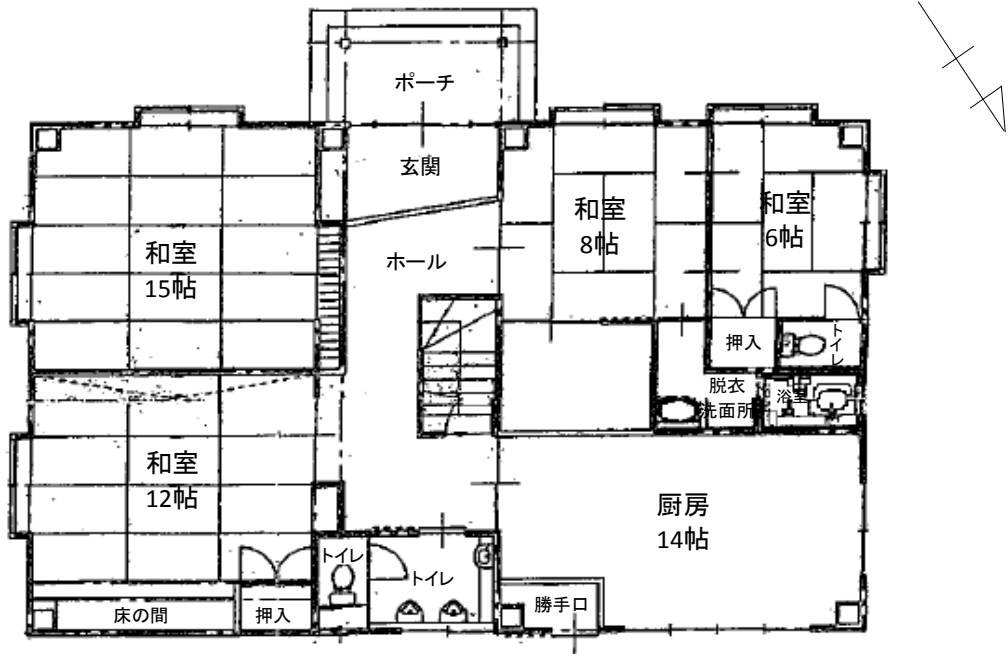


妙高生活物件情報 No. 236 関川

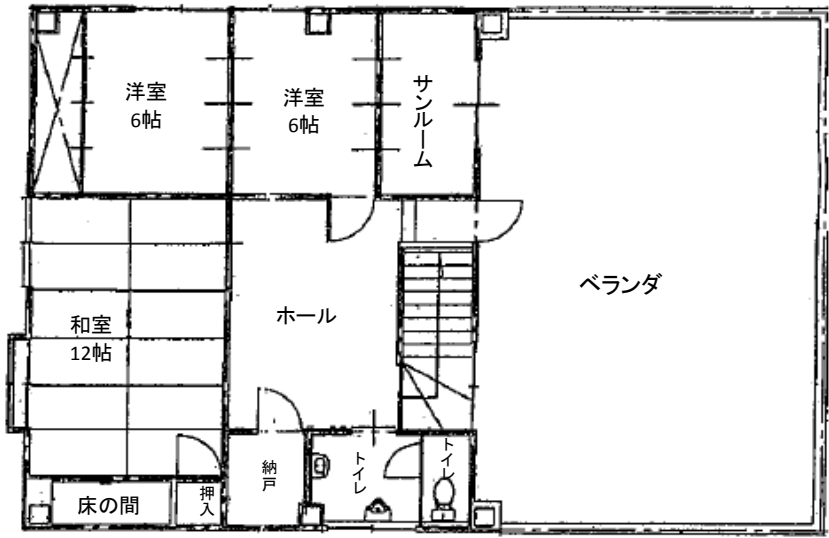


空家の所在地（住居表示）		関川		
空き家の状況	敷地面積	445.16	m ² (134.66坪)	
	延床面積	289.98	m ² (87.22坪)	
	構造	鉄筋造陸屋根3階建		
	間取り	別シートのとおり		
	築年数	平成8年築(築24年)		
	水道	使用可		
	電気	使用可		
	ガス	使用可(都市ガス)		
	トイレ	①. 水洗	2. 汲み取り	①. 和 ②. 洋
	風呂	1. 灯油	2. 薪	3. 電気 ④. ガス
	駐車場	①. 有(車庫2台、外数台) 2. 無		
	空家年数	居住中		
	程度	①. 即入居可 ②. 数万～数十万円程度の補修が必要 ③. 百万～数百万円以上の大規模な改修が必要		
修繕の費用負担	1. する 2. ある程度までする ③. しない			
売却・賃貸の別	①. 売却 2. 賃貸 3. どちらでも可			
希望の賃料又は 売却価格	1. 賃貸 万円/月 ②. 売却 1,300 万円			
備考	<ul style="list-style-type: none"> ・ 徒歩ですぐに共同温泉あり ・ 2階和室に掘りごたつ ・ 元割烹料理屋で広い厨房がある ・ 耐雪2m(雪庇の処理は必要) ・ 車庫前は除雪道 ・ 借地10,585円/月 			

1F



2F



地下

