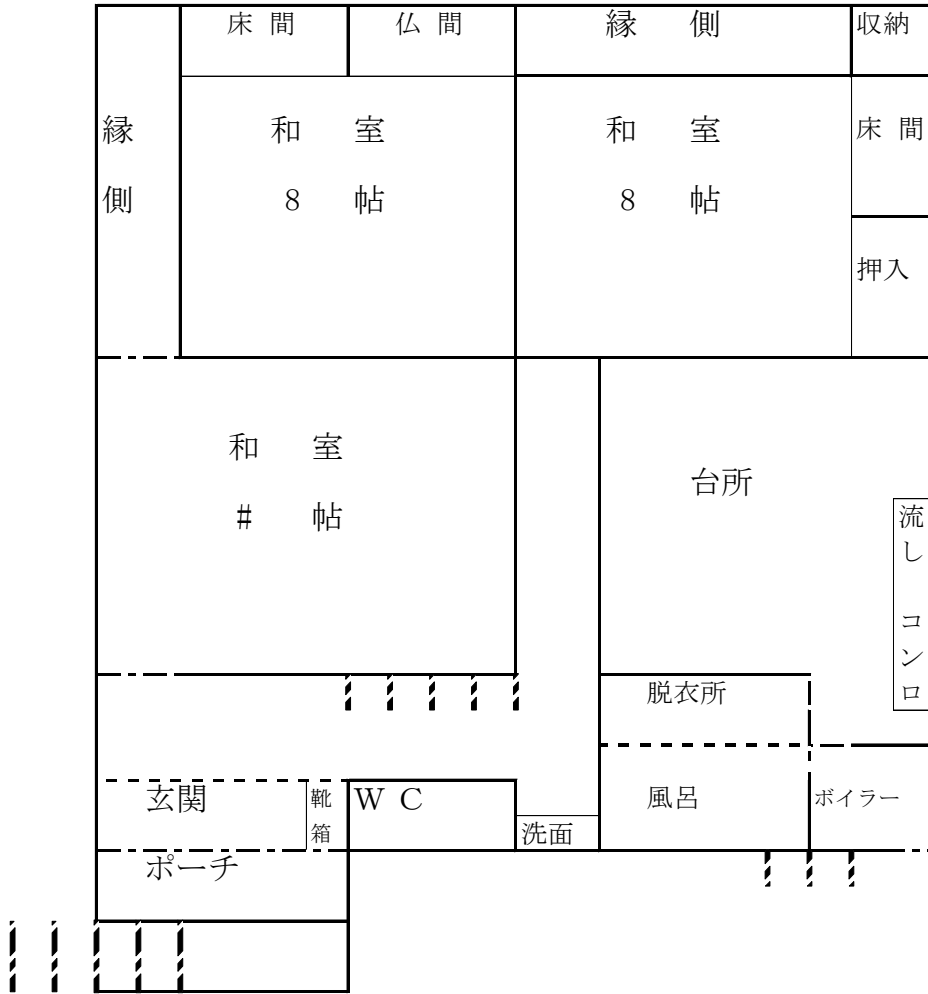


妙高生活物件情報 No. 173 窪松原



空家の所在地 (住居表示)		窪松原
空き家の状況	敷地面積	554.62 m ² (167.77 坪)
	延床面積	289.50 m ² (87.57 坪)
	構造	木造2階建て・鉄筋コンクリート造高床
	間取り	別シートのとおり
	築年数	昭和61年築 (築33年)
	水道	使用可
	電気	使用可
	ガス	使用可 (プロパン ガス)
	トイレ	①. 水洗 2. 汲み取り / 1. 和 ②. 洋
	風呂	①. 灯油 2. 薪 3. 電気 4. ガス
	駐車場	①. 有 3 台 2. 無
	空家年数	平成 31年10月 頃～
	程度	①. 即入居可 2. 数万～数十万円程度の補修が必要 3. 百万～数百万円以上の大規模な改修が必要
修繕の費用負担	1. する 2. ある程度までする ③. しない	
売却・賃貸の別	①. 売却 2. 賃貸 3. どちらでも可	
希望の賃料又は 売却価格	1. 賃貸 万円/月 ②. 売却 420万円	
備考	<ul style="list-style-type: none"> ・平成31年10月末以降引き渡し希望 ・自然落下式屋根 ・H2年築車庫・納屋あり、外にも駐車数台可 ・希望により田・畑も可能 (農機具は別途応相談) ・居間からゆったりとした眺め 	

1 階



2 階

