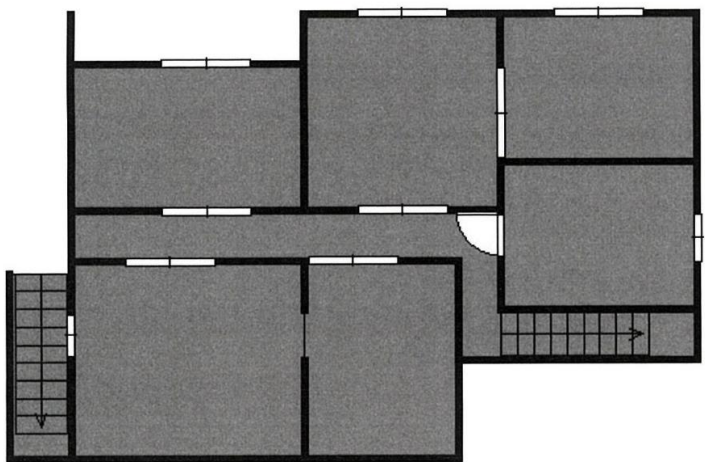


妙高生活物件情報 No. 296 関川



空き家の所在地（住居表示）		関川	
空き家の状況	敷地面積	646.08	m ² (195.43坪)
	延床面積	303.54	m ² (91.82坪)
	構造	木・鉄筋コンクリート造亜鉛メッキ鋼板葺3階建	
	間取り	別シートのとおり	
	築年数	昭和59年築(築37年)	
	水道	使用可	
	電気	使用可	
	ガス	使用可(都市ガス)	
	トイレ	①. 水洗 2. 汲み取り / 1. 和 ②. 洋	
	風呂	1. 灯油 2. 薪 3. 電気 ④. ガス	
	駐車場	①. 有(車庫2台) 2. 無	
	空家年数	令和3年9月～	
	程度	1. 即入居可 2. 数万～数十万円程度の補修が必要 ③. 百万～数百万円以上の大規模な改修が必要	
修繕の費用負担	1. する 2. ある程度までする ③. しない		
売却・賃貸の別	①. 売却 2. 賃貸 3. どちらでも可		
希望の賃料又は 売却価格	1. 賃貸 万円/月 ②. 売却 580万円		
備考	<ul style="list-style-type: none"> ・広い敷地 ・スキー場近く ・病院、学校、共同温泉近く ・部屋数多い 		

1階
(高床部分)



2階
(住居1階)



3階
(住居2階)





