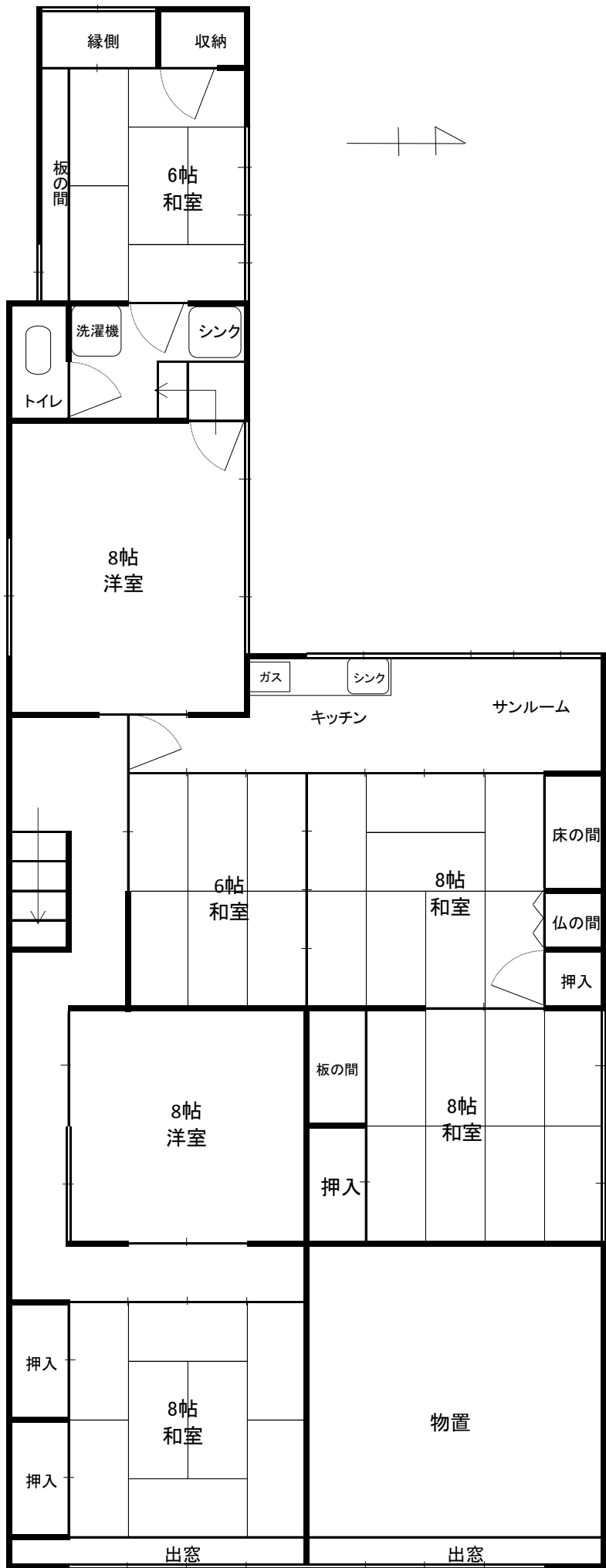


妙高生活物件情報 No. 289 田町



空き家の所在地（住居表示）		田町	
空き家の状況	敷地面積	373.54	m ² (112.99坪)
	延床面積	307.50	m ² (93.01坪)
	構造	木造2階建て	
	間取り	別シートのとおり	
	築年数	大正元年築(築109年)	
	水道	使用可	
	電気	使用可	
	ガス	使用可(都市ガス)	
	トイレ	1. 水洗 ②. 汲み取り / ①. 和 2. 洋	
	風呂	①. 灯油 2. 薪 3. 電気 4. ガス	
	駐車場	①. 有(外1台) 2. 無	
	空家年数	令和2年頃～1年半	
	程度	1. 即入居可 2. 数万～数十万円程度の補修が必要 ③. 百万～数百万円以上の大規模な改修が必要	
修繕の費用負担	1. する 2. ある程度までする ③. しない		
売却・賃貸の別	①. 売却 2. 賃貸 3. どちらでも可		
希望の賃料又は 売却価格	1. 賃貸 万円/月 ②. 売却 100万円		
備考	<ul style="list-style-type: none"> ・現状引き渡し ・元店舗 ・蔵あり ・消雪用井戸あり(使用可) 		

2階



1階

