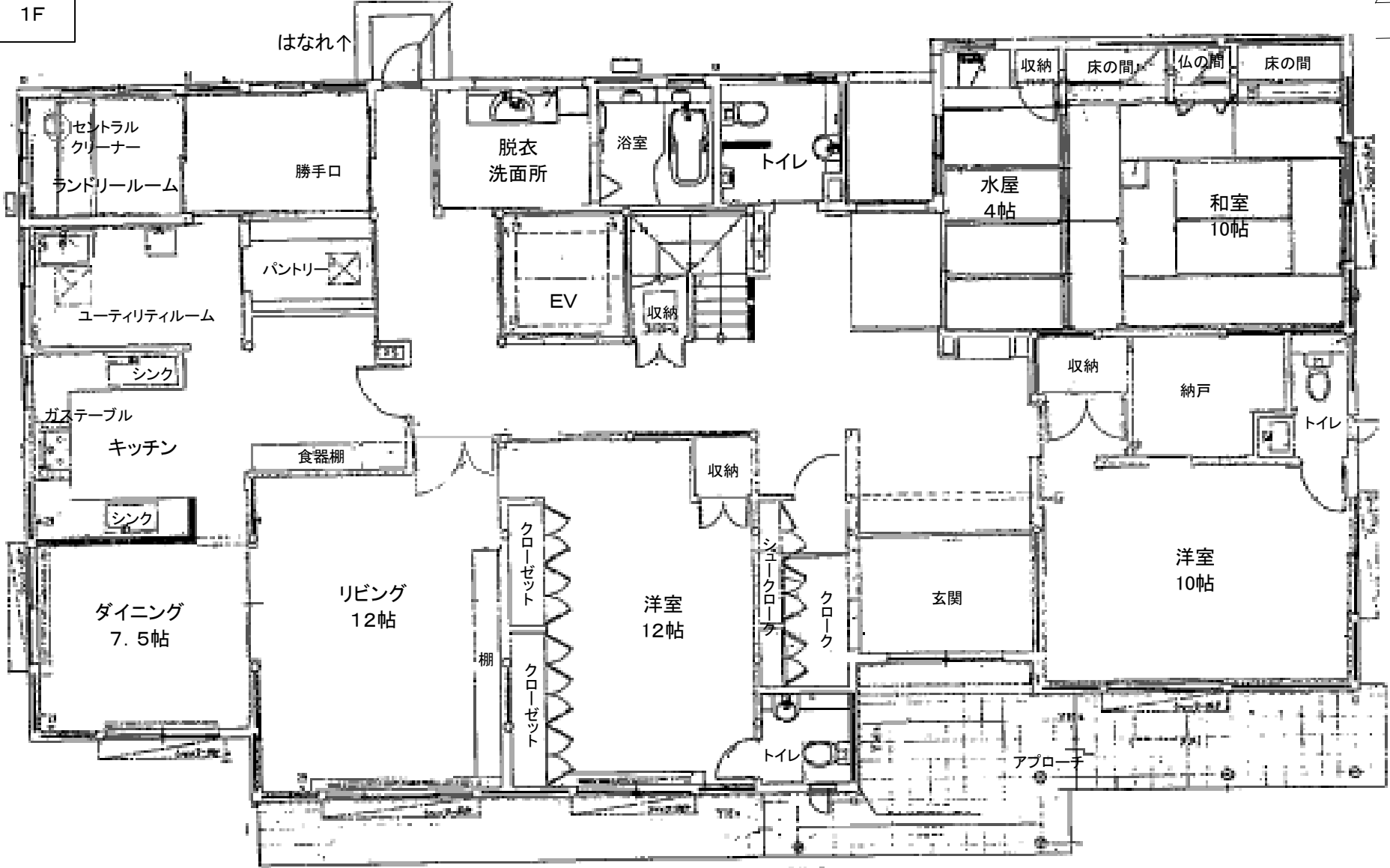


妙高生活物件情報 No. 235 朝日町

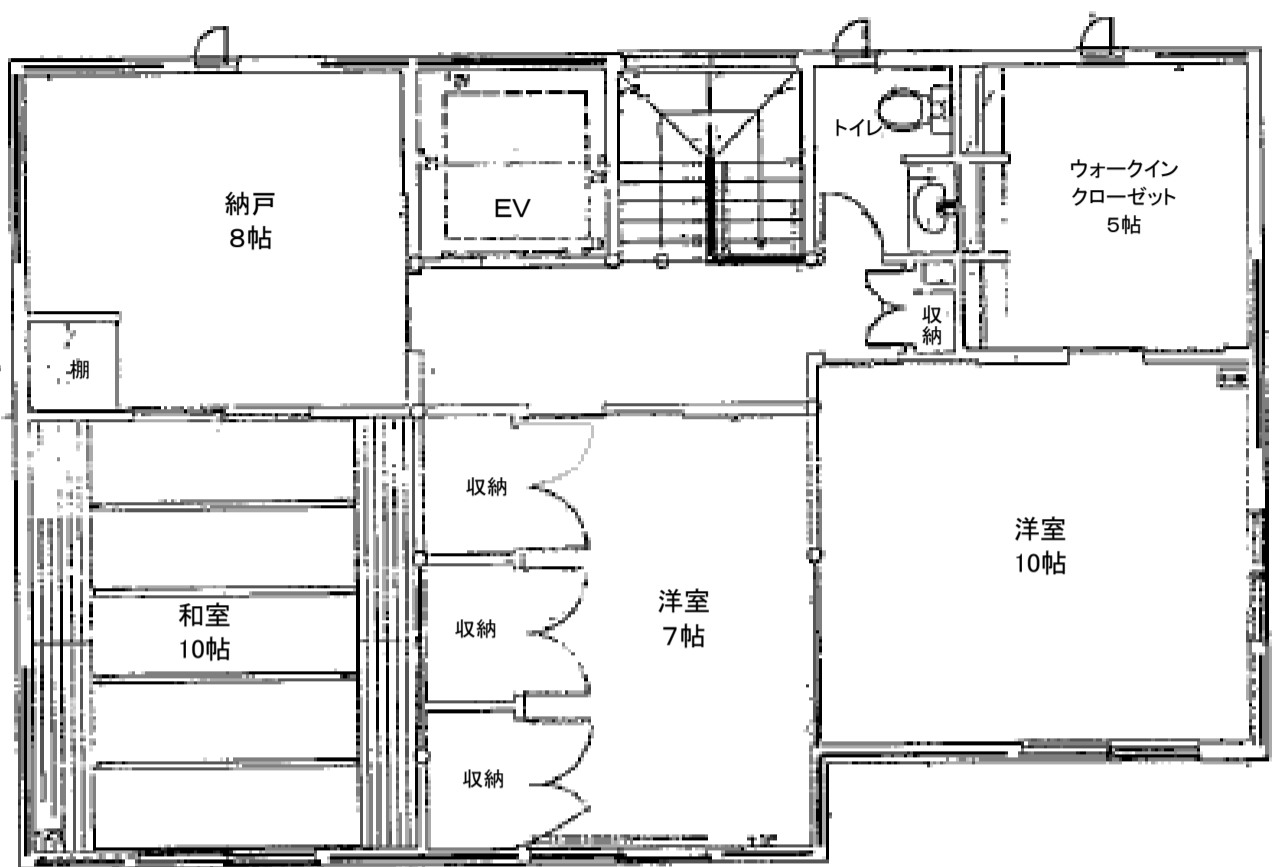


空家の所在地 (住居表示)	朝日町		
空き家の状況	敷地面積	1 3 0 7 . 7 9 m <sup>2</sup>	(395.60坪)
	延床面積	3 2 0 . 9 7 m <sup>2</sup>	( 97.09坪)
	構造	軽量鉄骨造 2階建	
	間取り	別シートのとおり	
	築年数	平成9年築 (築25年)	
	水道	使用可	
	電気	使用可	
	ガス	使用可 (都市ガス)	
	トイレ	①. 水洗 2. 汲み取り / 1. 和 ②. 洋	
	風呂	1. 灯油 2. 薪 3. 電気 ④. ガス	
	駐車場	①. 有(5台) 2. 無	
	空家年数	平成28年頃～ (6年間)	
	程度	①. 即入居可 ②. 数万～数十万円程度の補修が必要 ③. 百万～数百万円以上の大規模な改修が必要	
修繕の費用負担	1. する 2. ある程度までする ③. しない		
売却・賃貸の別	①. 売却 2. 賃貸 3. どちらでも可		
希望の賃料又は 売却価格	1. 賃貸 万円/月 ②. 売却 4,500 万円		
備 考	<ul style="list-style-type: none"> <li>・ 駅、銀行、郵便局、市役所至近、病院も近い</li> <li>・ 駐車場ロードヒーティングあり</li> <li>・ 屋根融雪あり</li> <li>・ セントラルクリーナー設備あり</li> <li>・ ランドリールームあり</li> <li>・ 別棟物置平成16年築99.72m<sup>2</sup>(未登記)</li> <li>・ 室内エレベーターあり(修理必要)</li> <li>・ ハウスクリーニング済</li> <li>・ 価格相談可</li> </ul>		

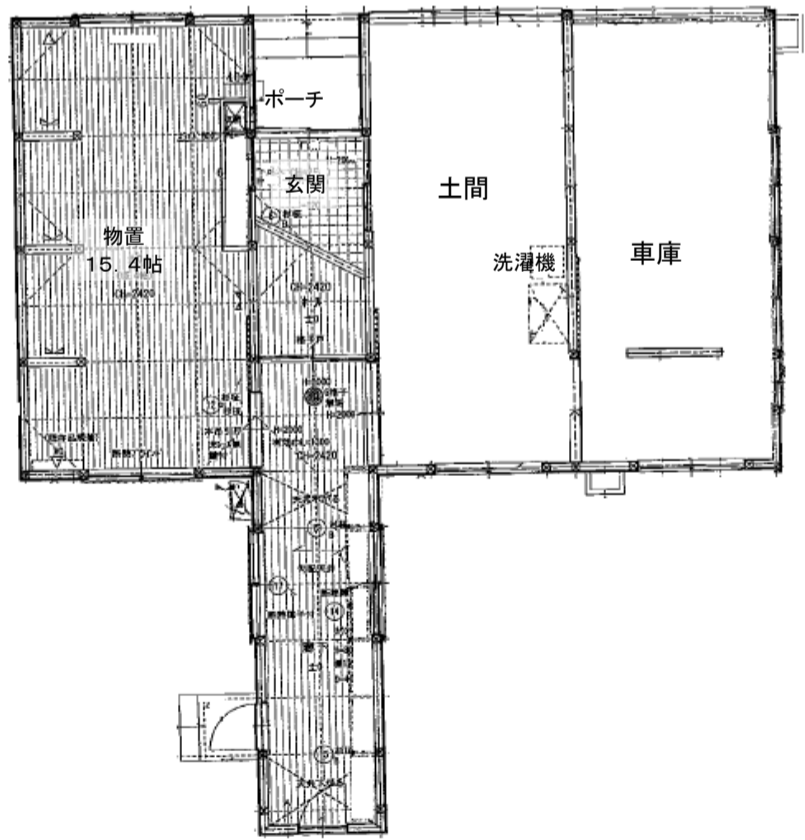
1F



2F



はなれ



住居1階↓





