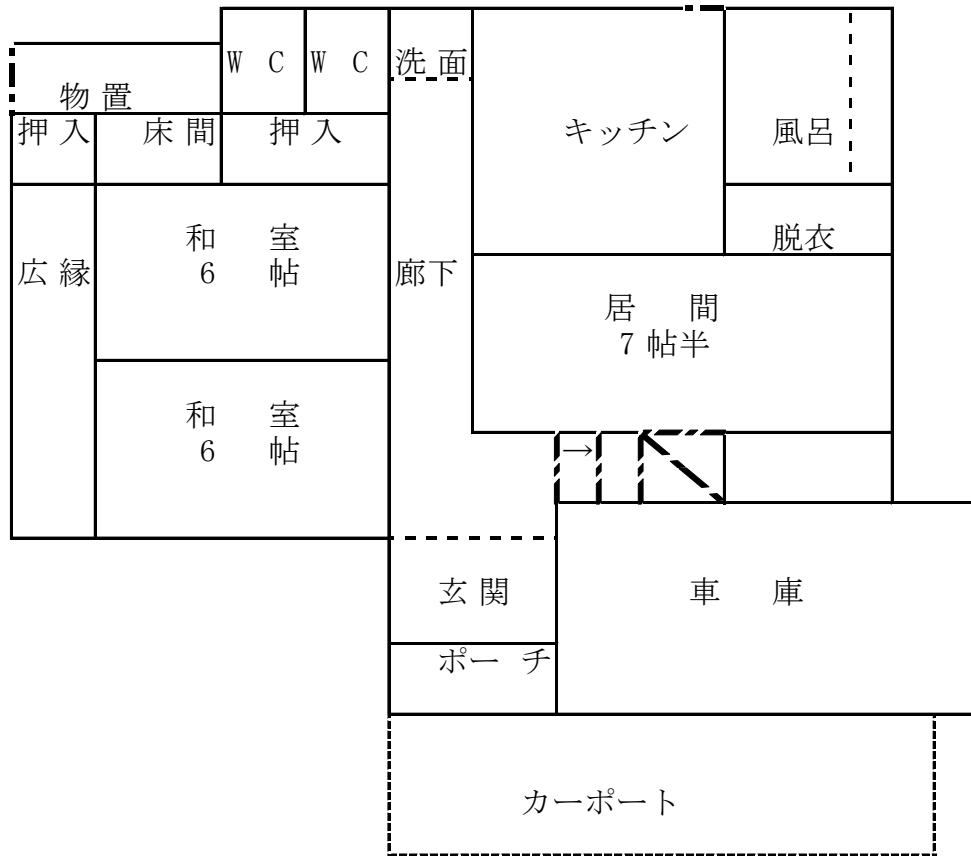


妙高生活物件情報 No. 156 田切



空家の所在地 (住居表示)		田切
空き家の状況	敷地面積	337.00 m ² (101.94 坪)
	延床面積	128.84 m ² (38.97 坪)
	構造	木造2階建て
	間取り	別シートのとおり
	築年数	昭和41年築 (築52年) 昭和46年、62年増築
	水道	使用可
	電気	使用可
	ガス	使用可 (都市ガス)
	トイレ	1. 水洗 ②. 汲み取り / ①. 和 2. 洋
	風呂	1. 灯油 2. 薪 3. 電気 ④. ガス
	駐車場	①. 有 2 台 2. 無
	空家年数	居住中のため引き渡しは応相談 (31年春以降希望)
	程度	①. 即入居可 2. 数万～数十万円程度の補修が必要 3. 百万～数百万円以上の大規模な改修が必要
修繕の費用負担	1. する 2. ある程度までする ③. しない	
売却・賃貸の別	①. 売却 2. 賃貸 3. どちらでも可	
希望の賃料又は 売却価格	1. 賃貸 万円/月 ②. 売却 360万円	
備考	<ul style="list-style-type: none"> ・赤倉スキー場へ車で数分 ・家の前は除雪道、バス運行 ・カーポートと車庫あり ・庭で家庭菜園可能 ・自然落下式の屋根 ・カーポートは雪おろし必要 ・屋根は4年前に塗装 	

1 階



2 階

