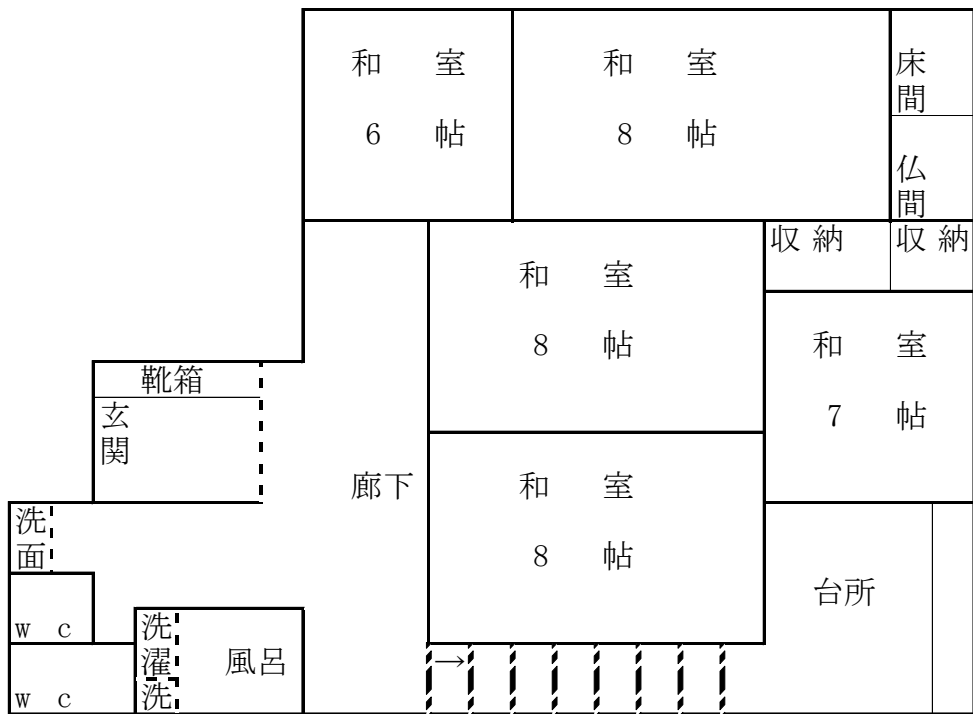


妙高生活物件情報 No. 152 両善寺



空家の所在地 (住居表示)		両善寺	
空き家の状況	敷地面積	482.09	m ² (145.83 坪)
	延床面積	230.78	m ² (69.81 坪)
	構造	木造2階建て	
	間取り	別シートのとおり	
	築年数	建年不詳・昭和54年、59年増築	
	水道	使用可	
	電気	使用可	
	ガス	使用可 (プロパン ガス)	
	トイレ	①. 水洗 2. 汲み取り / 1. 和 ②. 洋	
	風呂	1. 灯油 2. 薪 3. 電気 ④. ガス	
	駐車場	①. 有 数 台 2. 無	
	空家年数	平成 27年 頃～	
	程度	①. 即入居可 ②. 数万～数十万円程度の補修が必要 ③. 百万～数百万円以上の大規模な改修が必要	
修繕の費用負担	1. する 2. ある程度までする ③. しない		
売却・賃貸の別	①. 売却 2. 賃貸 3. どちらでも可		
希望の賃料又は 売却価格	1. 賃貸 万円/月 ②. 売却 180万円		
備 考	<ul style="list-style-type: none"> ・古民家部分と2階は増築部分の新しい部屋 ・スローライフ、景色は広々 ・庭で甘柿、山菜、筍、ミョウガなども採れる ・ロッテリゾートにも近い ・車庫兼納屋あり 		

1 階



2 階

