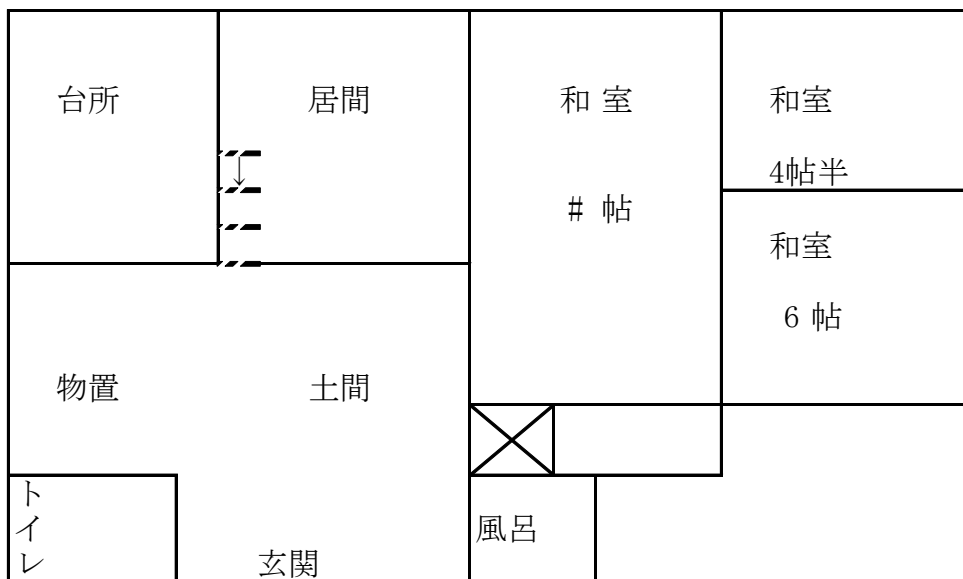


妙高生活物件情報 No. 126 大貝



空家の所在地 (住居表示)		大貝 (おおがい)	
空き家の状況	敷地面積	247.93 m ² (74.99 坪)	
	延床面積	69.42 m ² (20.99 坪)	
	構造	木造平屋1部2階建て	
	間取り	別シートのとおり	
	築年数	築 不明	
	水道	使用可	
	電気	使用可	
	ガス	使用可 (プロパン ガス)	
	トイレ	1. 水洗 ②. 汲み取り / ①. 和 2. 洋	
	風呂	①. 灯油 2. 薪 3. 電気 4. ガス	
	駐車場	①. 有 2 台 2. 無	
	空家年数	平成 24年 頃～ 6年間	
	程度	1. 即入居可 ②. 数万～数十万円程度の補修が必要 3. 百万～数百万円以上の大規模な改修が必要	
修繕の費用負担	1. する 2. ある程度までする ③. しない		
売却・賃貸の別	①. 売却 2. 賃貸 3. どちらでも可		
希望の賃料又は 売却価格	1. 賃貸 万円/月 ②. 売却 100万円		
備 考	<ul style="list-style-type: none"> ・ 古民家で日当たりよく、眺めもよい ・ 家の前と後ろで家庭菜園も可能 ・ 集落では山菜もとれる ・ 除雪機付き ・ ボイラーは取り付け必要 ・ リフォームで快適に田舎暮らし 		

1 階



2 階

