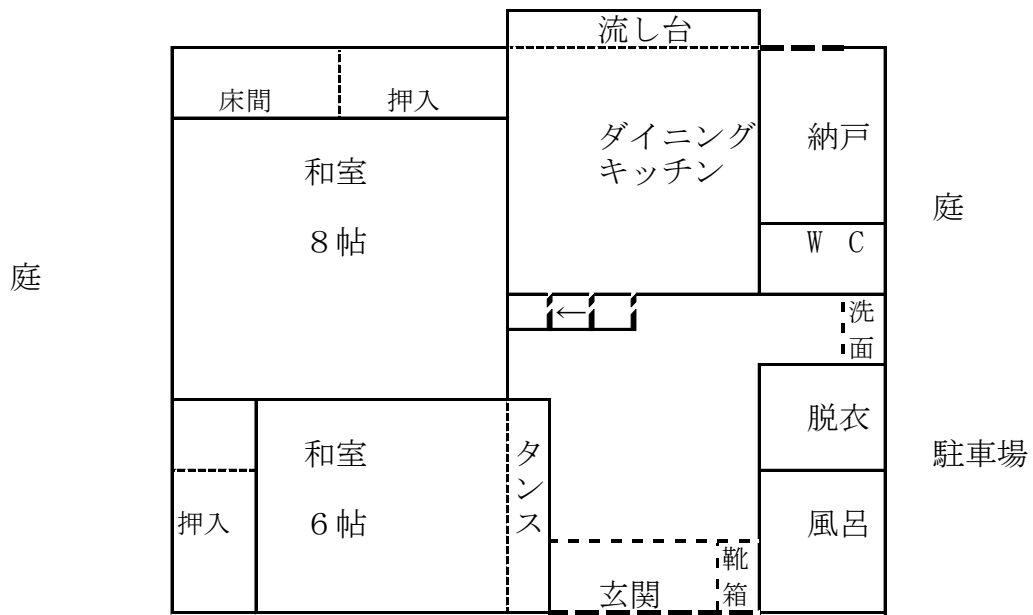


妙高生活物件情報 No. 145 関川



空家の所在地 (住居表示)		関川	
空き家の状況	敷地面積	219.46 m <sup>2</sup> (66.38 坪)	
	延床面積	101.26 m <sup>2</sup> (30.63 坪)	
	構造	木造亜鉛メッキ葺2階建て	
	間取り	別シートのとおり	
	築年数	昭和47年築 (築46年)	
	水道	使用可	
	電気	使用可	
	ガス	使用可 (都市ガス)	
	トイレ	1. 水洗 ②. 汲み取り / ①. 和 2. 洋	
	風呂	1. 灯油 2. 薪 3. 電気 ④. ガス	
	駐車場	①. 有 2 台 2. 無	
	空家年数	平成 29年 頃～	
	程度	①. 即入居可 ②. 数万～数十万円程度の補修が必要 ③. 百万～数百万円以上の大規模な改修が必要	
修繕の費用負担	1. する 2. ある程度までする ③. しない		
売却・賃貸の別	①. 売却 2. 賃貸 3. どちらでも可		
希望の賃料又は 売却価格	1. 賃貸 万円/月 ②. 売却 350万円 (応相談)		
備考	<ul style="list-style-type: none"> <li>・2階西側窓から妙高山一望</li> <li>・庭があり、家庭菜園可</li> <li>・妙高高原 I C 至近、スポーツ公園も近い</li> <li>・スキー場へも車で5分くらい</li> <li>・一部床部分等補修必要</li> <li>・屋根は雪おろし必要</li> </ul>		

1階



2階

