

妙高生活物件情報 No. 139 田口

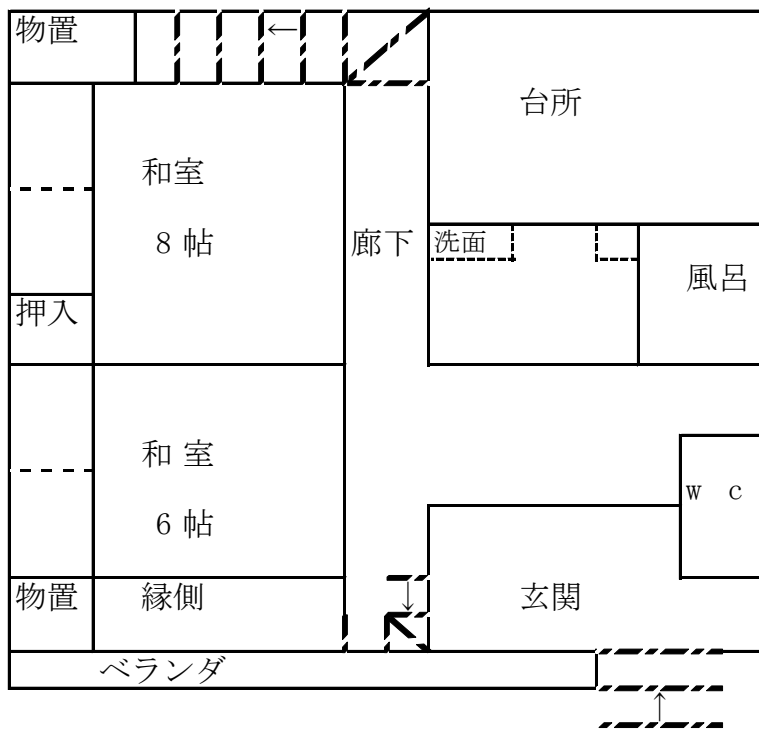


空家の所在地 (住居表示)		田口	
空き家の状況	敷地面積	278.25	m ² (84.17 坪)
	延床面積	227.02	m ² (68.67 坪)
	構造	木・鉄筋コンクリート造亜鉛メッキ鋼板葺3階建	
	間取り	別シートのとおり	
	築年数	昭和49年築 (築44年) 平成7年増築	
	水道	使用可	
	電気	使用可	
	ガス	使用可 (都市ガス)	
	トイレ	1. 水洗 ②. 汲み取り / ①. 和 2. 洋	
	風呂	1. 灯油 2. 薪 3. 電気 ④. ガス	
	駐車場	①. 有 2 台 2. 無	
	空家年数 程度	平成 29 年 頃～ ①. 即入居可 2. 数万～数十万円程度の補修が必要 3. 百万～数百万円以上の大規模な改修が必要	
修繕の費用負担	1. する 2. ある程度までする ③. しない		
売却・賃貸の別	1. 売却 2. 賃貸 ③. どちらでも可		
希望の賃料又は 売却価格	①. 賃貸 6 万円/月 ②. 売却 850 万円		
備考	<ul style="list-style-type: none"> ・ 保育園、小学校、スーパーも近く生活便利 ・ コンビニも近くスキー場へのアクセスも良い ・ 高床で屋根は自然落雪 ・ 裏庭あり ・ 駅も徒歩圏内 		

1 階



2 階



3 階

