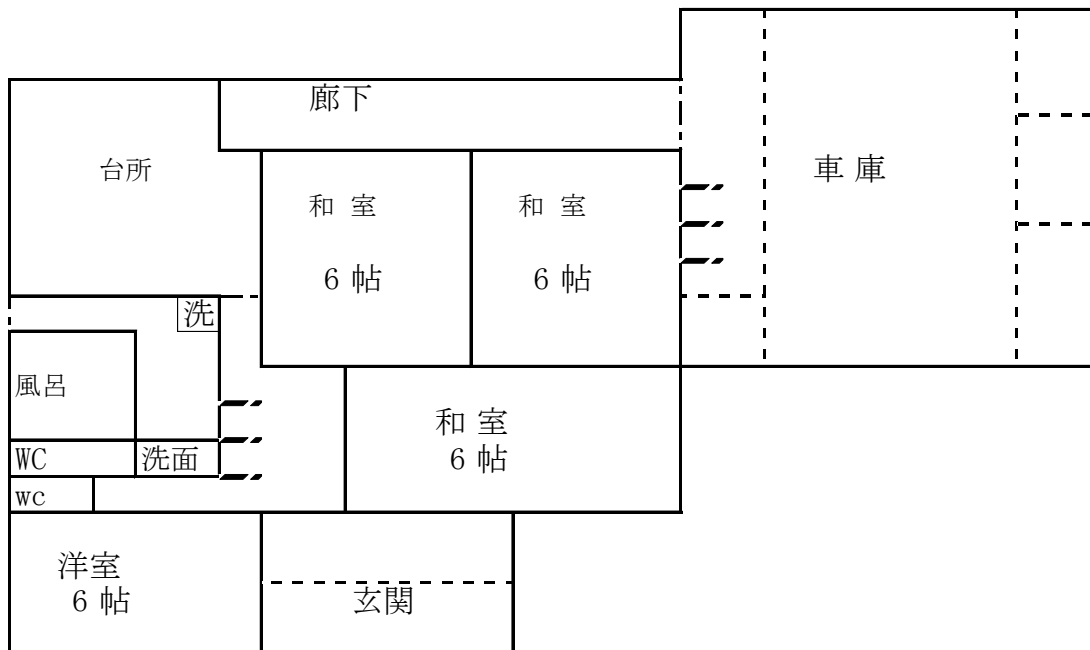


妙高生活物件情報 No. 122 諏訪町

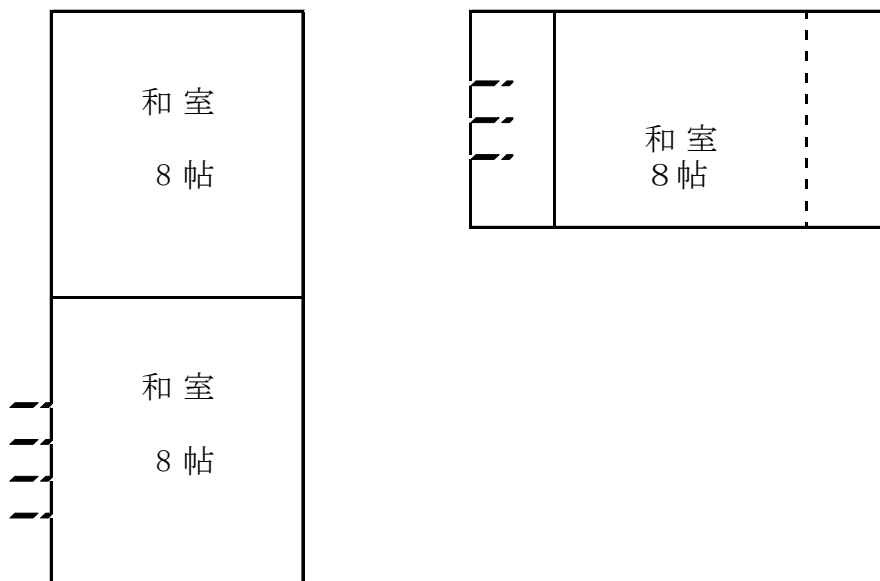


空家の所在地（住居表示）		諏訪町
空き家の状況	敷地面積	185.37 m ² (56.07 坪)
	延床面積	127.25 m ² (38.49 坪)
	構造	木造2階建て
	間取り	別シートのとおり
	築年数	昭和40年築（築53年）、昭和42年築車庫あり
	水道	使用可
	電気	使用可
	ガス	使用可（都市ガス）
	トイレ	①. 水洗 2. 汲み取り / 1. 和 ②. 洋
	風呂	1. 灯油 2. 薪 3. 電気 ④. ガス
	駐車場	①. 有 2～4 台 2. 無
	空家年数	平成 頃～
	程度	①. 即入居可 2. 数万～数十万円程度の補修が必要 3. 百万～数百万円以上の大規模な改修が必要
修繕の費用負担	1. する 2. ある程度までする ③. しない	
売却・賃貸の別	①. 売却 2. 賃貸 3. どちらでも可	
希望の賃料又は 売却価格	1. 賃貸 万円/月 ②. 売却 250万円	
備 考	<ul style="list-style-type: none"> ・車庫 17.57坪あり（外壁リフォーム済み） ・トイレリフォーム済み ・駅、市役所も近い ・裏庭で家庭菜園可 ・地下収納スペースあり ・居住中のため引き渡し時期は応相談で ・物件詳細はお問合せください 	

1 階



2 階



車庫

2 階

