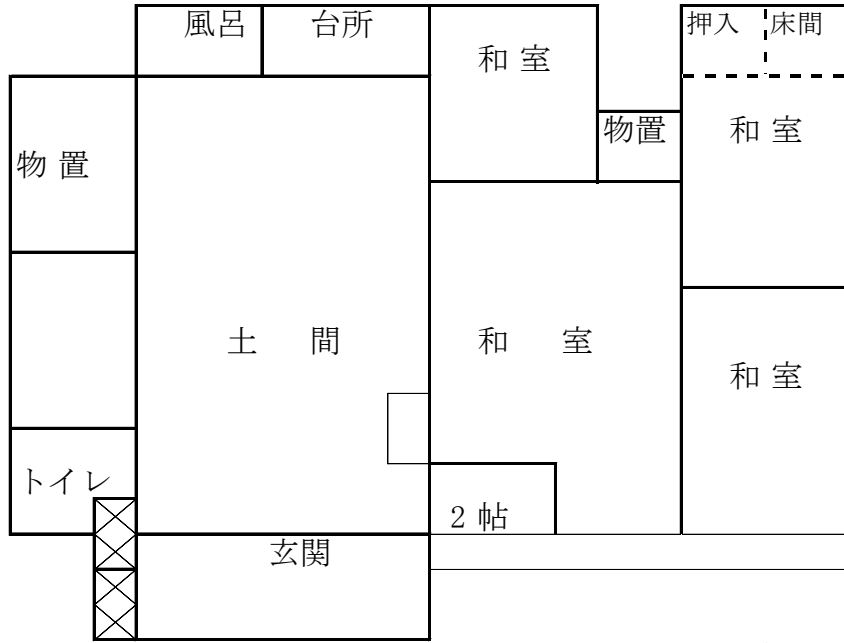


妙高生活物件情報 No. 107 下平丸



空家の所在地 (住居表示)		下平丸
空き家の状況	敷地面積	333.03 m ² (100.74 坪)
	延床面積	165.35 m ² (50.01 坪)
	構造	木造茅葺平屋建て
	間取り	別シートのとおり
	築年数	不明
	水道	使用可
	電気	使用可
	ガス	使用可 (プロパン ガス)
	トイレ	1. 水洗 ②. 汲み取り / 1. 和 ②. 洋
	風呂	①. 灯油 2. 薪 3. 電気 4. ガス
	駐車場	①. 有 台 2. 無
	空家年数 程度	平成 28年 頃～ 1. 即入居可 ②. 数万～数十万円程度の補修が必要 3. 百万～数百万円以上の大規模な改修が必要
修繕の費用負担	1. する 2. ある程度までする ③. しない	
売却・賃貸の別	①. 売却 2. 賃貸 3. どちらでも可	
希望の賃料又は 売却価格	1. 賃貸 万円/月 ②. 売却 180万円	
備 考	<ul style="list-style-type: none"> ・ 太い梁と柱があり土間もある古民家 ・ 景色がよい ・ 修復、リノベーションで古民家暮らし ・ 屋根裏あり (部屋に改修も) ・ トイレ→改修必要 ・ 風呂、床の一部→確認必要 ・ 居間の天井→改修済み ・ 妙高市役所、新井駅まで車で30分 	



屋根裏あり

