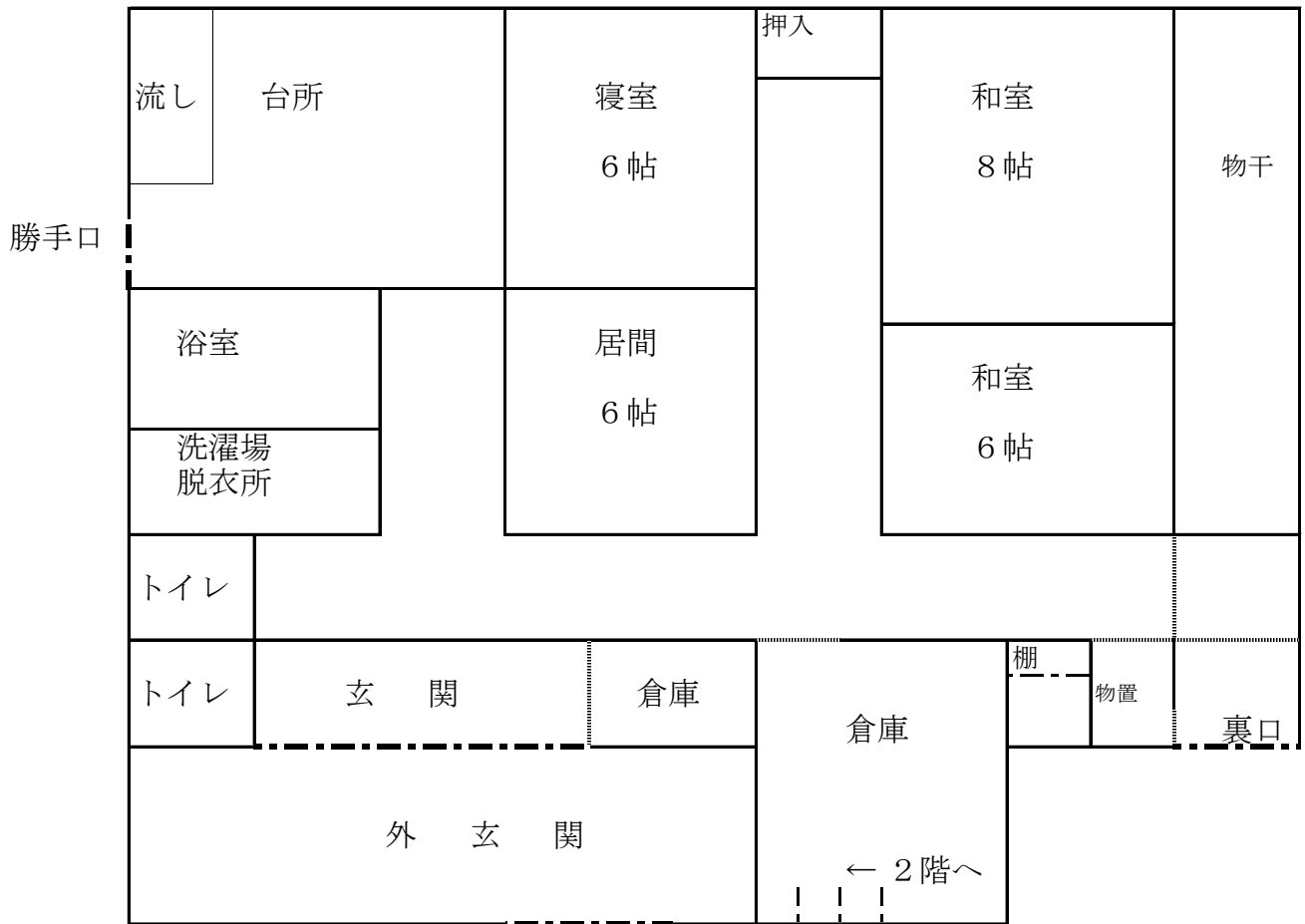


妙高生活物件情報 No. 86 田切



空家の所在地 (住居表示)		田切
空き家の状況	敷地面積	231.28 m ² (70.08坪)
	延床面積	134.14 m ² (40.64坪)
	構造	木造2階建て
	間取り	別シートのとおり
	築年数	昭和54年築(築38年)
	水道	使用可
	電気	使用可
	ガス	使用可(都市ガス)
	トイレ	1. 水洗 ②. 汲み取り / ①. 和 2. 洋
	風呂	1. 灯油 2. 薪 3. 電気 ④. ガス
	駐車場	①. 有 1台 2. 無
	空家年数	平成28年頃～
	程度	①. 即入居可 ②. 数万円～数十万円の補修が必要 ③. 百万～数百万円以上の大規模な改修が必要
修繕の費用負担	1. する 2. ある程度までする ③. しない	
売却・賃貸の別	①. 売却 2. 賃貸 3. どちらでも可	
希望の賃料又は 売却価格	1. 賃貸 万円/月 ②. 売却 95万円	
備考	<ul style="list-style-type: none"> ・家の前は除雪道路 ・国道から近く、アクセス良し ・小学校徒歩5分 ・スーパー車3分 ・スキー場、温泉も近い 	

1 階



2 階





