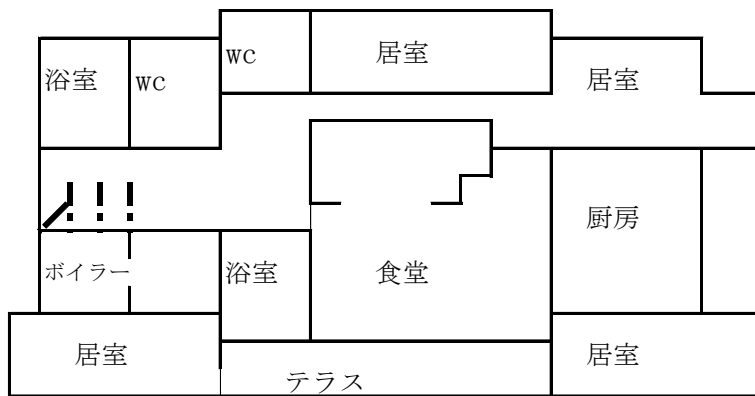


妙高生活物件情報 No. 81斑尾

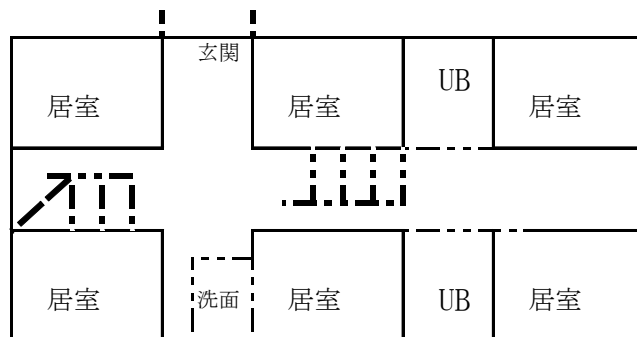


空家の所在地 (住居表示)		斑尾
空き家の状況	敷地面積	1,517 m ² (459 坪)
	延床面積	274.44 m ² (83 坪)
	構造	木・鉄筋コンクリート造亜鉛メッキ鋼板3階建て
	間取り	別シートのとおり
	築年数	1975年築 (築42年)
	水道	使用可
	電気	使用可
	ガス	使用可 (プロパン ガス)
	トイレ	1. 水洗 2. 汲み取り / ①. 和 ②. 洋
	風呂	①. 灯油 2. 薪 3. 電気 4. ガス
	駐車場	①. 有 10 台 2. 無
	空家年数	現在営業中、決定後引き渡し
	程度	①. 即入居可 2. 数万～数十万円程度の補修が必要 3. 百万～数百万円以上の大規模な改修が必要
修繕の費用負担	1. する 2. ある程度までする ③. しない	
売却・賃貸の別	①. 売却 2. 賃貸 3. どちらでも可	
希望の賃料又は 売却価格	1. 賃貸 万円/月 ②. 売却 980万円	
備考	<ul style="list-style-type: none"> ・大幅値下げ！！ ・別荘にもよい大きさ ・サバイバルゲームフィールドあり ・ブルドーザ・ハイエース (10人乗り) 別途 ・ベランダで食事、BBQ可能 ・秋田杉の角ログ使用 ・スキー場も車で至近 ・温泉施設車で5分 ・床暖房 	

地下



1 階



2 階

