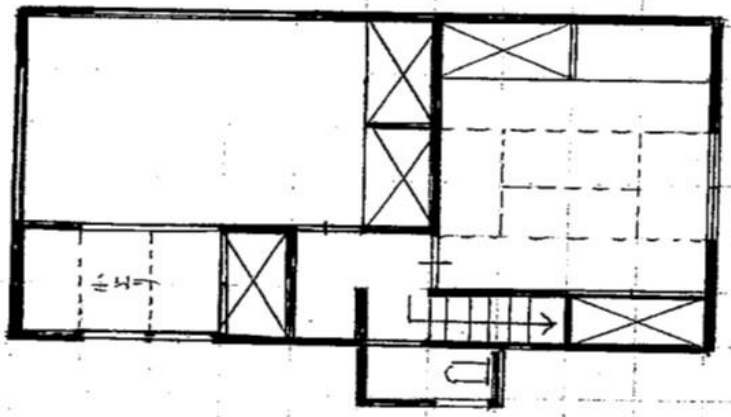


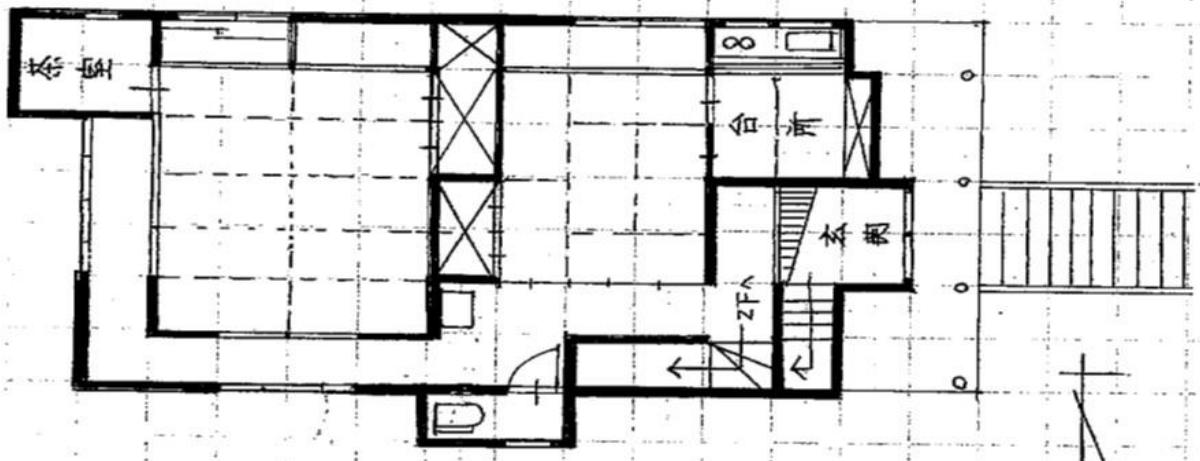
妙高生活物件情報 No. 73 池の平



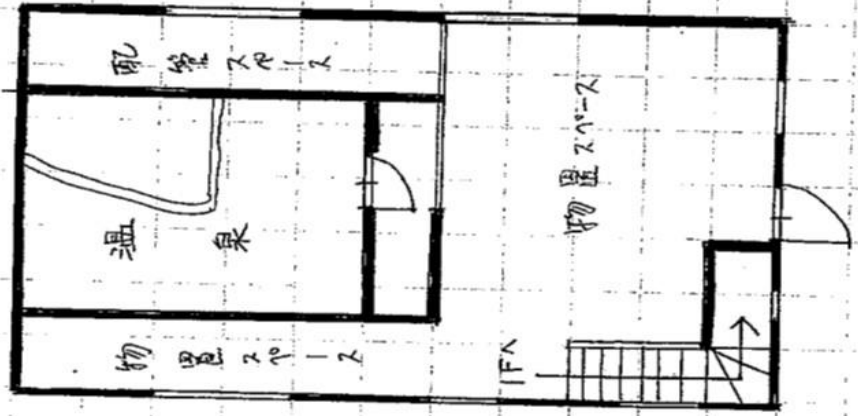
空家の所在地 (住居表示)		関川 (池の平)	
空き家の状況	敷地面積	1466.65 m <sup>2</sup> ( 443.67 坪)	
	延床面積	164.39 m <sup>2</sup> ( 49.73 坪)	
	構造	木・鉄筋コンクリート造・亜鉛メッキ鋼板葺3階建	
	間取り	別シートのとおり(4DK)	
	築年数	昭和53年築	
	水道	使用可	
	電気	使用可	
	ガス	使用可 ( 都市 ガス)	
	トイレ	①. 水洗 2. 汲み取り / 1. 和 ②. 洋	
	風呂	温泉	
	駐車場	①. 有 台 2. 無	
	空家年数	平成 頃～	
	程度	①. 即入居可 2. 数万～数十万円程度の補修が必要 3. 百万～数百万円以上の大規模な改修が必要	
修繕の費用負担	1. する 2. ある程度までする ③. しない		
売却・賃貸の別	①. 売却 2. 賃貸 3. どちらでも可		
希望の賃料又は 売却価格	1. 賃貸 万円/月 ②. 売却 1300万円		
備 考	<ul style="list-style-type: none"> <li>・温泉 (岩風呂) 付別荘</li> <li>・スキー場至近 (国立公園第2種特別地域内)</li> <li>・和風高級仕様・茶室付</li> <li>・調度品・家具・家電・美術品付</li> <li>・物置・作業スペースあり</li> <li>・温泉使用料月 18,360円</li> <li>・温泉名義替え手数料162万円</li> </ul>		



3F 才造

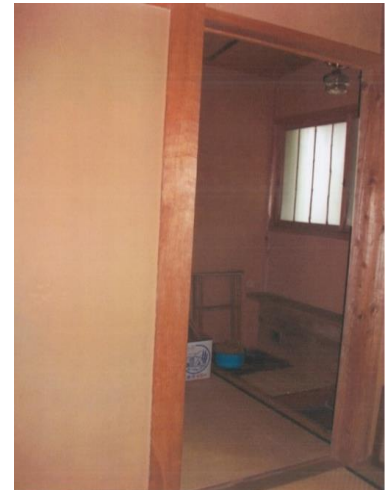
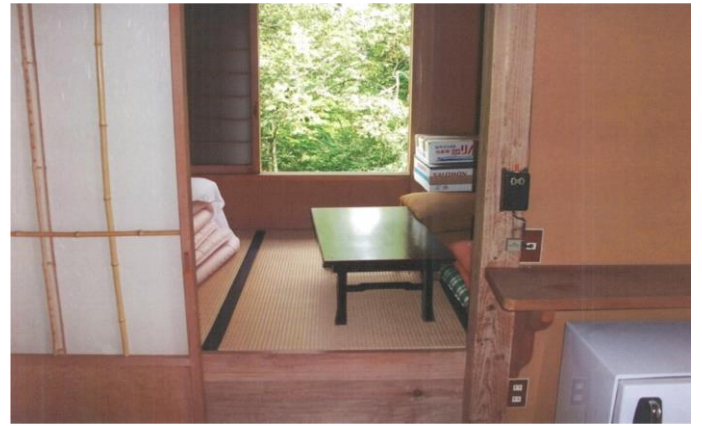


2F 才造



1F 才造







温泉岩風呂