

妙高生活物件情報 No.54 関川

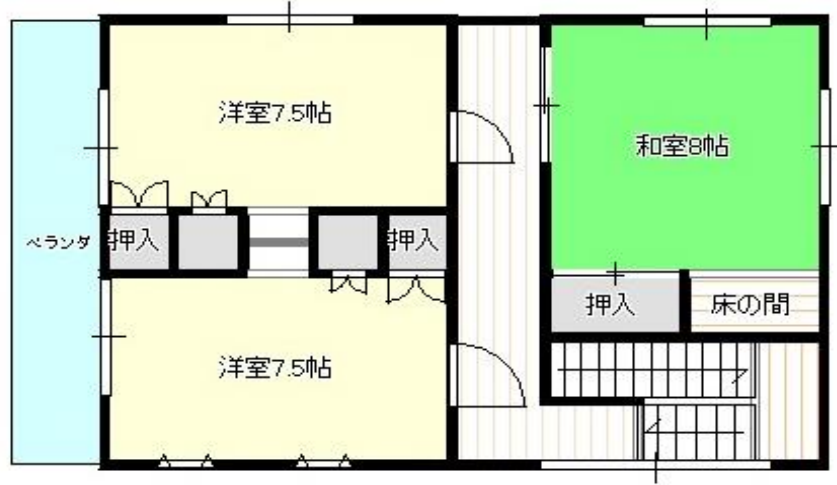


空家の所在地（住居表示）		関川
空き家の状況	敷地面積	1,126.38㎡（約341.33坪）
	延床面積	192.08㎡（約58.2坪）、附属家有（46.38㎡）
	構造	木造2階建
	間取り	別シートのとおり
	築年数	昭和54年～
	水道	使用可
	電気	使用可
	ガス	使用可
	トイレ	①. 水洗 2. 汲み取り / 1. 和 ②. 洋
	風呂	1. 灯油 2. 薪 3. 電気 ④. ガス
	駐車場	①. 有 2. 無
	空家年数程度	現在も定期的に別荘として使用 ①. 即入居可 2. 数万～数十万円程度の補修が必要 3. 百万～数百万円以上の大規模な改修が必要
修繕の費用負担	1. する 2. ある程度までする ③. しない	
売却・賃貸の別	①. 売却 2. 賃貸 3. どちらでも可	
希望の賃料又は売却価格	1. 賃貸 ②. 売却 300万円	
備考	妙高山も見え、芝生の庭もあり、スローライフ可能！母屋（木造一部二階建）のほか、附属家（木造2階建て、農機具もあり）畑の使用可、雪溶け時に雨漏り（壁からの染み込み）一部あり	

間取り図 (別紙添付可)



1階



2階



