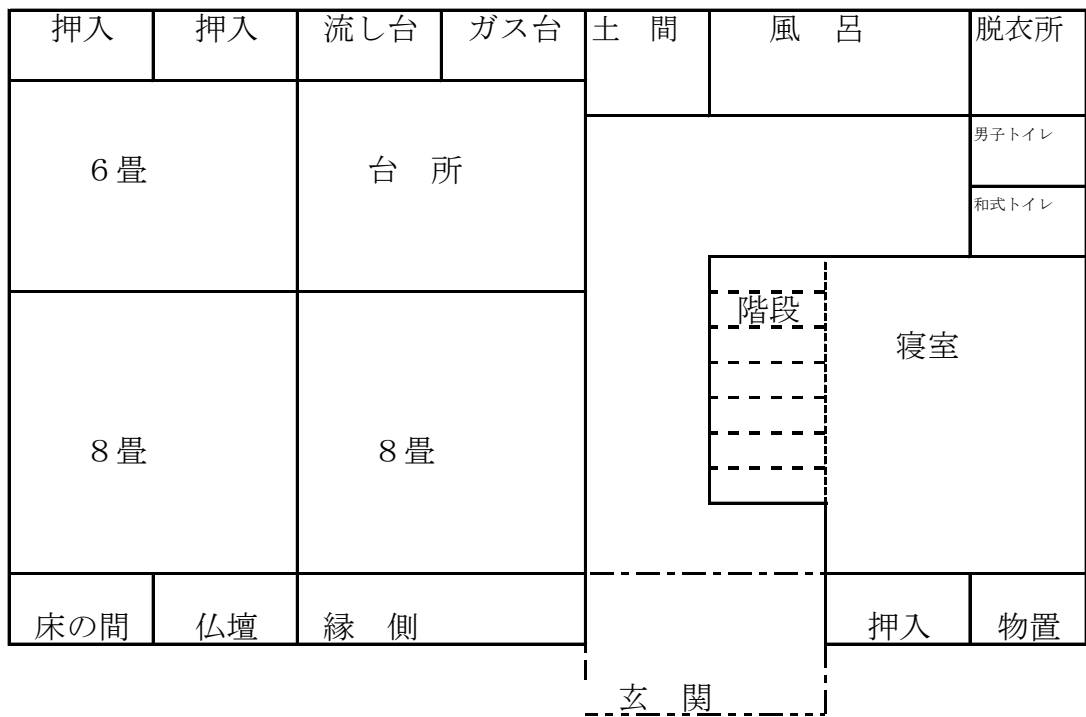


妙高生活物件情報 No. 70 西条



空家の所在地 (住居表示)		西条	
空き家の状況	敷地面積	1 5 4 7 . 5 3 m ² (468.94 坪)	
	延床面積	1 4 5 . 1 5 m ² (43.98 坪)	
	構造	木造2階建て	
	間取り	別シートのとおり	
	築年数	築	
	水道	使用可	
	電気	使用可	
	ガス	使用可 (都市ガス)	
	トイレ	1. 水洗 ②. 汲み取り / ①. 和 2. 洋	
	風呂	①. 灯油 2. 薪 3. 電気 4. ガス	
	駐車場	①. 有 台 2. 無	
	空家年数	平成 頃～	
程度	①. 即入居可 ②. 数万～数十万円程度の補修が必要 ③. 百万～数百万円以上の大規模な改修が必要		
修繕の費用負担	1. する 2. ある程度までする ③. しない		
売却・賃貸の別	①. 売却 2. 賃貸 3. どちらでも可		
希望の賃料又は 売却価格	1. 賃貸 万円/月 ②. 売却 400万円		
備 考	<ul style="list-style-type: none"> ・ 広い敷地には畑、筍のでる竹藪、甘柿の木 ウドなどがあり、土蔵、納屋などもあり。 ・ 家の前から田園風景が見下ろせる。 ・ スローライフ ・ 障子、ふすま、畳等補修が必要部分あり。 ・ 土蔵 48.76m² あり。 ・ 納屋 49.58m² あり。 		

1階



2階





