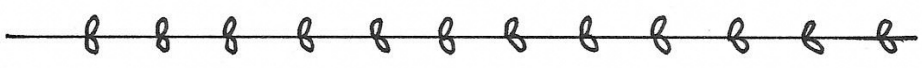
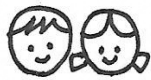


# もちもの

## お子さん

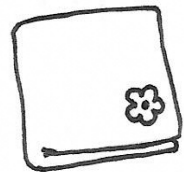


ズック



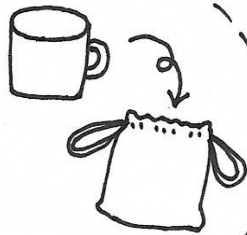
はんかち

※ズボンのポケットに入れてくる。



コップ

コップ袋



### 食事指導を希望する方のみ

弁当

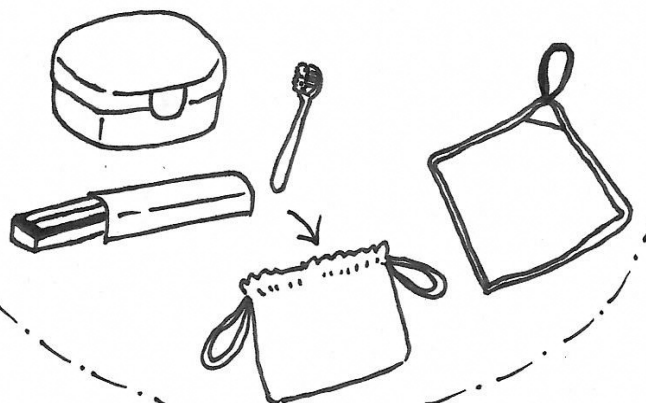
はぶらし

はし

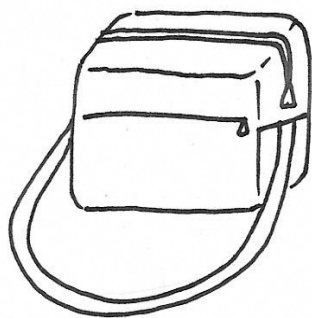
弁当袋

はし箱

手拭きタオル



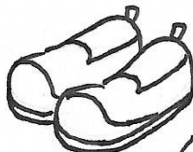
かばん



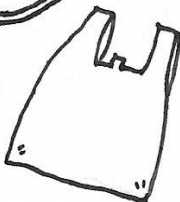
## 保護者の方



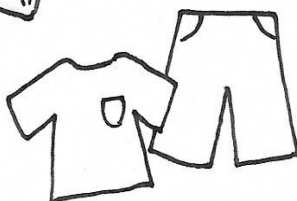
ズック



ビニール袋



お子さんの着替え



### 食事指導を希望する方のみ

弁当

はし

コップ

