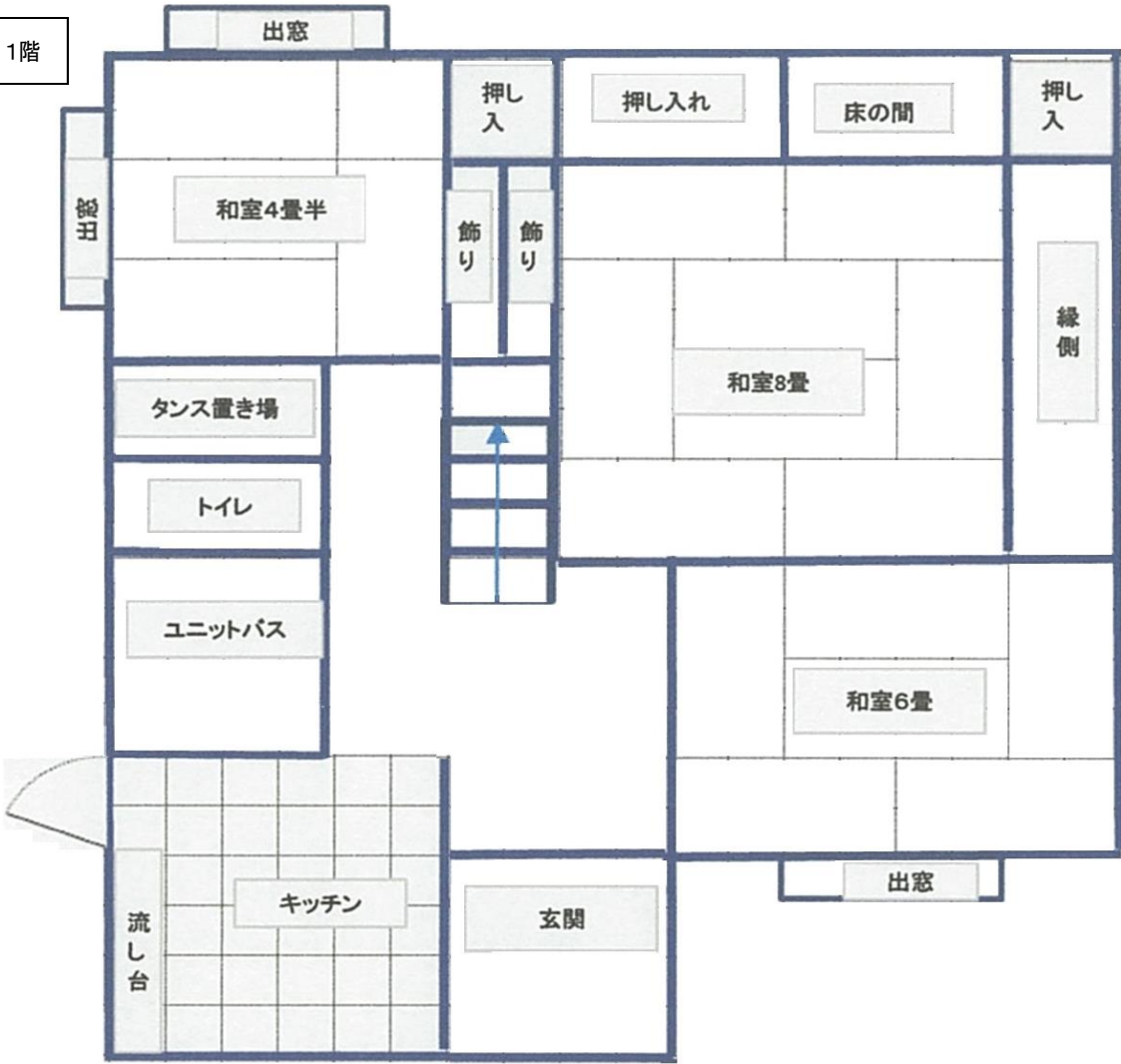
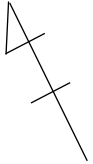


妙高生活物件情報 No. 421小出雲



空家の所在地（住居表示）		小出雲（おいずも）	
空き家の状況	敷地面積	341.09 m ² (103.17坪)	
	延床面積	98.54 m ² (29.80坪)	
	構造	木造2階建て	
	間取り	別シートのとおり	
	築年数	昭和43年築（築56年）	
	水道	使用可	
	電気	使用可	
	ガス	使用可（都市ガス）	
	トイレ	①. 水洗 2. 汲み取り / 1. 和 ②. 洋	
	風呂	1. 灯油 2. 薪 3. 電気 ④. ガス	
	駐車場	①. 有(外3～4台) 2. 無	
	空家年数	令和元年～（約4年）	
	程度	1. 即入居可 ②. 数万～数十万円程度の補修が必要 3. 百万～数百万円以上の大規模な改修が必要	
	修繕の費用負担	1. する 2. ある程度までする ③. しない	
売却・賃貸の別	①. 売却 2. 賃貸 3. どちらでも可		
希望の賃料又は売却価格	1. 賃貸 万円/月 ②. 売却 240 万円		
備考	<ul style="list-style-type: none"> ・2018年に外装、屋根葺き替え、ユニットバス導入 ・家の前は消雪道 ・こども園、公園近く 		

1階



2階



