

## 乳幼児健診・歯科検診

乳幼児健診・歯科検診は、お子さまの成長を確認し、成長や発達に関わる病気を早めに見つけるために、とても大切です。また、育児・栄養・歯科に関する悩みや不安等についての相談や、同じ月齢の保護者の皆さまと交流を深めることができる大切な機会でもあります。必ず、ご都合をつけて健診にお越しください。

### 注意事項

#### 【乳幼児健診】

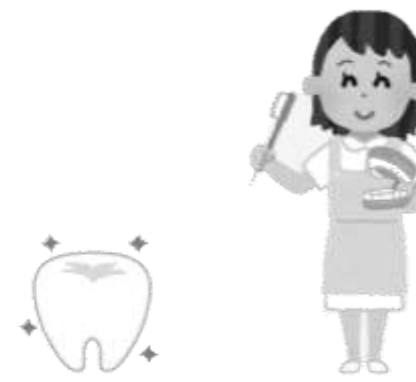
- 令和6年度から乳児健診は隔月で実施いたします。裏面の日程をご確認ください。
- 健診が午後のため、お昼寝や食事は軽く済ませて、健診にお越しいただくことをお勧めします。  
(午後の理由としては、小児科医が病院での外来診療後、健診での診察となるためです。)
- 妙高高原・妙高地域の方でも、新井地域で実施する健診を受けることができます。希望する場合は、下記までご連絡ください。
- 新井会場は、令和5年度と健診会場と受付時間に変更となりますのでご注意ください。

#### 【歯科検診】

- フッ化物歯面塗布は原則、歯科検診とあわせて実施しますのでご了承ください。
- フッ化物歯面塗布希望者は、フッ化物歯面塗布申込書と料金(300円)をご用意ください。  
(市民税非課税世帯等の方は、料金が免除になる制度があります。事前の申し込みが必要となります。)
- 1歳6か月児・3歳児健診時に保護者の歯科検診も行います。歯を磨いてお越しください。
- 該当検診日に受診できない場合は、月齢を問わず他の歯科検診日に受診できます。事前連絡は不要です。

#### 【感染症予防】

- お子さまが体調不良や感染症にかかっている、またはその可能性がある場合は、受診をお控えください。



欠席連絡や健診日変更などの連絡先は・・・

妙高市役所 健康保険課内 こども家庭センター

TEL:0255-74-0065

(専用ダイヤル)



## 予防接種

### 注意事項

- 予防接種は、**全て個別接種**です。
- 保護者の方が、市の委託医療機関に予約し、医療機関で予防接種を受けてください。
- 接種の際は、母子健康手帳と予診票を忘れずにお持ちください。
- 予診票は、記入漏れのないようにしてください。
- お子さまの日頃の健康状態をよく知っている方が医療機関へお連れください。
- 事前に、市から配布されている「**予防接種と子どもの健康**」をお読みください。
- お子さまの体調等が気になる際は、かかりつけの医師等にご相談ください。

※1 ロタウイルスのワクチンは、2種類あります。予防効果や安全性に差はありませんが、接種回数が異なりますので、他のワクチンとの接種スケジュールなどを考慮して選択してください。

※2 5種混合ワクチンは、R6年4月から定期接種となるワクチンです。すでに、4種混合ワクチンを接種しているかたは、引き続き4種混合ワクチンを接種してください。

※3 子宮頸がん予防ワクチンは、令和4年4月から積極的な接種勧奨を再開することになりましたが、予防接種を受ける際は、ワクチンの有効性とリスクを十分に理解した上で、受けるかどうかご判断ください。



予防接種の種類		対象年齢	接種回数
ロタウイルス ※1	ロタリックス	6週～24週	経口接種 2回
	ロタテック	6週～32週	経口接種 3回
B型肝炎		1歳未満	3回
ヒブワクチン		2か月～5歳	初回 3回
			追加 1回
小児肺炎球菌		2か月～5歳	初回 3回
			追加 1回
4種混合ワクチン (ジフテリア、百日咳、破傷風、ポリオ)		2か月～7歳6か月	初回 3回
			追加 1回
5種混合ワクチン ※2 (ジフテリア、百日咳、破傷風、ポリオ、ヒブ)		2か月～7歳6か月	初回 3回
			追加 1回
BCG		1歳未満	1回
麻しん風しん(第1期)		1～2歳未満	1回
	〃 (第2期)	年長児	1回
水痘		1～3歳未満	2回
日本脳炎		6か月～7歳6か月	第1期初回 2回 第1期追加 1回
		9～13歳未満	第2期 1回
子宮頸がん予防ワクチン(女子のみ) ※3		小学6年生～高校1年生	3回
		H9～H19年度生まれ	

## 保護者の皆様へ(健康診査・がん検診のご案内)

保護者のみなさまも定期的な健(検)診で健康状態を確認しましょ

職場等で健(検)診を受ける機会のない方は、市の実施する健(検)診を受診いただけます。詳細については市報4月号またはホームページをご覧ください。

☆健康診査・・・16歳～39歳(市民健康診査)、40歳～74歳(特定健康診査)  
※特定健康診査は、加入されている医療保険者へお問い合わせください。

☆がん検診・・・40歳以上対象(大腸がん・胃がん・肺がん検診)、50歳以上の男性対象(前立腺がん検診)  
20歳以上の女性対象(子宮頸がん検診)、40歳以上の女性対象(乳がん検診)、40～70歳の5歳刻みの女性対象(骨粗しょう症検診)

☆そのほかの検査・・・20～65歳対象(ピロリ菌検査)、40歳以上対象(肝炎ウイルス検診)

