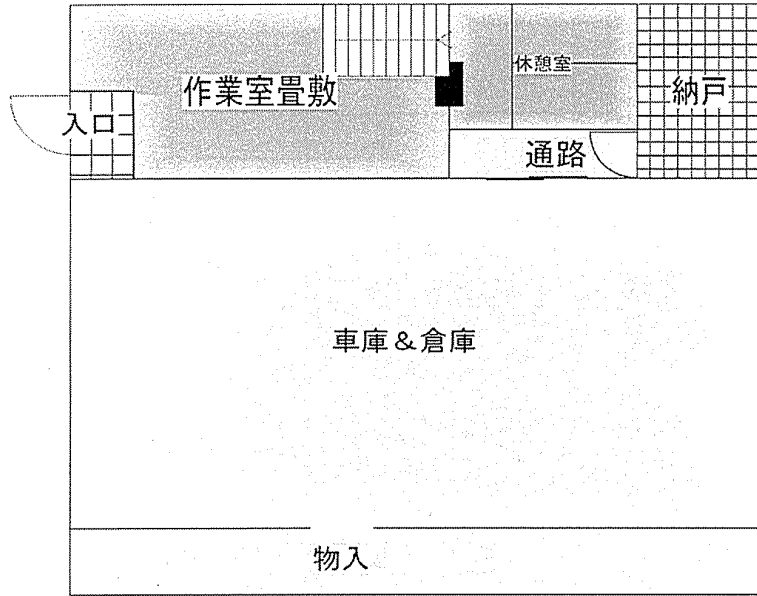


妙高生活物件情報 No. 419 田口

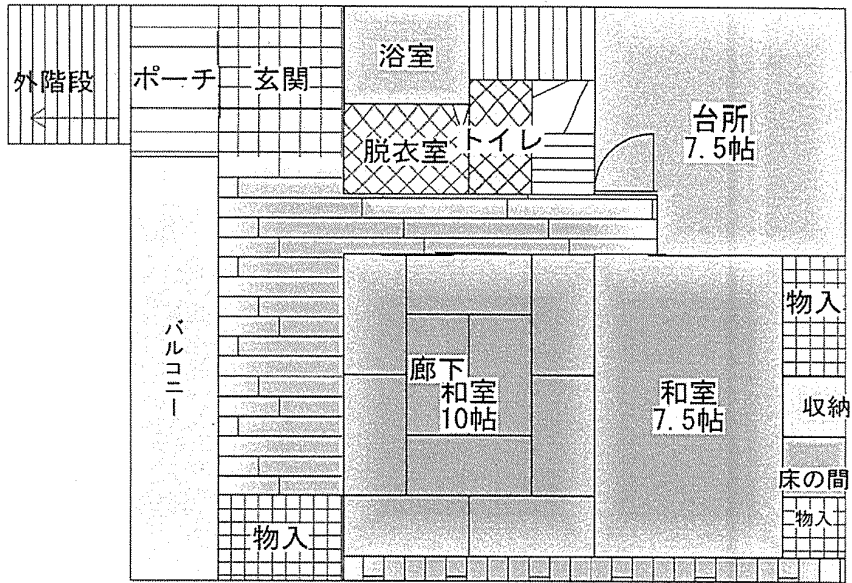


空家の所在地（住居表示）		田口（たぐち）		
空き家の状況	敷地面積	685.81 m <sup>2</sup> (207.45坪)		
	延床面積	218.93 m <sup>2</sup> (66.22坪)		
	構造	鉄骨造亜鉛メッキ鋼板葺3階建		
	間取り	別シートのとおり		
	築年数	昭和52年築（築47年）		
	水道	使用可		
	電気	使用可		
	ガス	使用可（都市ガス）		
	トイレ	①. 水洗	2. 汲み取り	／①. 和 ②. 洋
	風呂	1. 灯油	2. 薪	③. 電気 4. ガス
	駐車場	①. 有（車庫1台、外数台） 2. 無		
	空家年数	令和4年～（約2年）		
	程度	1. 即入居可 ②. 数万～数十万円程度の補修が必要 3. 百万～数百万円以上の大規模な改修が必要		
修繕の費用負担	1. する 2. ある程度までする ③. しない			
売却・賃貸の別	①. 売却 2. 賃貸 3. どちらでも可			
希望の賃料又は売却価格	1. 賃貸 万円／月 ②. 売却 2200 万円			
備考	<ul style="list-style-type: none"> <li>・住宅部分の給排水設備、浴室、屋根は8年前にリフォーム</li> <li>・自然落雪屋根</li> <li>・国道へのアクセス良</li> <li>・コンビニ至近、スーパーまで徒歩5分</li> <li>・駅まで徒歩11分</li> <li>・スキー場まで車で5分</li> <li>・駐車スペースたっぷり</li> </ul>			

1F



2F



3F

