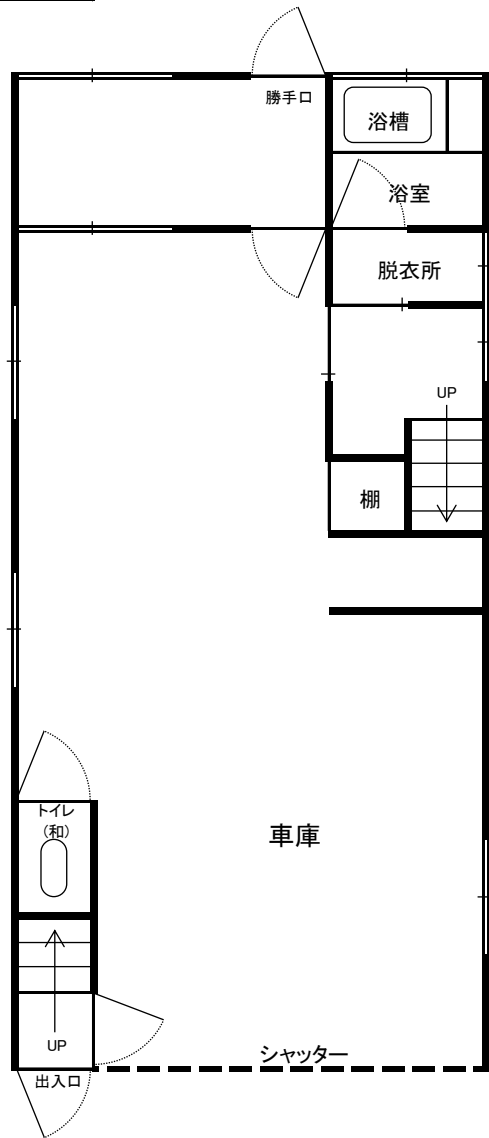


妙高生活物件情報 No. 415 田口

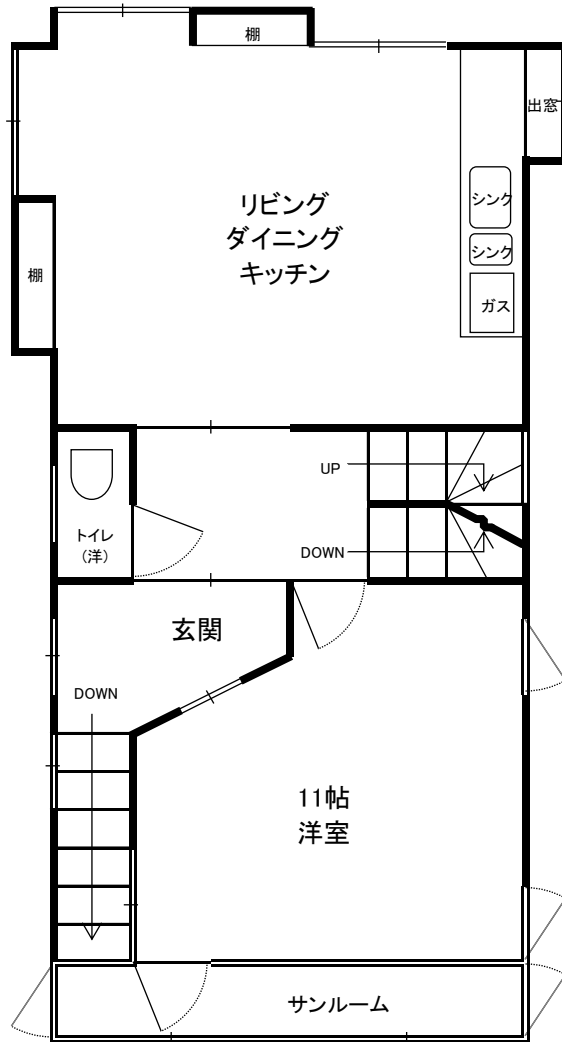


空き家の所在地（住居表示）		田口（たぐち）	
空き家の状況	敷地面積	約 6 5 . 0 0 m <sup>2</sup> (19.66坪)	
	延床面積	1 9 3 . 2 4 m <sup>2</sup> (58.45坪)	
	構造	鉄骨造3階建	
	間取り	別シートのとおり	
	築年数	昭和54年築（築45年）	
	水道	使用可	
	電気	使用可	
	ガス	使用可（都市ガス）	
	トイレ	①. 水洗 2. 汲み取り / ①. 和 ②. 洋	
	風呂	1. 灯油 2. 薪 3. 電気 4. ガス	
	駐車場	①. 有（車庫1～2台） 2. 無	
	空家年数	令和4年～（約1年）	
	程度	1. 即入居可 2. 数万～数十万円程度の補修が必要 ③. 百万～数百万円以上の大規模な改修が必要	
修繕の費用負担	1. する 2. ある程度までする ③. しない		
売却・賃貸の別	1. 売却 ②. 賃貸 3. どちらでも可		
希望の賃料又は 売却価格	①. 賃貸 5万円/月 2. 売却 万円		
備 考	<ul style="list-style-type: none"> <li>・敷金礼金なし</li> <li>・修繕は借主負担</li> <li>・駅至近</li> <li>・スキー場まで車で7分</li> </ul>		

1階



2階



3階

